

**VALVOLE DI BLOCCO AD ALTO RAPPORTO  
DI PILOTAGGIO FLANGIABILI (UNICO EFFETTO)**

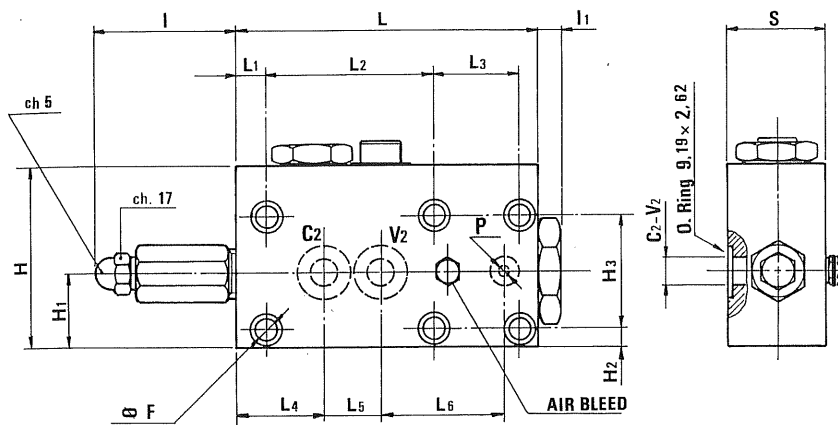
PAG. 5.18.01

**VBSO - SE - FC - S - 60**

**05.41.43 - x - y - z**

DENOMINAZIONE VALVOLA  
VALVE DENOMINATION

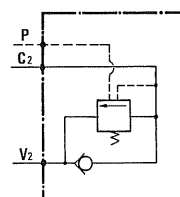
CODICE D'ORDINAZIONE  
ORDERING CODE



Queste valvole sono caratterizzate dall'alto rapporto di pilotaggio che le rende molto vicine come funzionamento alle valvole unidirezionali a sbloccaggio oleodinamico. La configurazione con camera opposta alla pressione di pilotaggio a pressione atmosferica e l'alto rapporto di pilotaggio rendono la valvola particolarmente idonea per circuiti ove siano presenti contropressioni anche forti sul ramo «V<sub>2</sub>».

Classica applicazione come valvole di sicurezza su cilindri doppi in parallelo controllati da una unica valvola di bilanciamento.

- Filtraggio consigliato: 25 micron o inferiore.
- Trafilamento: nullo.

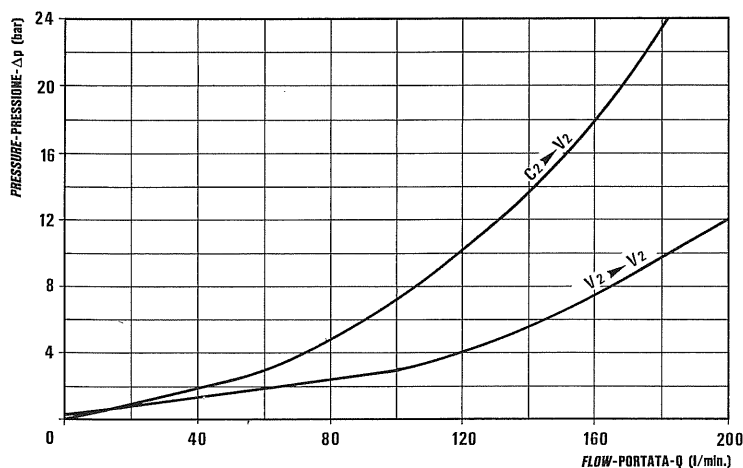


**WARNING:** It is recommended to connect the air bleed port (1/8" BSPP) to tank.

Pressione di lavoro max  $\frac{350 \text{ bar}}{1,3} = 270 \text{ bar}$  / Portata max vedi diagramma

Max working pressure  $\frac{350 \text{ bar}}{1,3} = 270 \text{ bar}$  / Flow see performance graph

49	65	36,5	67,5	38	110	28	190	69	10	55	12,5	40	100	10,5		24,99x3,53	19		3,20
49	61	29	43	43	82	15	150	69	10	56	10	38	90	10,5		18,64x3,53	14		2,40
<b>S</b>	L <sub>6</sub>	L <sub>5</sub>	L <sub>4</sub>	L <sub>3</sub>	L <sub>2</sub>	L <sub>1</sub>	L	I	I <sub>1</sub>	H <sub>3</sub>	H <sub>2</sub>	H <sub>1</sub>	H	F		O.R. size	<b>y</b>		peso kg weight kg



<b>x</b>	<b>RAPPORTO DI PILOTAGGIO PILOT RATIO</b>
<b>03</b>	37 : 1

<b>y</b>	<b>ATTACCHI / PORT SIZE</b>	
	V2 - C2	P
<b>04</b>	∅ 14	∅ 3
<b>05</b>	∅ 19	∅ 3

<b>z</b>	<b>MOLLE - SPRINGS</b>				
	Campo taratura min - max bar Adj. press. range bar	Incremento pressione bar/giro vite Pressure increase bar/turn	Taratura standard bar (Q = 5 l/1') Std. setting bar (made at 5 l/1')	Codice ordinazione Ordering code	Colore Colour
<b>35</b>	100 + 350		350		giallo yellow