

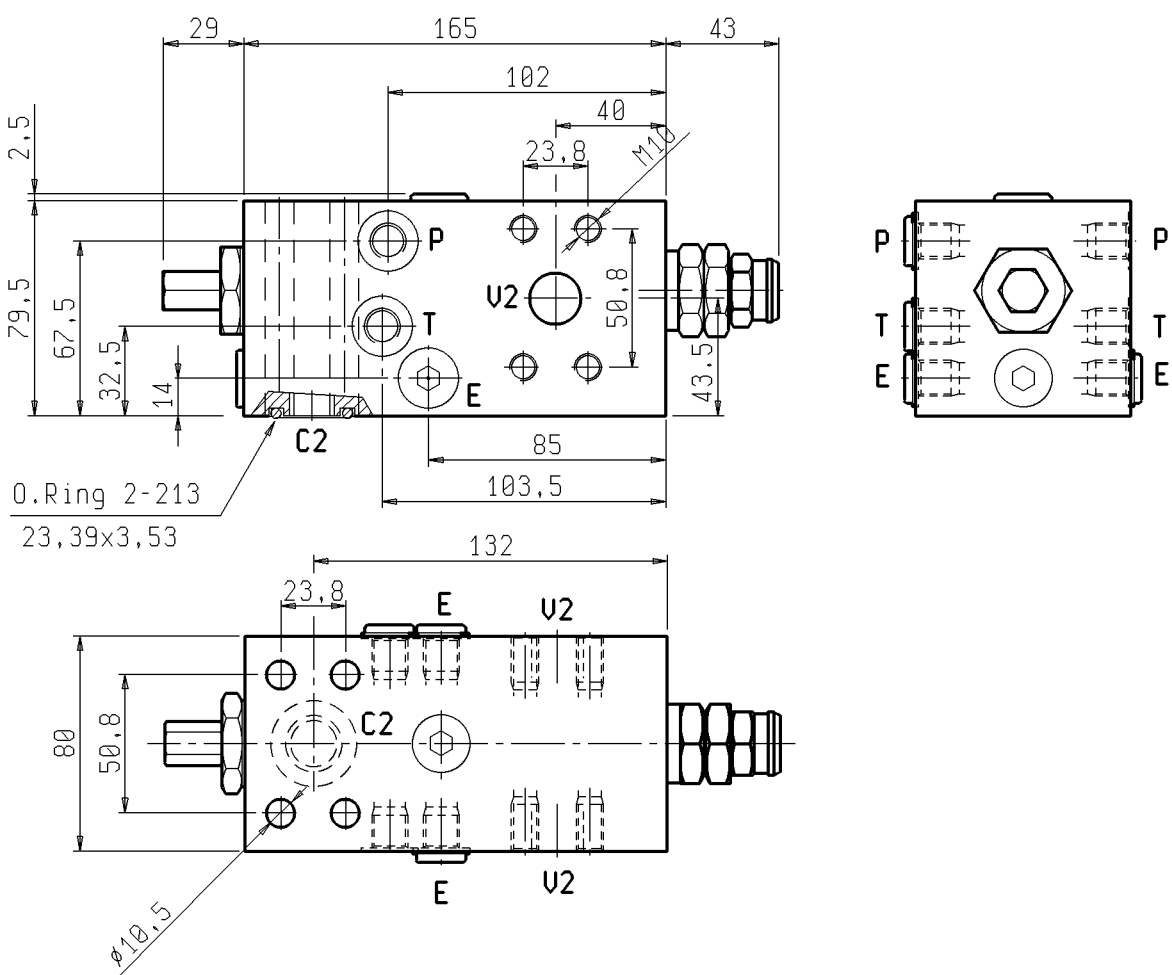
VALVOLA DI BILANCIAMENTO A SEMPLICE
EFFETTO SERIE "33" VERSIONE "CCAP"
FLANGIABILE

A-VBS0-SE-CCAP-33-C34SAE-35-E

08.45.74.03.72.35.00E

DENOMINAZIONE VALVOLA
VALVE DENOMINATION

CODICE D'ORDINAZIONE
ORDERING CODE



La serie "33" permette il controllo di portate elevate mantenendo dimensioni contenute, buona tolleranza all'eventuale contaminazione dell'olio.

Grazie al collettore in acciaio la valvola e' idonea anche per applicazioni gravose. La flangiatura diretta garantisce la massima sicurezza, minime perdite di carico, compattezza d'installazione con costi contenuti. Controllo eccellente in un ampio range di portate/pressioni.

Sia la sezione di massima che il pilotaggio sono compensati alla contropressione in U2. E' idonea per impiego con distributori aventi A e B chiusi in neutro (purche' dotati di valvole antishock), per impianti rigenerativi e ove la contropressione in U2 si oppone allo scarico.

La speciale configurazione permette un ottimo controllo con pressione di pilotaggio molto ridotta.

Taratura della valvola: almeno 1,3 volte superiore alla pressione indotta dal carico

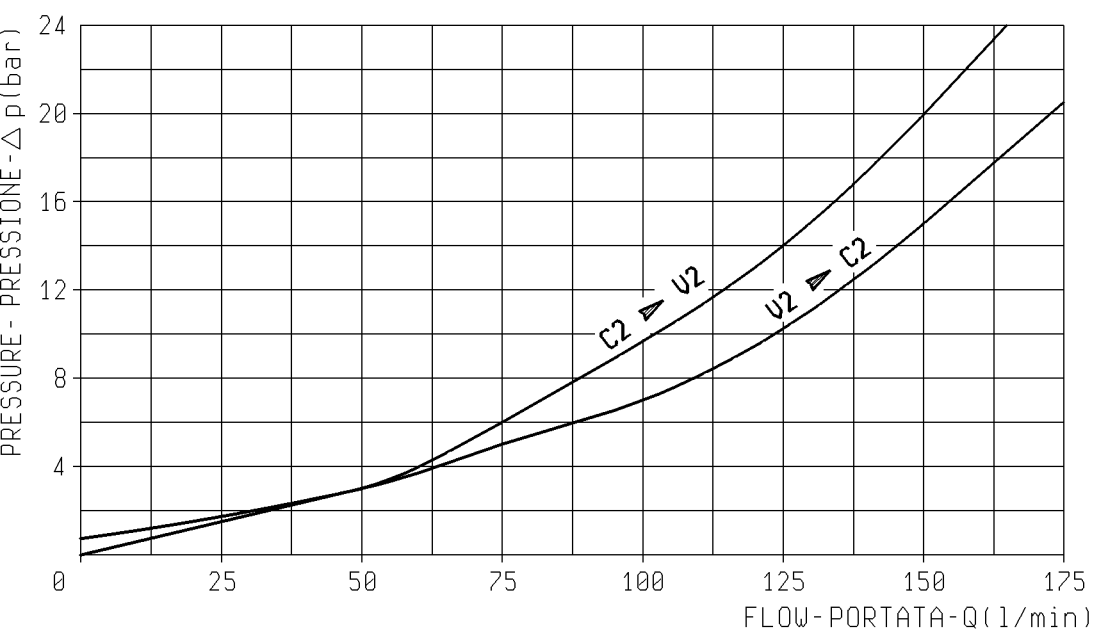
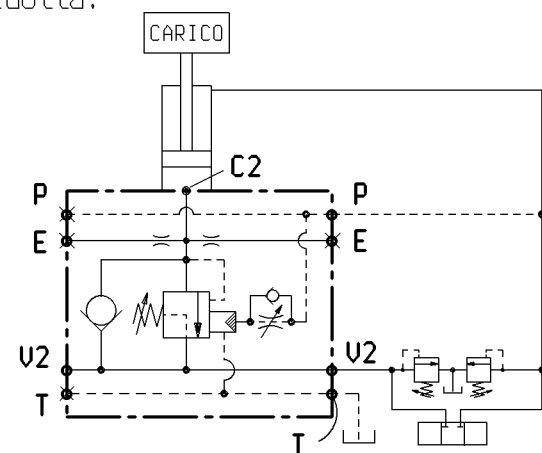
Portata max 150 l/min.

Peso Kg. 6

Pressure setting: at least 1,3 times the load induced pressure

Flow max 150 l/min.

Weight Kg. 6



RAPPORTO DI PILOTAGGIO
PILOT RATIO

13,2 : 1

MOLLE - SPRINGS

Campo taratura min-max bar Adj.press. range bar	Incremento pressione bar/giro vite Pressure increase bar/turn	Taratura standard bar(Q=5 l/1') Std.setting bar (made at 5 l/1')	Codice ordinazione Ordering code
100-350	110	350	03.51.01.184

ATTACCHI / PORT SIZE

U2 - C2	P - T - E
3/4" SAE 6000	1/4" BSPP