



FT 267/5

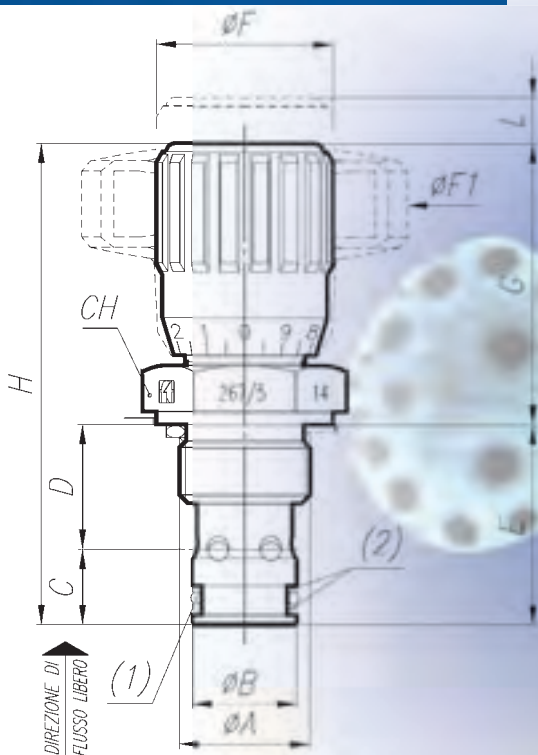


## MATERIALI

CORPO	9 S MN PB 23 - UNI 5105
SPILLO	38 NI CR MO4 - UNI EN 10083
OR	MESCOLA NITRILICA
ANELLI ANTIESTRUSIONE	PTFE
VALVOLA RITEGNO	38 NI CR MO4 - UNI EN 10083
MOLLA	C72 - UNI 3545
MANOPOLA	GD AL SI 12 - UNI 5706
MANOPOLA (MP)	ABS

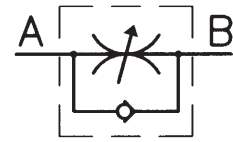
## ESEMPIO PER L'ORDINAZIONE

	CODICE	TIPO	GUARNIZION E VITON	MANOPOLA IN PLASTICA
ACCIAIO	FT 267/5	38	V	MP
ACCIAIO INOX	FT 2267/5	12	-	MP



## DIMENSIONI

TIPO	ØA UNI 4534	ØB	C	D	E	ØF	ØF1	G	H	L	CH	PESO KG
14	M20x1,5	16	11,5	19	30,5	27	50	43	73,5	4	27	0,130
38	M27x2	19	14	26	40	33	49	52,5	92,5	6	32	0,250
12	M33x2	27	17	27,5	44,5	38	60	60	104,5	7	41	0,340
34	M42x2	35	19,5	33	52,5	47	70	69,5	122	8	50	0,620
100	M52x2	45	22,5	42	64,5	58	120	85	149,5	12	60	1,632



## VALVOLE DI REGOLAZIONE UNIDIREZIONALI A CARTUCCIA FILETTATA - METRICHE -

Regolano ed eventualmente escludono il flusso in una direzione consentendo il ritorno libero in quella opposta.

- Valvola di non ritorno tarata a 0,35 bar

### A richiesta

- Versione in AISI 316 codice FT 2267/5
- Vengono equipaggiate di guarnizioni in Viton (V)
- Manopola in ABS (mp)



FT 267/5

## DATI TECNICI

TIPO	SEZIONE DI PASSAGGIO CM <sup>2</sup>	PRESSIONE MAX ESERCIZIO BAR	MINIMA PRESSIONE SCOPPIO BAR	TEMPERATURA DI ESERCIZIO °C	GRADO DI FILTRAZIONE μM ASSOLUTI
14	0,07	320	1300	-20°/+100°	25
38	0,15	320	1300	-20°/+100°	25
12	0,37	320	1300	-20°/+100°	25
34	1,56	320	1300	-20°/+100°	25
100	3,80	320	1300	-20°/+100°	25

## KIT DI GUARNIZIONI SULLO SPILLO

TIPO	OR	ANELLO ANTIESTRUSIONE
14	2021	200-801
38	2018	2018
12	106	106
34	108	108
100	112	112

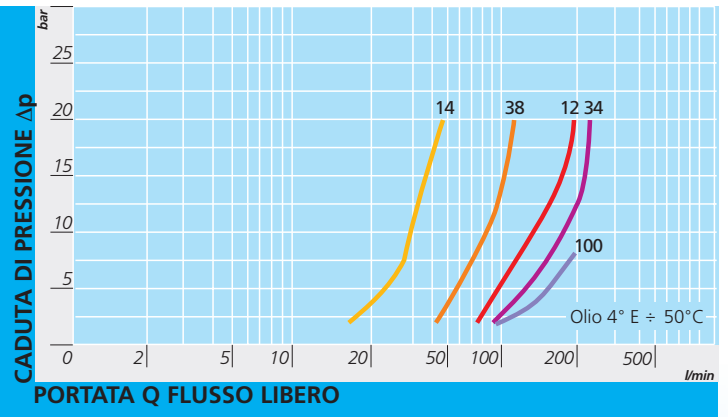
## KIT DI GUARNIZIONI TENUTA SULLA SEDE

TIPO	1 (OR)	(2) BK SPECIALE
14	2050	267/2.022.00.1-38
38	2062	267/2.022.00.1-12
12	130	267/2.022.00.1-34
34	3118	267/5.022.00.1-34
100	3156	3156

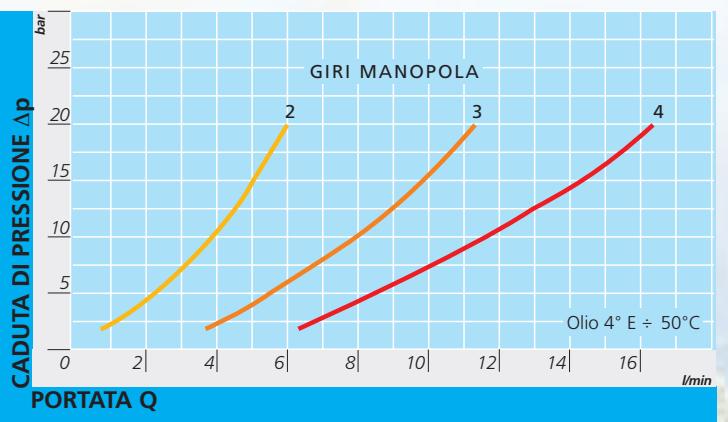


FT 267/5

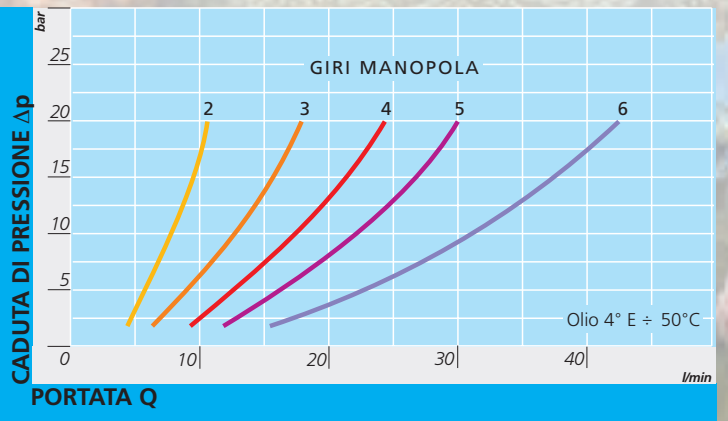
FT 267/5



FT 267/5 - 14



FT 267/5 - 38



# CURVE DI PORTATA



FT 267/5

