

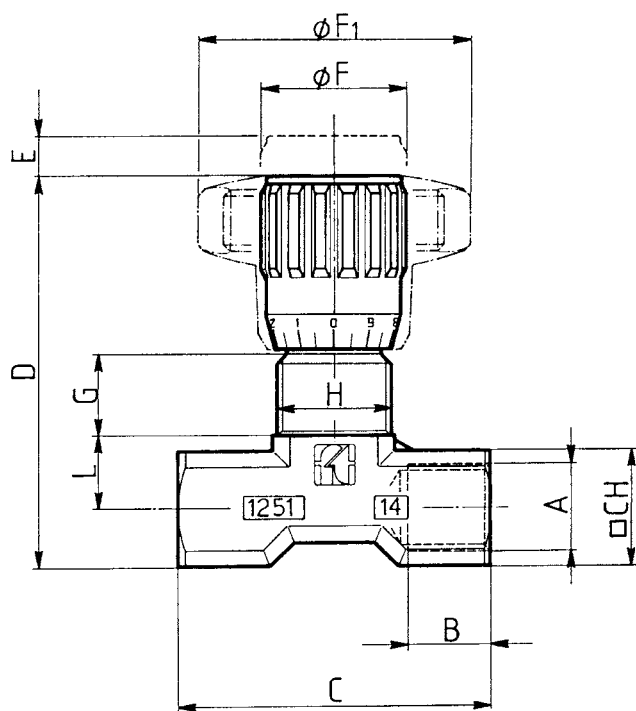


## MATERIALI

CORPO	OT 58 - UNI 5705 - NICHELATO
SPILLO	X 10 CR NI S 1809 - UNI 6900
OR	MESCOLA NITRILICA
ANELLO ANTIESTRUSIONE	PTFE
MANOPOLA	GD AL SI 12 - UNI EN AB 46100
MANOPOLA (MP)	ABS

## ESEMPIO PER L'ORDINAZIONE

ACCESSORI A RICHIESTA					
	CODICE	TIPO	GHIERA PANNELLO	GUARNIZIONE VITON	MANOPOLA ABS
OTTONE	FT 1251/2-01	38	G	V	MP
ACCIAIO INOX	FT 2251/2-01	14	G	V	MP



## DIMENSIONI

TIPO	A	B	C	D	E	∅F	∅F1	G	H	L	□ CH	PESO KG
18	1/8"G	8	40	55	4	22	40	12	M15x1	9,5	15	0,105
14	1/4"G	12	46	57	4,5	22	40	11,5	M17x1	11,5	18	0,122
38	3/8"G	13	55	69	7	27	50	12,5	M20x1	15	22	0,233
12	1/2"G	16	70	82	10	33	70	13	M25x1,5	19	27	0,455
34	3/4"G	20	91	100	12	38	80	15	M30x1,5	22	34	0,860



## VALVOLE DI REGOLAZIONE BIDIREZIONALI IN LINEA (FEMMINA/FEMMINA)

Consentono la regolazione del flusso in entrambe le direzioni. Di inconfondibile tratto estetico vengono costruite con materiali adatti anche per applicazioni con fluidi diversi dall'olio (quali: aria, gas e liquidi in genere). Trovano applicazione quando la pressione di lavoro non supera i 210 bar e pertanto l'utilizzazione delle valvole FT 257/2 (idonee fino a 400 bar) risulterebbe superflua oppure dove le condizioni di impiego escludano l'utilizzazione di materiali ferrosi.

Mantengono le caratteristiche già apprezzate nelle valvole della serie FT 257 quali:

- accurata regolazione del flusso;
- efficace tenuta metallica;
- semplicità di impostazione dei valori di flusso;
- sicurezza contro lo sfilamento dello spillo;
- stabilità di posizionamento, garantita dalla vite di blocco inserita nella manopola di manovra;
- predisposizione per il montaggio a pannello, per il quale si forniscono a richiesta le apposite ghiera (G) di bloccaggio.

Consentono impieghi con pressioni fino a 210 bar.

### A richiesta

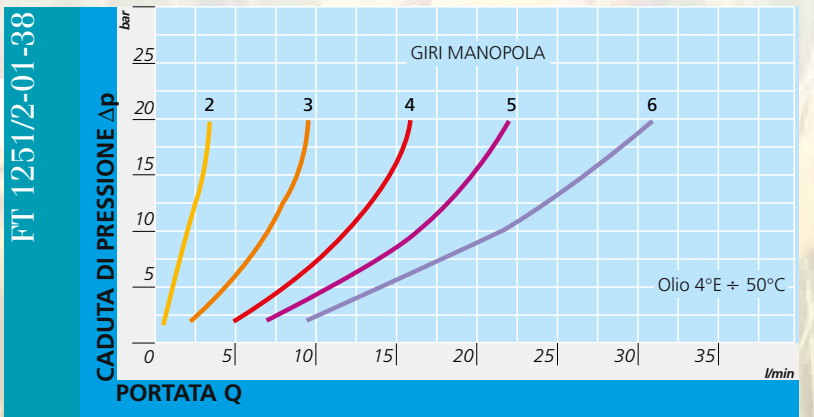
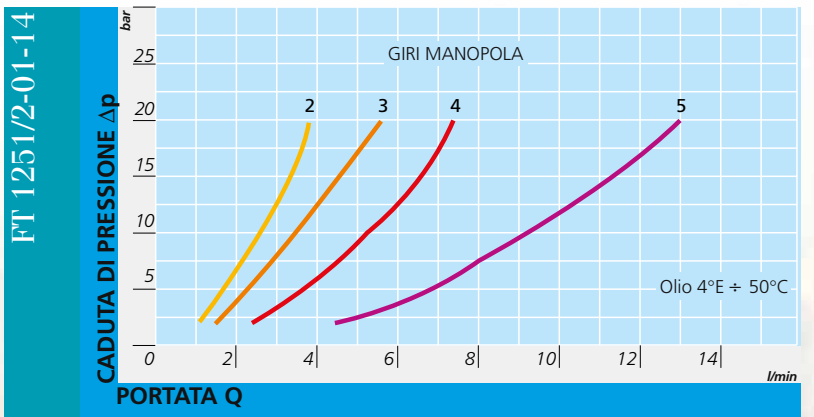
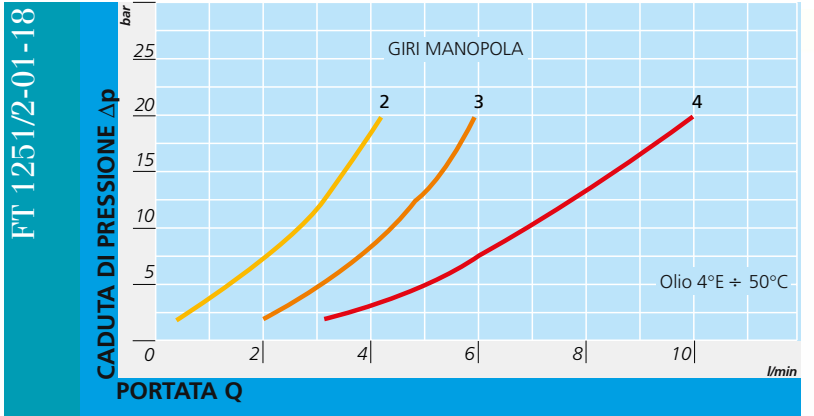
- Versioni in AISI 316 codice FT 2251/2-01
- Guarnizione in Viton (V)
- Filettature NPT
- Manopola in ABS (mp)
- Completi di ghiera (G)



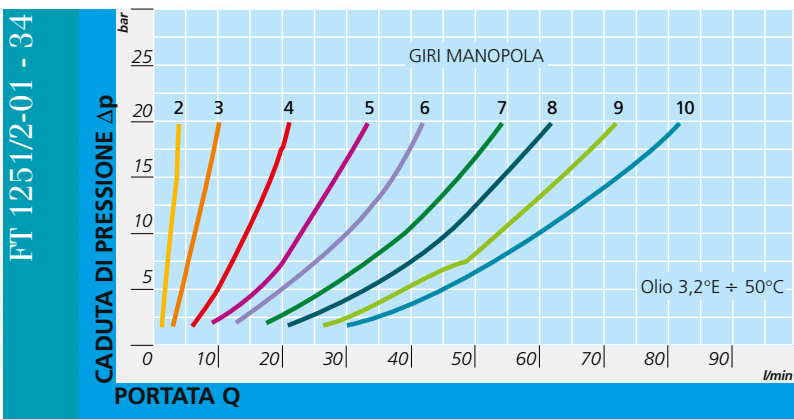
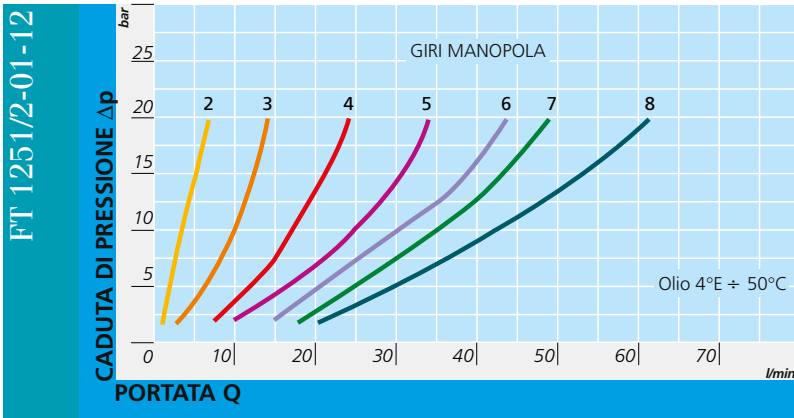
# FT 1251/2-01

## DATI TECNICI

TIPO	PASSAGGIO MM <sup>2</sup>	PRESSIONE MASSIMA ESERCIZIO BAR	TEMPERATURA ESERCIZIO °C	GRADO DI FILTRAZIONE µM
18	7,07	210	-20°/+100°	25
14	12,57	210	-20°/+100°	25
38	19,64	210	-20°/+100°	25
12	50,27	210	-20°/+100°	25
34	78,54	210	-20°/+100°	25



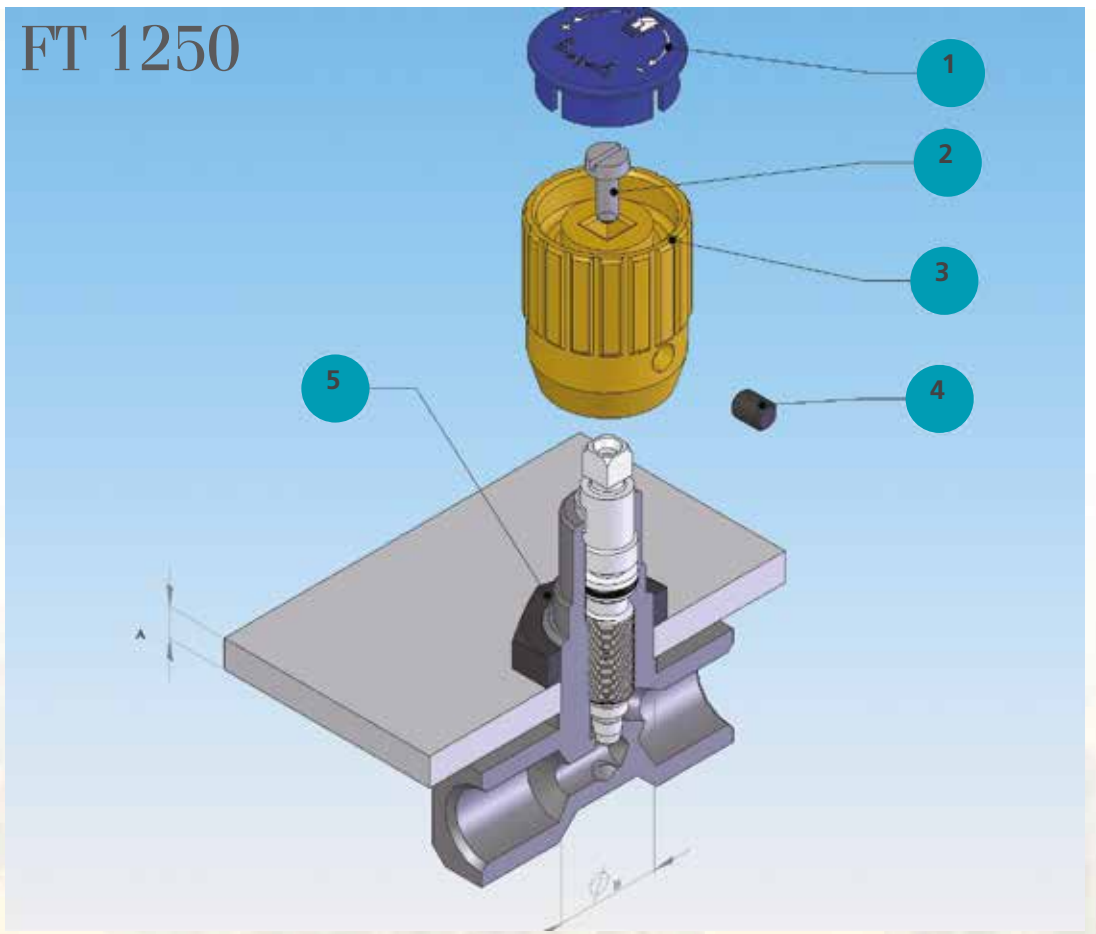
# CURVE DI PORTATA



FT 1251/2-01



# FT 1250



# ISTRUZIONI DI MONTAGGIO

## MONTAGGIO A PANNELLO

1°	ALLENTARE IL GRANO DI PRESSIONE (4)
2°	TOGLIERE IL TAPPO (1)
3°	SVITARE LA VITE (2)
4°	ESTRARRE CON FORZA LA MANOPOLA (3)
5°	INTRODURRE LA GHIERA (5), A RICHIESTA VIENE FORNITA CON LA VALVOLA
(A)	SPESSORE MASSIMO
(B)	FORO PANNELLO $\varnothing$

TIPO VALVOLA	SPESSORE PANNELLO A MAX	FORO PANNELLO $\varnothing$ B
18	5	16
14	5	18
38	5	21
12	6	26
34	6	31



SERIE FT 1250