

FT2270/5



VALVOLE DI REGOLAZIONE UNIDIREZIONALI A DUE BOCCHE A COMPENSAZIONE BARICA IN ACCIAIO INOX AISI 316

Le valvole a compensazione barica si compongono nelle parti essenziali di un orifizio regolabile e di un pistone compensatore della pressione. Le valvole di non ritorno, realizzate direttamente tramite l'otturatore, riducono il numero dei componenti in movimento. Sono provviste, all'interno della base, di ampie sezioni trasversali che riducono sensibilmente le perdite di carico. L'accuratezza delle lavorazioni dei componenti interni assicura una isteresi molto bassa. I controlli accurati eseguiti sulla totalità dei prodotti garantiscono il buon funzionamento delle nostre valvole anche nelle più gravose condizioni di lavoro. Questa speciale versione, realizzata completamente in **AISI 316**, è particolarmente adatta per essere utilizzata in ambienti aggressivi quali quello marino, nei settori chimici, farmaceutici, alimentari, ecc., comunque in qualsiasi applicazione dove sia richiesta resistenza alla corrosione derivante sia dall'ambiente che da altri agenti chimici. **Si specifica che il tipo di fluido utilizzabile rimane esclusivamente l'olio idraulico.**



A richiesta

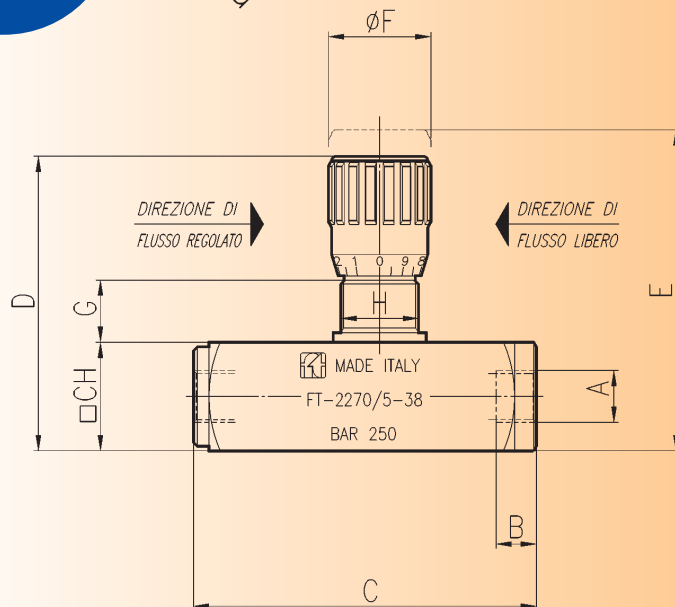
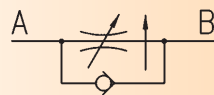
- Completo di ghiera di fissaggio a pannello (G)
- Manopola in acciaio inox (mx)

materiali

Corpo	Acc. Inox AISI 316
Unità di compensazione	38 Ni Cr Mo 4 UNI - EN 10083
OR	Viton
Anello antiestrusione	PTFE
Manopola	GD - AI Si 12 UNI 5706
Manopola in acciaio inox	Acc. Inox AISI 316

esempio per l'ordinazione

Codice	Tipo	Ghiera pannello	Manopola inox
FT 2270/5	14	G	mx



dimensioni

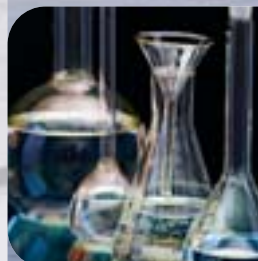
Tipo	ØA UNI 338	B	C	D	E	ØF	G	H	CH	Peso kg
14	1/4" G	12,5	94	81,5	88,5	27	15	M20x1	30	0,580
38	3/8" G	13	110,5	94,5	103	33	17	M25x1,5	35	0,940
12	1/2" G	15,5	137	112	122	38	18	M30x1,5	45	1,830
34	3/4" G	17	163	138	150	47	24	M40x1,5	55	3,350

dati tecnici

Tipo	Pressione massima esercizio bar	Min. Δp di funzionamento bar	Temperatura esercizio °C	Gradodi filtrazione μm
14	250	5	-20°/+160°	25
38	250	7	-20°/+160°	25
12	250	10	-20°/+160°	25
34	250	10	-20°/+160°	25



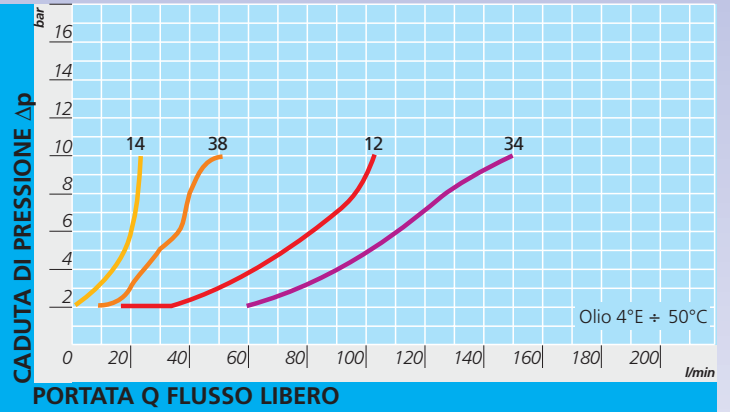
17



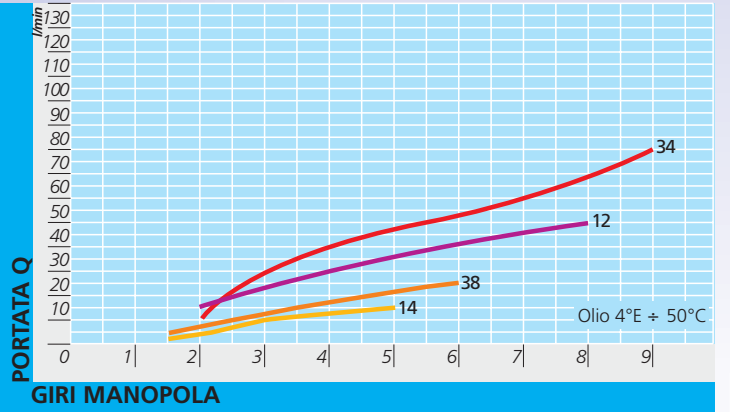
curve di



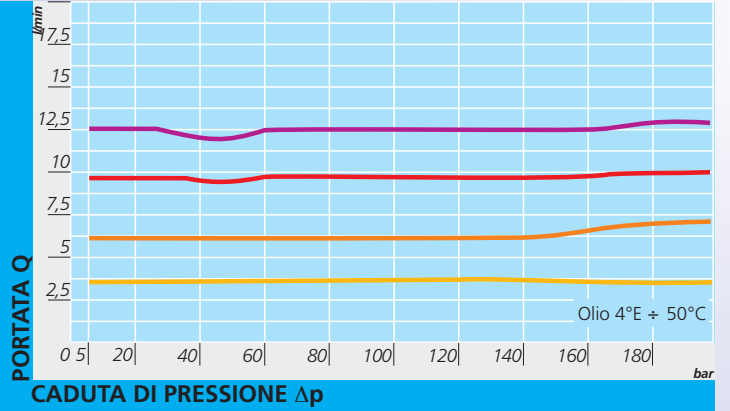
FT 2270/5



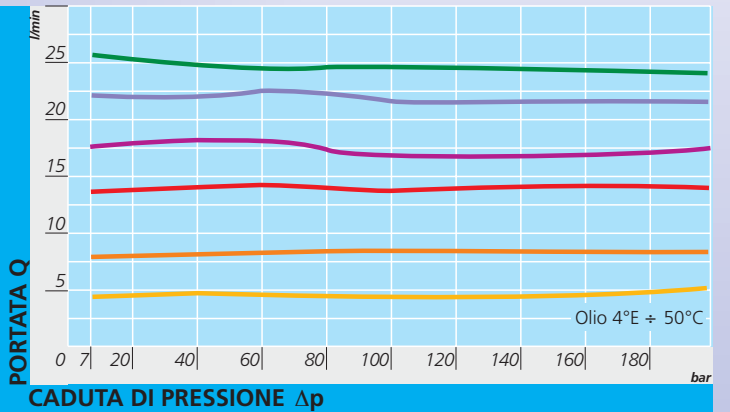
FT 2270/2 FT 2270/5



FT 2270/2 FT 2270/5-14



FT 2270/2 FT 2270/5-38



portata

