

MATERIALI

CORPO	11 S MN PB 30 - UNI EN 10087
SPILLO	AISI 303
OR	MESCOLA NITRILICA
ANELLI ANTIESTRUSIONE	PTFE
MANOPOLA	GD AL SI 12 - UNI EN AB 46100

ESEMPIO PER L'ORDINAZIONE

	CODICE	TIPO	GUARNIZIONE VITON
ACCIAIO	FT 247/2	18	V
ACCIAIO INOX	FT 2247/2	18	

KIT DI GUARNIZIONI TENUTA SULLA SEDE

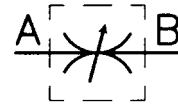
TIPO	1 (OR)	2 (BK)
18	108	SPECIALE

KIT DI GUARNIZIONI SULLO SPILLO

TIPO	OR	BK
18	2018	2018

DIMENSIONI

TIPO	ØA UNI 4534	ØB	C	ØD	E	F	G	Es.	PESO KG
18	M15x1	12	20,5	22	34,5	55	8	22	0,069



VALVOLE DI REGOLAZIONE MICROFINE A CARTUCCIA FILETTATA

Appreziate per le ridotte dimensioni di ingombro, atte per la collocazione in blocchi di comando.

Hanno inoltre conservato le altre caratteristiche della serie FT 257 quali:

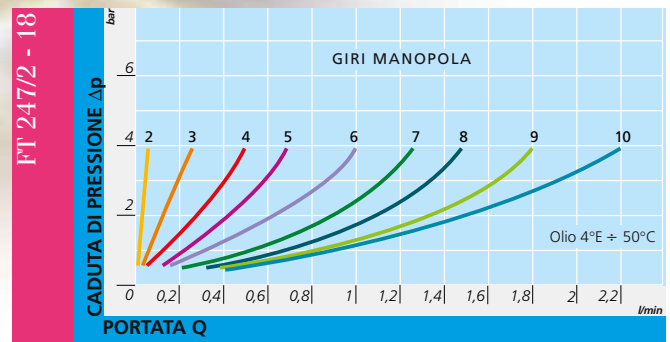
- la tenuta metallica
- il dispositivo di arresto meccanico contro lo sfilamento dello spillo

A richiesta

- Equipaggiate di guarnizioni in Viton (V)
- Versione in AISI 316 codice FT 2247/2
- Manopola in ABS (mp)



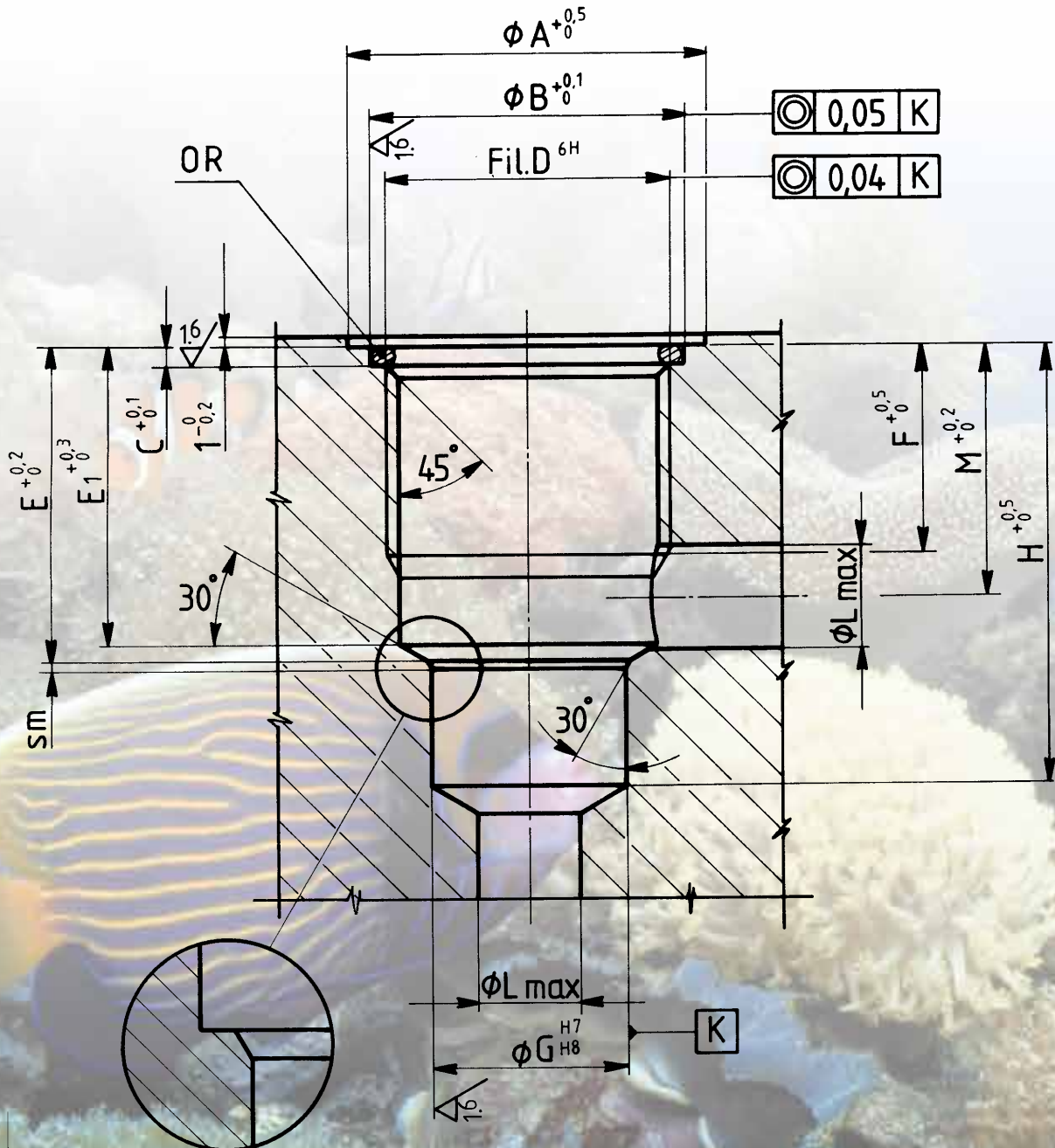
FT 247/2



DATI TECNICI

TIPO	PRESSIONE MAX ESERCIZIO BAR	MINIMA PRESSIONE SCOPPIO BAR	SEZIONE DI PASSAGGIO CM ²	TEMPERATURA DI ESERCIZIO °C	GRADO DI FILTRAZIONE μM ASSOLUTI
18	320	1300	0,0314	-20°/+100°	25

Tenuta realizzata
con guarnizioni
OR su sede
piana



Particolare
della lavorazione
eseguibile in alternativa
a quella conica eliminando
la quota E1

SCHEMI LAVORAZIONE SEDE PER VALVOLE A CARTUCCIA FILETTATA



FT 247/2 - FT 267/2 - FT 267/5

SEDE PIANA PER OR - FT 247/2 - 267/2

TIPO	ØA	ØB	C	D UNI 4534	E	E1	F	ØG	H	ØL	M	SM	OR
18	23	19	2	M15x1	14	13	11	12	21,5	4	11,5	0,5	3056
14	28	24	2	M20x1,5	17,5	16,5	13,5	14	28,5	5	14,5	1	3075
38	28	24	2	M20x1,5	21	20,5	13,5	16	33,5	8	16,2	1,2	3075
12	34	30	2	M27x2	30	28,5	20	19	43	10	24	1,2	3100
34	43	36	2	M33x2	32,5	32	20	27	47,5	13	25	1,2	3125
100	60	45	2	M42x2	38,5	37	23,5	35	57	16	30,5	1,5	3162

SEDE PIANA PER OR - FT 267/5

TIPO	ØA	ØB	C	D UNI 4534	E	E1	F	ØG	H	ØL	M	SM	OR
14	28	24	2	M20x1,5	21	20,5	13,5	16	33,5	8	16,2	1	3075
38	34	30	2	M27x2	30	28,5	20	19	43	10	24	1,2	3100
12	43	36	2	M33x2	32,5	32	20	27	47,5	12	25,5	1,2	3125
34	60	45	2	M42x2	38,5	37	23,5	35	57	16	30,5	1,5	3162
100	61	55	2,2	M52x2	46	45	27	45	67,5	20	34,5	1,5	3200

SCHEMI LAVORAZIONE SEDE PER VALVOLE A CARTUCCIA FILETTATA



FT 247/2 - FT 267/2 - FT 267/5

SEDE PER BONDED SEAL - FT 247/2 - 267/2

TIPO	ØA	C	D UNI 4534	E	E1	F	ØG	H	ØL	M	SM	BONDED SEAL
18	23	1	M15x1	13	12	9	12	20	4	10,3	0,5	400-512
14	27	1	M20x1,5	16,5	15,5	12	14	27	5	13,3	1	400-513
38	27	1	M20x1,5	20	19,5	12	16	32	8	15,2	1,2	400-513
12	33	1,3	M27x2	28	26,5	18	19	41	10	22	1,2	400-520
34	40	1,3	M33x2	30,5	30	18	27	45,5	13	23	1,2	400-515
100	50	1,3	M42x2	36,5	35	21,5	35	55	16	28,5	1,5	400-516

SEDE PER BONDED SEAL - FT 267/5

TIPO	ØA	C	D UNI 4534	E	E1	F	ØG	H	ØL	M	SM	BONDED SEAL
14	27	1	M20x1,5	20	19,5	12	16	32	8	15,2	1	400-513
38	33	1,3	M27x2	28	26,5	18	19	41	10	22	1,2	400-520
12	40	1,3	M33x2	30,5	30	18	27	45,5	12	23	1,2	400-515
34	50	1,3	M42x2	36,5	35	21,5	35	55	16	28,5	1,5	400-516

SCHEMI LAVORAZIONE SEDE PER VALVOLE A CARTUCCIA FILETTATA



FT 247/2 - FT 267/2 - FT 267/5

SEDE CONICA PER OR - FT 247/2 - FT 267/2

TIPO	ØA	ØB UNI 4534	C	D	E	F	ØG	H	ØL	M	ØN	SM	OR
18	16,5	M15x1	0,25	14	13	11	12	21,5	4	11,5	23	0,5	2050
14	22,3	M20x1,5	0,25	17,5	16,5	13,5	14	28,5	5	14,5	28	1	3068
38	22,3	M20x1,5	0,25	21	20,5	13,5	16	33,5	8	16,2	28	1,2	3068
12	29,1	M27x2	0,3	30	28,5	20	19	43	10	24	34	1,2	132
34	36	M33x2	0,3	32,5	32	20	27	47,5	13	24	43	1,2	4112
100	45	M42x2	0,3	38,5	37	23,5	35	57	16	29	60	1,5	4150

SEDE CONICA PER OR - FT 267/5

TIPO	ØA	ØB UNI4534	C	D	E	F	ØG	H	ØL	M	ØN	SM	OR
14	22,3	M20x1,5	0,25	21	20,5	13,5	16	33,5	8	16,2	28	1,2	3068
38	29,1	M27x2	0,3	30	28,5	20	19	43	10	24	34	1,2	132
12	36	M33x2	0,3	32,5	32	20	27	47,5	13	25	43	1,2	4112
34	45	M42x2	0,3	38,5	37	23,5	35	57	16	29	60	1,5	4150
100	55	M52x2	0,3	46	45	27	45	67,5	20	34,5	61	1,5	4187