


**MATERIALI**

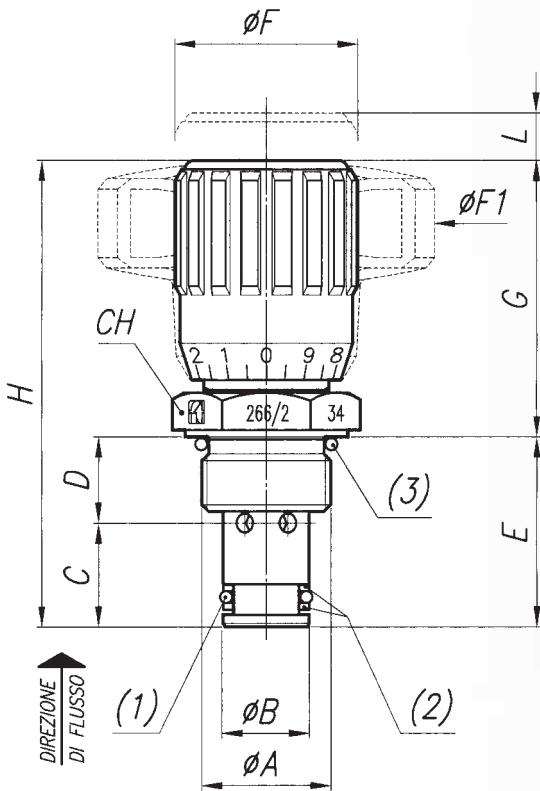
CORPO	9 S MN PB 28 - UNI 5105
SPILLO	1 C 40 - UNI 8373
OR	MESCOLA NITRICA
ANELLO ANTIESTRUSIONE	PTFE
MANOPOLA	GD AL SI 12 - UNI 5706
MANOPOLA (MP)	ABS

**ESEMPIO PER L'ORDINAZIONE**

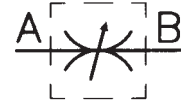
	CODICE	TIPO	GUARNIZION E VITON	MANOPOLA IN PLASTICA
ACCIAIO	FT 266/2	34	V	MP

**KIT DI GUARNIZIONI TENUTA SULLA SEDE**

TIPO	1 (OR)	2 (BK)	(3)
34	2037	266/6.022.00.1-34	2068
78	2050	267/2.022.00.1-38	3075


**DIMENSIONI**

TIPO	ØA UNI 4534	ØB	C	D	E	ØF	ØF1	G	H	L	CH	PESO KG
34	3/4"-16 UNF	12,7	15,3	12,7	28	27	50	40,7	68,7	6	24	0,112
78	7/8"-14 UNF	15,9	17,5	15	32,5	33	70	46	78,5	8	27	0,115



## VALVOLE DI REGOLAZIONE BIDIREZIONALI A CARTUCCIA FILETTATA MAX 350 BAR

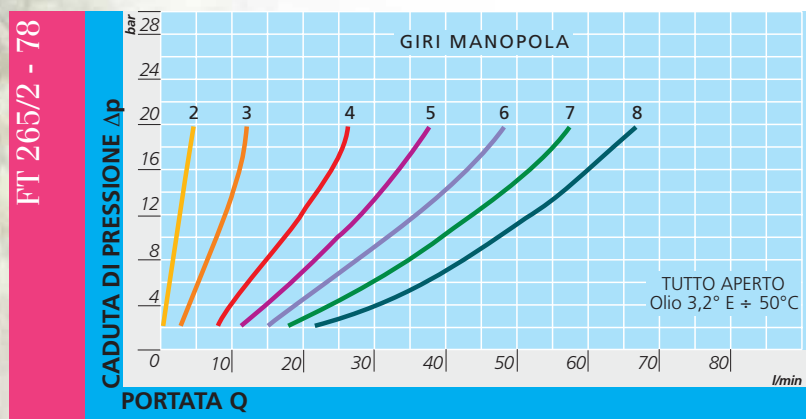
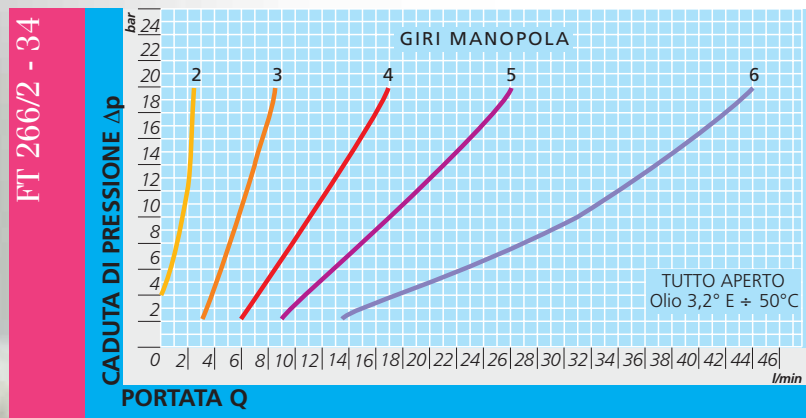
Regolano il flusso libero in entrambi i sensi.

### A richiesta

- Vengono equipaggiate di guarnizione in Viton (V)
- Manopola in ABS (mp)
- Versione in AISI 316 codice FT 2266/2



FT 266/2 - UNF

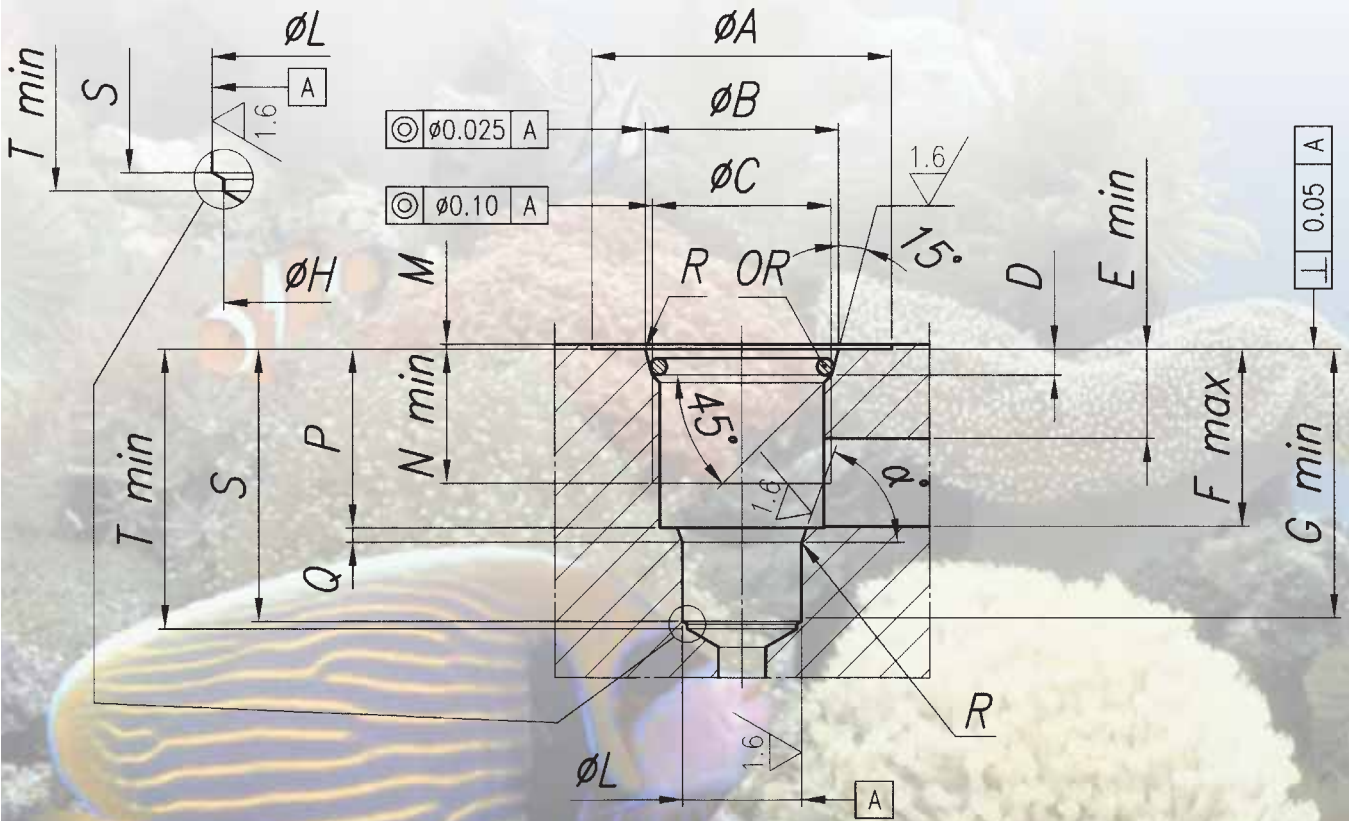


### DATI TECNICI

TIPO	SEZIONE PASSAGGIO CM <sup>2</sup>	PRESSIONE MAX ESERCIZIO BAR	MINIMA PRESSIONE SCOPPIO BAR	TEMPERATURA DI ESERCIZIO °C	GRADO DI FILTRAZIONE $\mu$ M ASSOLUTI
34	0,20	320	1300	-20°/+100°	25
78	0,50	320	1300	-20°/+100°	25



Tenuta realizzata  
con guarnizioni OR  
su sede conica  
per filettature UNF



# SCHEMI LAVORAZIONI SEDE PER VALVOLE A CARTUCCIA FILETTATA SERIE UNF



FT 265/2 - 266/2 - 266/5 - 266/6 - 268/2

SEDE CONICA PER OR FT 265/2 - FT 266/2 FT 266/5 - FT266/6 - 268/2

TIPO	Ø A	Ø B	C UNI 4534	D	E	F	G	Ø H	Ø L
34	32 $\pm$ 0,4	20,65 $\pm$ 0,1	3/4"-16UNF-2B	2,75	9,5	18,9	28,6	11,7	12,7 $^{+0,05}_{-0}$
78	32 $\pm$ 0,4	24 $\pm$ 0,1	7/8"-14UNF-2B	2,75	12,35	24,25	31,85	15	15,875 $^{+0,05}_{-0}$

SEDE CONICA PER OR FT 265/2 - FT 266/2 FT 266/5 - FT266/6 - 268/2

TIPO	M	N	P	Q	R	S	T	α°	OR
34	0,5	14,3	19,05 $\pm$ 0,13	1,53 $\pm$ 0,08	0,1 $^{+0,15}_{-0}$	29 $\pm$ 0,4	29,8	70°	2068
78	0,5	15,75	24,45 $\pm$ 0,1	1,4 $\pm$ 0,1	0,1 $^{+0,15}_{-0}$	33,75 $\pm$ 0,4	34,5	60°	3075