
MATERIALI

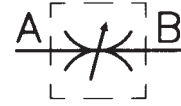
CORPO	9 S MN PB 28 - UNI 5105
SPILLO	1 C 40 - UNI 8373
OR	MESCOLA NITRILICA
ANELLI ANTIESTRUSIONE	PTFE
MANOPOLA	GD AL SI 12 - UNI 5706
MANOPOLA (MP)	ABS

ESEMPIO PER L'ORDINAZIONE

	CODICE	TIPO	GUARNIZIONE VITON	MANOPOLA IN PLASTICA
ACCIAIO	FT 267/2	38	V	MP
ACCIAIO INOX	FT 2267/2	12	-	MP

DIMENSIONI

TIPO	A UNI4534	ØB	C	D	E	ØF	ØF1	G	H	L	CH	PESO KG
18	M15x1	12	9,3	11,2	20,5	22	40	35	55,5	5	22	0,064
14	M20x1,5	14	11	15,5	26,5	27	50	42,5	68,5	7	27	0,125
38	M20x1,5	16	13	17,5	30,5	33	70	48,5	78,5	9	27	0,180
12	M27x2	19	15,5	24,5	40	38	80	56	96	10,5	32	0,305
34	M33x2	27	18	26	44	47	100	63,5	109	13	41	0,580
100	M42x2	35	22	30,5	52,5	58	120	82	134,5	20	50	1,185



VALVOLE DI REGOLAZIONE BIDIREZIONALI A CARTUCCIA FILETTATA - METRICHE -

Regolano il flusso in entrambi i sensi.

A richiesta

- Versione AISI 316 Codice FT 2267/2
- Vengono equipaggiate di guarnizioni in Viton (V)
- Manopola in ABS (mp)



FT 267/2

DATI TECNICI

TIPO	SEZIONE DI PASSAGGIO CM ²	PRESSIONE MAX ESERCIZIO BAR	MINIMA PRESSIONE SCOPPIO BAR	TEMPERATURA DI ESERCIZIO °C	GRADO DI FILTRAZIONE μM ASSOLUTI
18	0,12	320	1300	-20°/+100°	25
14	0,19	320	1300	-20°/+100°	25
38	0,39	320	1300	-20°/+100°	25
12	0,68	320	1300	-20°/+100°	25
34	1,13	320	1300	-20°/+100°	25
100	2,09	320	1300	-20°/+100°	25

KIT DI GUARNIZIONI SULLO SPILLO

TIPO	OR	BK
18	2018	2018
14	2021	2021
38	108	108
12	2043	2043
34	115	115
100	123	123

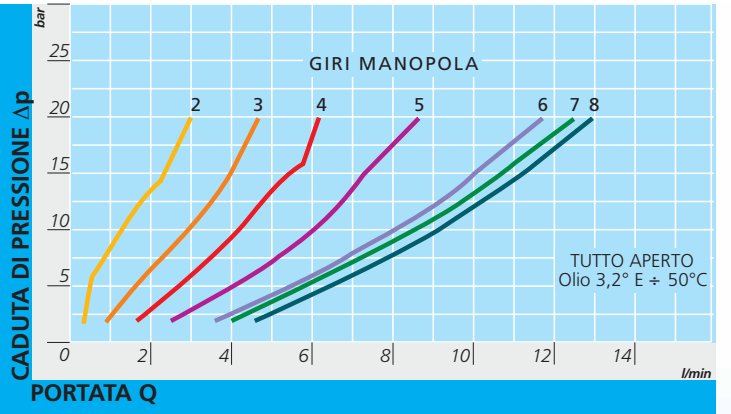
KIT DI GUARNIZIONI TENUTA SULLA SEDE

TIPO	1 (OR)	2 (BK)
18	108	267/2-022.00.1-18
14	2043	267/2-022.00.1-14
38	2050	267/2-022.00.1-38
12	2062	267/2-022.00.1-12
34	130	267/2-022.00.1-34
100	3118	267/5-022.00.1-34

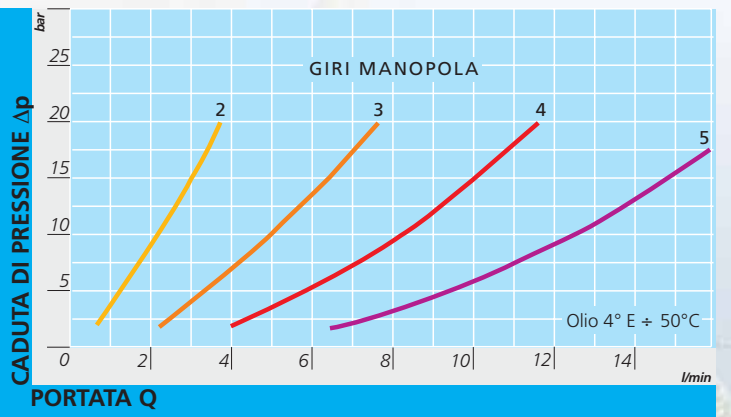


FT 267/2

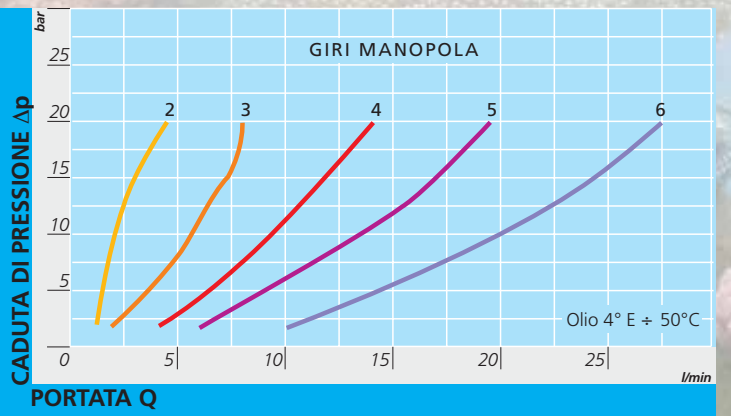
FT 267/2 - 18



FT 267/2 - 14



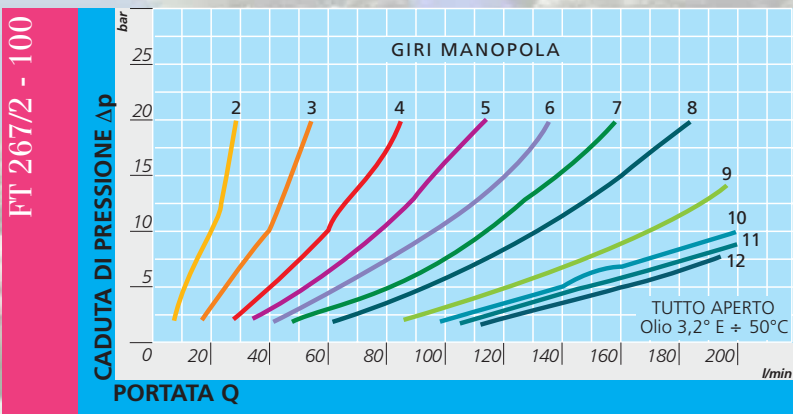
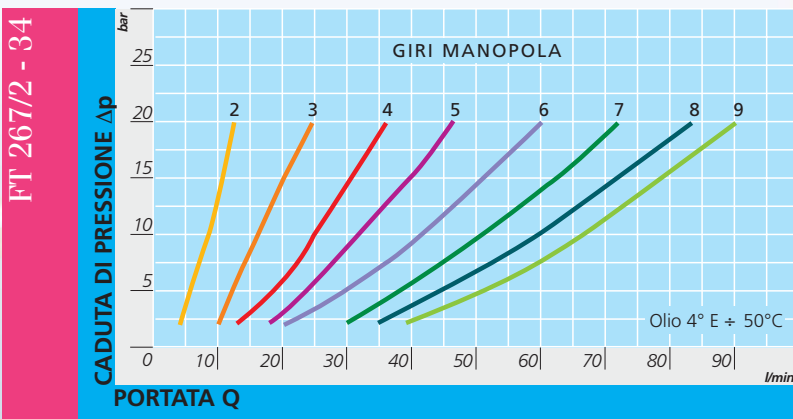
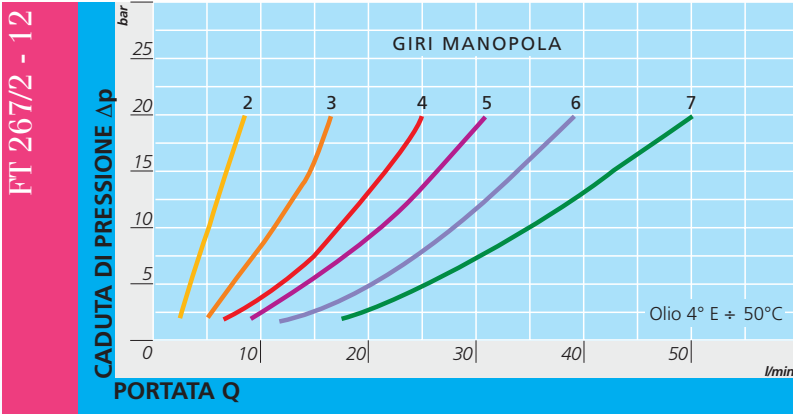
FT 267/2 - 38



CURVE DI PORTATA



FT 267/2



SCHEMI LAVORAZIONE SEDE PER VALVOLE A CARTUCCIA FILETTATA



FT 247/2 - FT 267/2 - FT 267/5

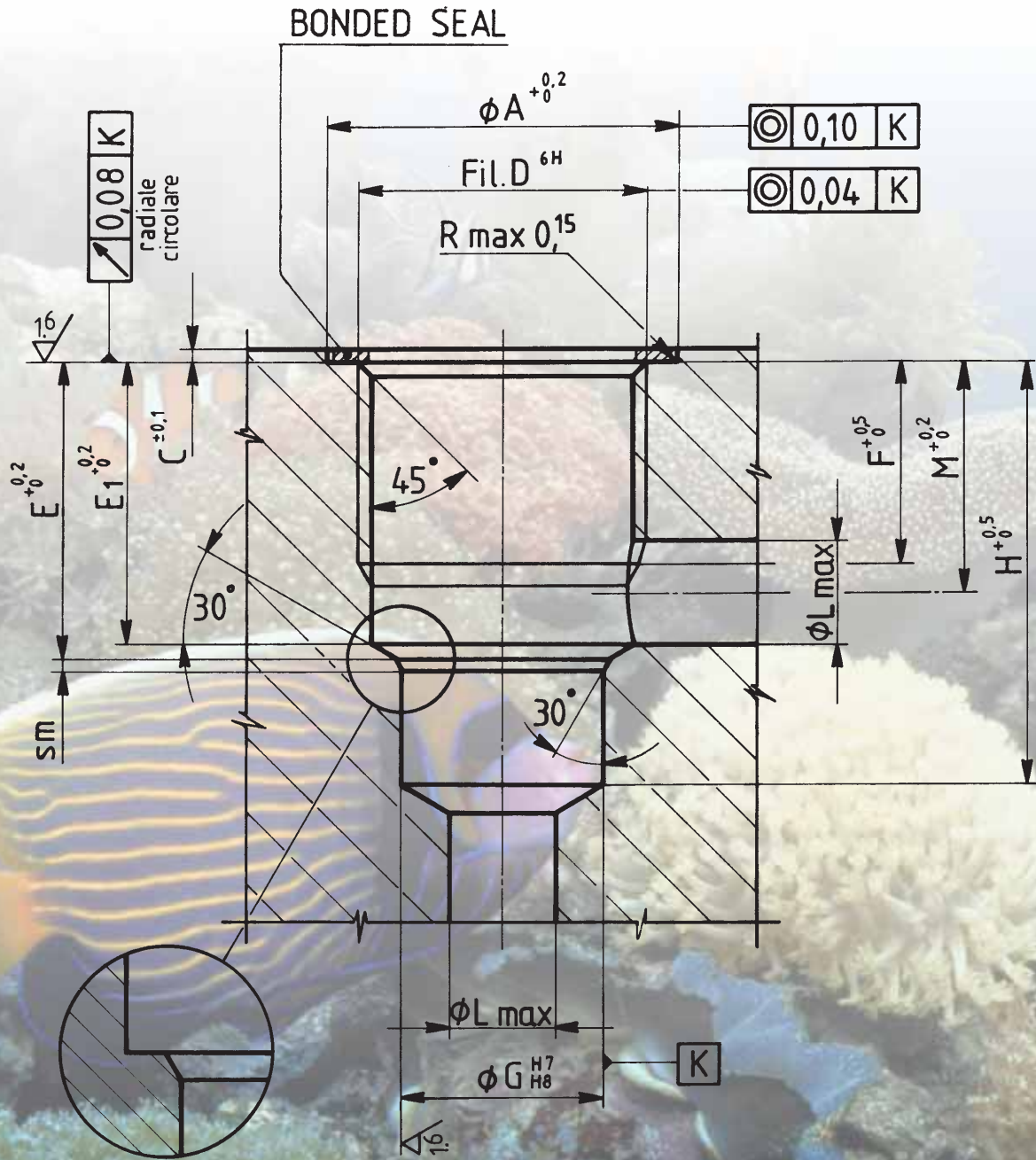
SEDE PIANA PER OR - FT 247/2 - 267/2

TIPO	ØA	ØB	C	D UNI 4534	E	E1	F	ØG	H	ØL	M	SM	OR
18	23	19	2	M15x1	14	13	11	12	21,5	4	11,5	0,5	3056
14	28	24	2	M20x1,5	17,5	16,5	13,5	14	28,5	5	14,5	1	3075
38	28	24	2	M20x1,5	21	20,5	13,5	16	33,5	8	16,2	1,2	3075
12	34	30	2	M27x2	30	28,5	20	19	43	10	24	1,2	3100
34	43	36	2	M33x2	32,5	32	20	27	47,5	13	25	1,2	3125
100	60	45	2	M42x2	38,5	37	23,5	35	57	16	30,5	1,5	3162

SEDE PIANA PER OR - FT 267/5

TIPO	ØA	ØB	C	D UNI 4534	E	E1	F	ØG	H	ØL	M	SM	OR
14	28	24	2	M20x1,5	21	20,5	13,5	16	33,5	8	16,2	1	3075
38	34	30	2	M27x2	30	28,5	20	19	43	10	24	1,2	3100
12	43	36	2	M33x2	32,5	32	20	27	47,5	12	25,5	1,2	3125
34	60	45	2	M42x2	38,5	37	23,5	35	57	16	30,5	1,5	3162
100	61	55	2,2	M52x2	46	45	27	45	67,5	20	34,5	1,5	3200

Tenuta realizzata con Bonded seal



SCHEMI LAVORAZIONE SEDE PER VALVOLE A CARTUCCIA FILETTATA



FT 247/2 - FT 267/2 - FT 267/5

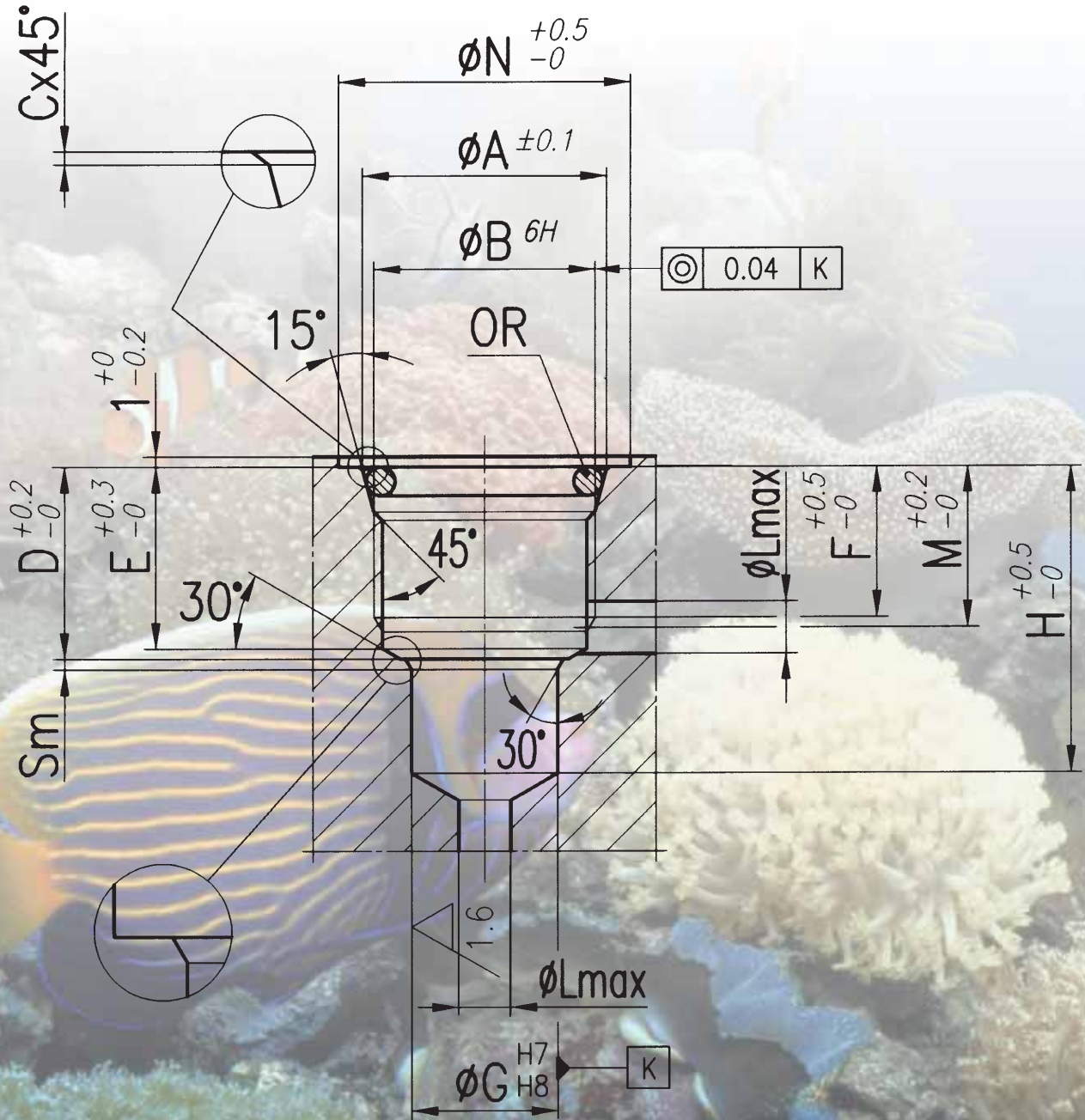
SEDE PER BONDED SEAL - FT 247/2 - 267/2

TIPO	ØA	C	D UNI 4534	E	E1	F	ØG	H	ØL	M	SM	BONDED SEAL
18	23	1	M15x1	13	12	9	12	20	4	10,3	0,5	400-512
14	27	1	M20x1,5	16,5	15,5	12	14	27	5	13,3	1	400-513
38	27	1	M20x1,5	20	19,5	12	16	32	8	15,2	1,2	400-513
12	33	1,3	M27x2	28	26,5	18	19	41	10	22	1,2	400-520
34	40	1,3	M33x2	30,5	30	18	27	45,5	13	23	1,2	400-515
100	50	1,3	M42x2	36,5	35	21,5	35	55	16	28,5	1,5	400-516

SEDE PER BONDED SEAL - FT 267/5

TIPO	ØA	C	D UNI 4534	E	E1	F	ØG	H	ØL	M	SM	BONDED SEAL
14	27	1	M20x1,5	20	19,5	12	16	32	8	15,2	1	400-513
38	33	1,3	M27x2	28	26,5	18	19	41	10	22	1,2	400-520
12	40	1,3	M33x2	30,5	30	18	27	45,5	12	23	1,2	400-515
34	50	1,3	M42x2	36,5	35	21,5	35	55	16	28,5	1,5	400-516

Tenuta realizzata
con guarnizioni
OR su sede
conica



SCHEMI LAVORAZIONE SEDE PER VALVOLE A CARTUCCIA FILETTATA



FT 247/2 - FT 267/2 - FT 267/5

SEDE CONICA PER OR - FT 247/2 - FT 267/2

TIPO	∅A	∅B UNI 4534	C	D	E	F	∅G	H	∅L	M	∅N	SM	OR
18	16,5	M15x1	0,25	14	13	11	12	21,5	4	11,5	23	0,5	2050
14	22,3	M20x1,5	0,25	17,5	16,5	13,5	14	28,5	5	14,5	28	1	3068
38	22,3	M20x1,5	0,25	21	20,5	13,5	16	33,5	8	16,2	28	1,2	3068
12	29,1	M27x2	0,3	30	28,5	20	19	43	10	24	34	1,2	132
34	36	M33x2	0,3	32,5	32	20	27	47,5	13	24	43	1,2	4112
100	45	M42x2	0,3	38,5	37	23,5	35	57	16	29	60	1,5	4150

SEDE CONICA PER OR - FT 267/5

TIPO	∅A	∅B UNI 4534	C	D	E	F	∅G	H	∅L	M	∅N	SM	OR
14	22,3	M20x1,5	0,25	21	20,5	13,5	16	33,5	8	16,2	28	1,2	3068
38	29,1	M27x2	0,3	30	28,5	20	19	43	10	24	34	1,2	132
12	36	M33x2	0,3	32,5	32	20	27	47,5	13	25	43	1,2	4112
34	45	M42x2	0,3	38,5	37	23,5	35	57	16	29	60	1,5	4150
100	55	M52x2	0,3	46	45	27	45	67,5	20	34,5	61	1,5	4187