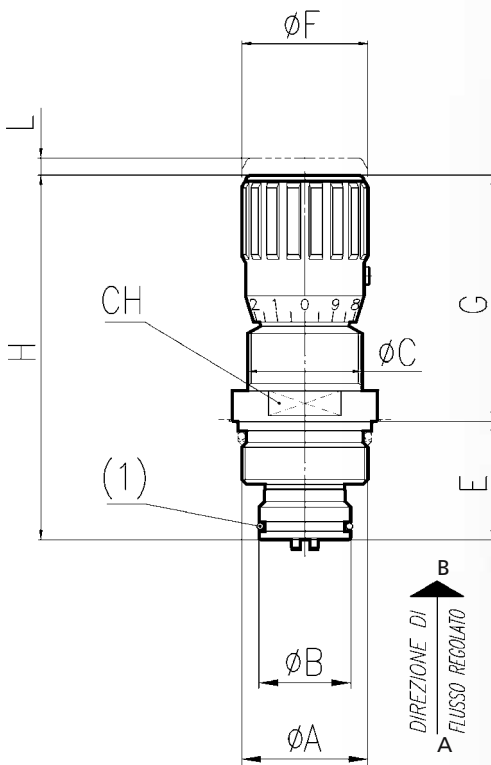



MATERIALI

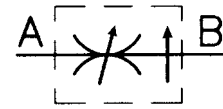
CORPO BASE	11 S MN PB 30 - UNI EN 10087
GRUPPO DI COMPENSAZIONE	38 NI CR MO 4 UNI-EN 10083
OR	MESCOLA NITRILICA
ANELLO ANTIESTRUSIONE	PTFE
MANOPOLA	GD AL SI 12 - UNI EN AB 46100

ESEMPIO PER L'ORDINAZIONE

	CODICE	TIPO	GUARNIZIONE VITON
ACCIAIO	FT 287/2	38	V


DIMENSIONI

TIPO	ØA UNI 4534	ØB	ØC	E	G	ØF	H	L	CH	(1) OR	PESO KG
14	M33x1,5	24	M30x1,5	31	64,5	33	95,5	4,5	32	2081	0,350
38	M39x1,5	30	M35x1,5	34,5	82	38	116,5	6	38	2106	0,580
12	M48x2	35	M40x1,5	42	92,5	47	134,5	6,5	45	3118	0,960
34	M55x2	40	M50x1,5	49	115	58	164	7,5	55	3137	1,700



REGOLATORI DI PORTATA A CARTUCCIA FILETTATA A COMPENSAZIONE BARICA

Regolatori di portata, compensati in pressione, da inserire in blocchi modulari di serie. Consistono essenzialmente nel corpo centrale delle valvole serie FT 277/2 avvitabile in blocchi predisposti dall'utilizzatore.

Le caratteristiche costruttive e funzionali rispecchiano fedelmente quelle descritte nelle valvole a due bocche.

Si raccomanda la conservazione nell'involucro protettivo sino al momento del montaggio, onde evitare possibili inconvenienti causati da eventuali intromissioni di particelle in parti delicate e fondamentali per il corretto funzionamento.

A pag. 94 viene proposto lo schema di lavorazione della sede da incasso, cui è doveroso attenersi per assicurare la necessaria precisione della valvola.

Il sistema costruttivo permette all'utilizzatore, già provvisto di queste versioni, di richiedere i soli corpi base a due bocche, così da consentirne una rapida trasformazione, oppure l'immagazzinamento dei singoli componenti standard da assemblare nei vari tipi in funzione della contingente necessità.

A richiesta

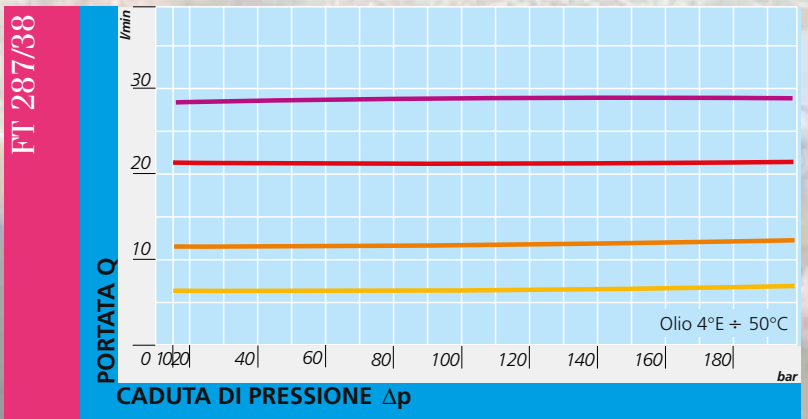
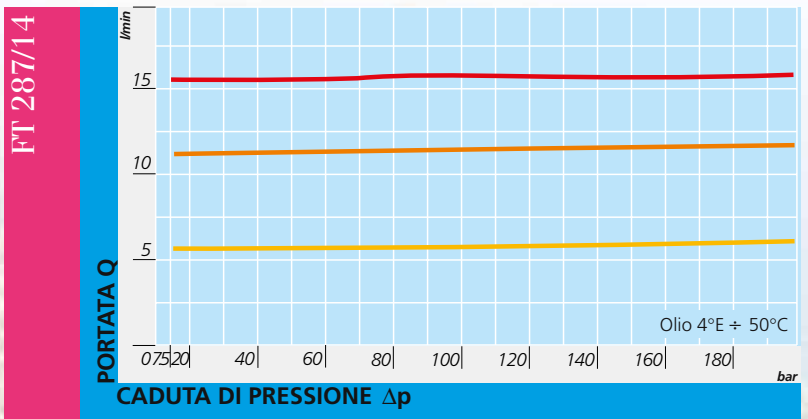
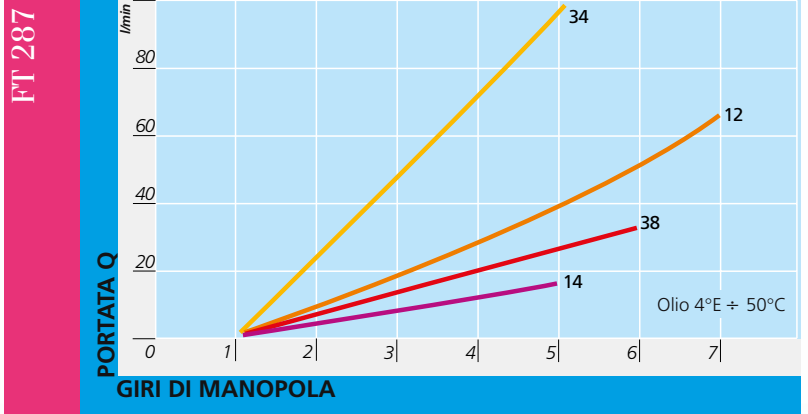
- Guarnizioni in Viton (V)



FT 287/2

DATI TECNICI

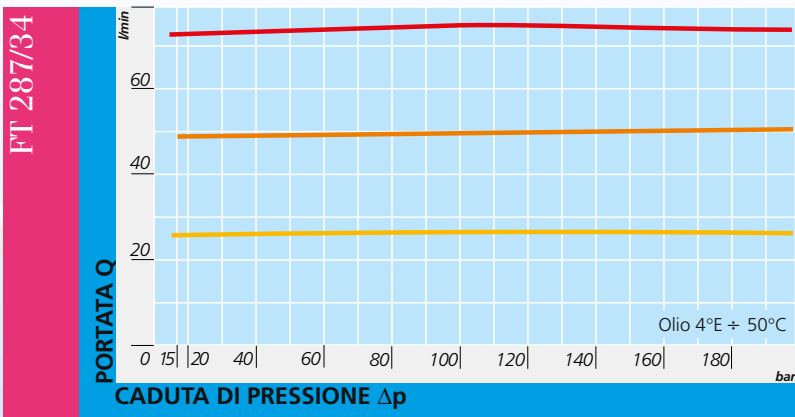
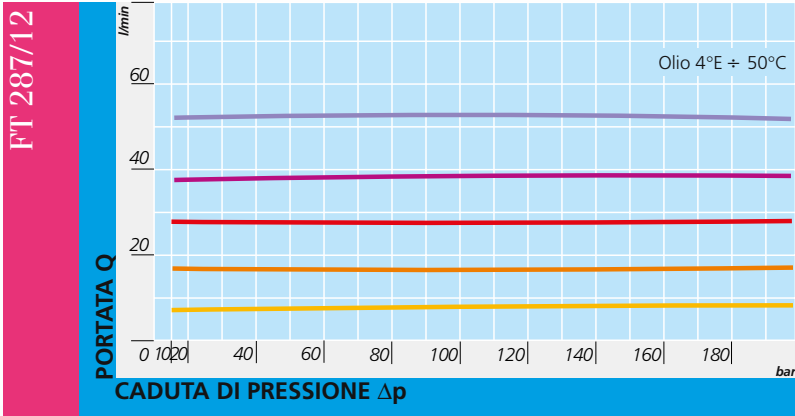
TIPO	PRESSIONE MAX ESERCIZIO BAR	MINIMA ΔP DI FUNZIONAMENTO BAR	TEMPERATURA DI ESERCIZIO °C	GRADO DI FILTRAZIONE μM ASSOLUTI
14	320	7,5	-20°/+70°	25
38	320	10	-20°/+70°	25
12	320	12	-20°/+70°	25
34	320	15	-20°/+70°	25



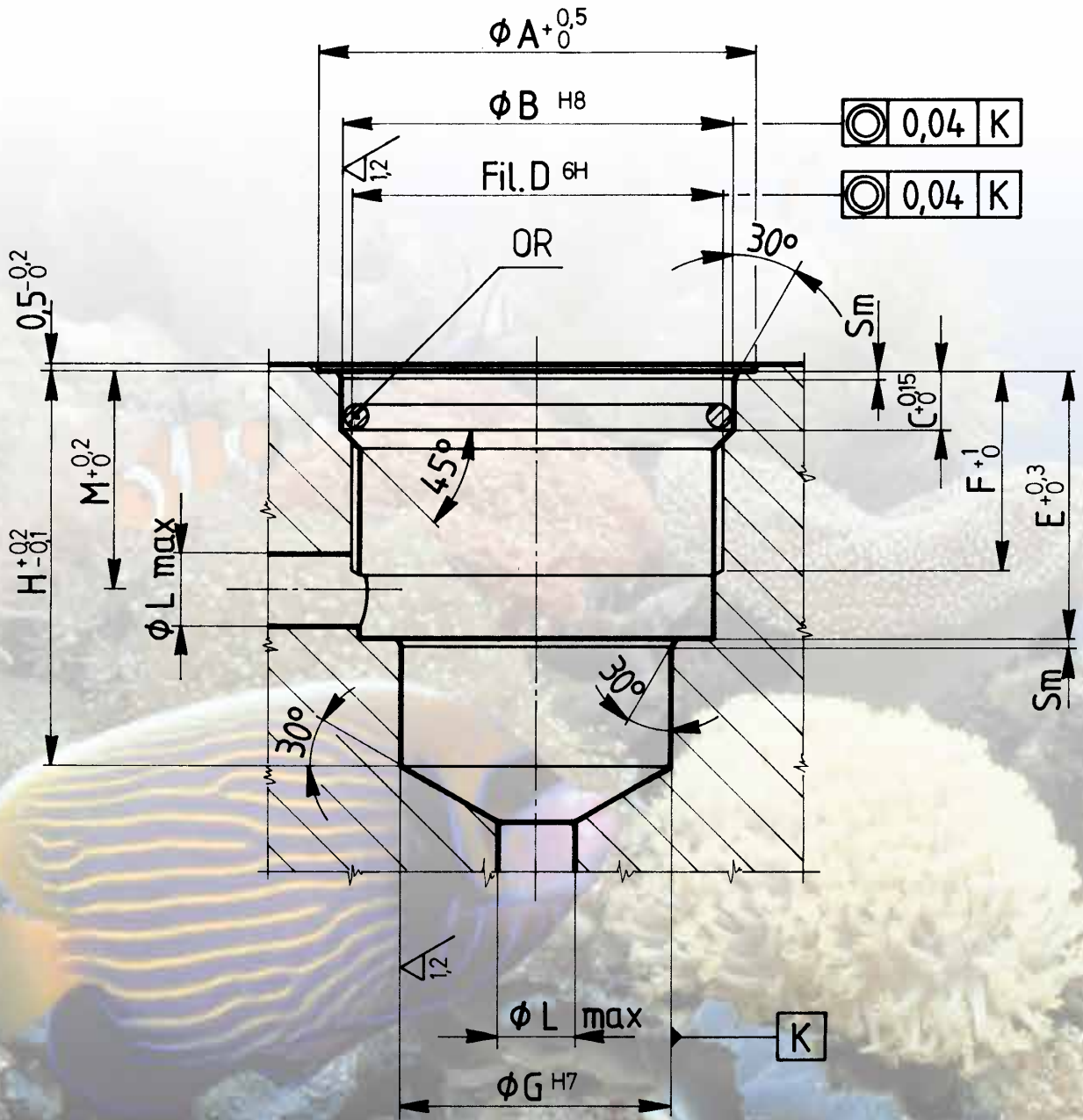
CURVE DI PORTATA



FT 287/2



Tenuta realizzata
con guarnizioni
OR su sede
conica



REGOLATORI DI PORTATA A COMPENSAZIONE BARICA



FT 287/2 - FT 297/2

TIPO	ØA	ØB	C	D UNI 4535	E	F	ØG	H	ØL	M	OR	SM
14	39	35	5,2	M33x1,5	24	18	24	35,2	6,5	20	3118	0,8
38	44	40,5	5,2	M39x1,5	27,5	19	30	40	9	22,5	3143	0,8
12	53	49	6,5	M48x2	33,5	23,5	35	49	11	27,5	3175	0,8
34	63	58	7	M55x2	40	27	40	57	13,5	32,5	155	1