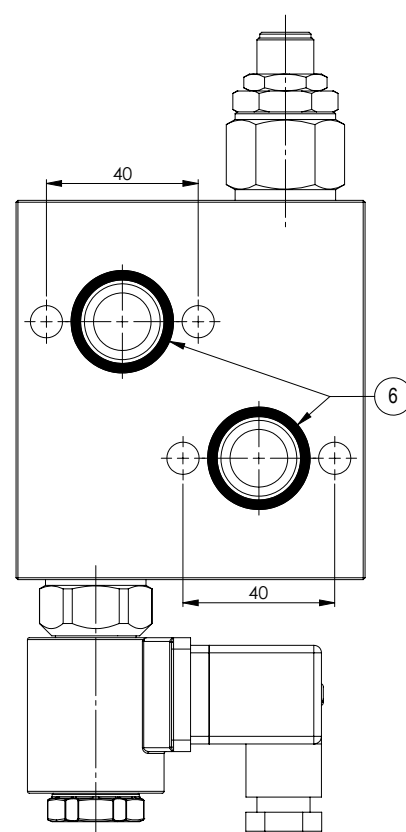
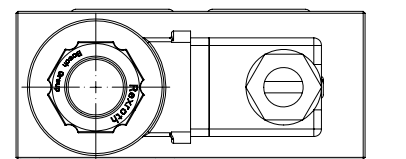
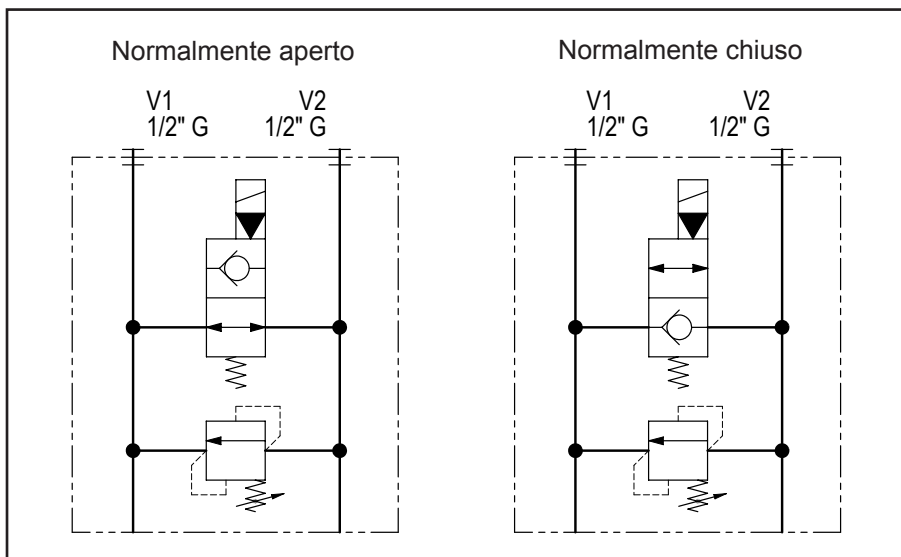
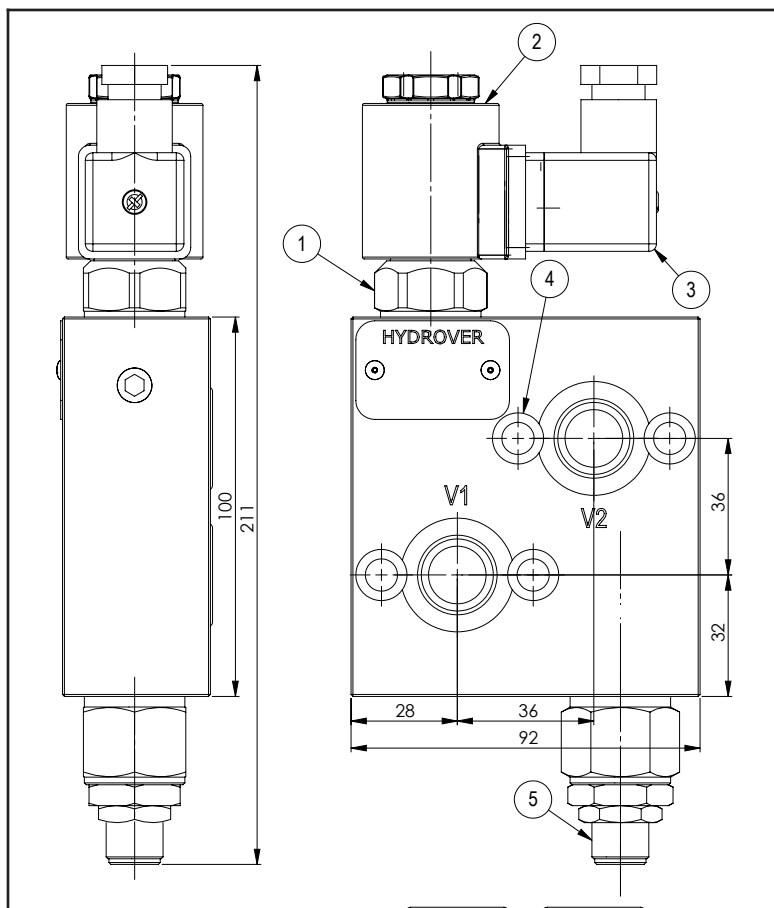
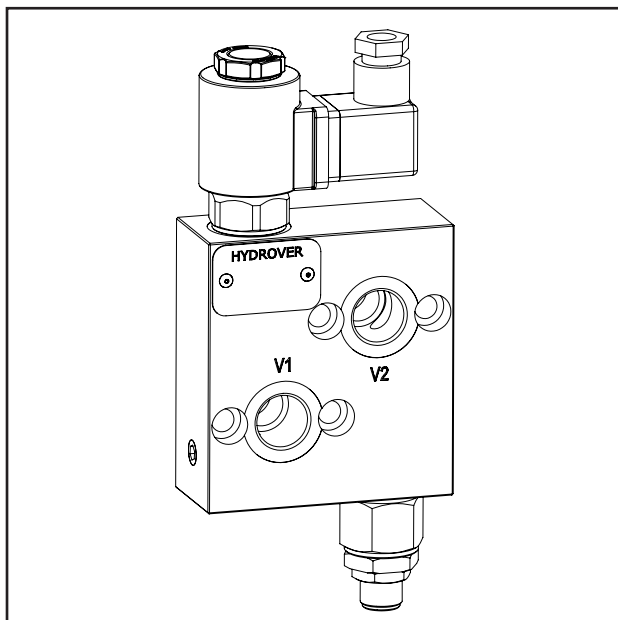


**Caratteristiche tecniche**

Pressione max.	250 bar
Portata max.	60 lt/1
Peso	1,4 Kg
Materiale collettore	Alluminio
Attacchi V1 / V2	1/2" G



N°	Descrizione	Q.tà
1	Elettrovalvola Bosch Rexroth <b>OD.15.05.36-Y-000000</b> (normalmente chiusa) o <b>OD.15.06.36-Y-000000</b> (normalmente aperta) rappresentata senza comando manuale di emergenza *	1
2	Bobina Bosch Rexroth <b>D36 - CLASS H DIN 43650 ISO 4400</b> *	1
3	Connettore DIN 43650 ISO 4400	1
4	Foro passante Ø 8,5 con lamatura per fissaggio	4
5	Valvola di massima pressione Bosch Rexroth <b>VMD1.070</b> *	1
6	OR 130 Ø i. 22,22 filo 2,62	2

\* per caratteristiche tecniche complete cliccare sul collegamento blu o consultare a fine catalogo la sezione componenti

Codice d'ordinazione

H	1	4	0	1	0	A	-	-	-	-	-	-	-	-	-
---	---	---	---	---	---	---	---	---	---	---	---	---	---	---	---

**Prodotto Hydrover**

**Serie prodotto**  
Serie 14 - Valvole flangiate su motori

**Indice prodotto**

**Materiale collettore**  
Alluminio = A

**Tipo di regolazione valvola di massima pressione \***  
A vite = S

**Campo di regolazione valvola di massima pressione \***

10-60 bar	= 0
40-110 bar	= 1
110-220 bar	= 2
220-260 bar	= 3

**Connessione bobina elettrovalvola \***  
1 = DIN 43650  
ISO 4400

**Tensione bobina elettrovalvola \***

OB =	12V DC
OC =	24V DC
OD =	48V DC
OU =	110V RAC
AH =	230V RAC

**Comando manuale d'emergenza elettrovalvola \***

E0 =	Senza comando
EP =	Comando a pulsante (NA)
EV =	Comando a vite (NC)
EG =	Comando spingi e gira (NA)

**Schema elettrovalvola \***

NA =	Normalmente aperto
NC =	Normalmente chiuso

\* Omettere se non richiesto. Per esempio per ordinare il prodotto senza elettrovalvola, omettere le variabili dello schema elettrovalvola, del comando manuale d'emergenza, della tensione e della connessione: H14010A-S2.  
Il collettore verrà comunque fornito con la relativa cavità.  
Per inibire una funzione, sostituire le relative variabili della valvola con TL (esempio H14010A-S2-TL).  
Nella cavità verrà montato un tappo lungo.

Valvola	Cavità	Codice tappo lungo
Elettrovalvola OD.15.05.36-Y-000000 o OD.15.06.36-Y-000000	CA-10A-2N	<b>0489A2008500000</b>
Valvola di massima pressione VMD1.070	CA-10A-2N	<b>0489A2008500000</b>