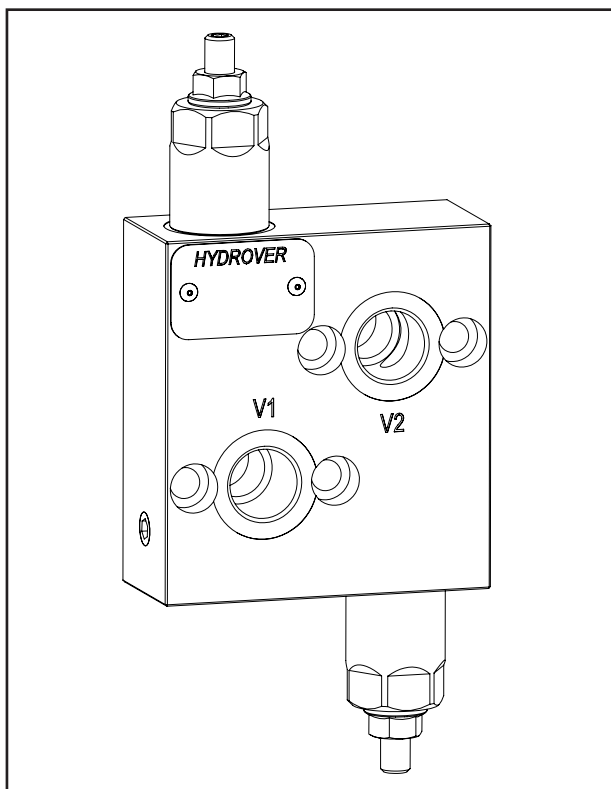
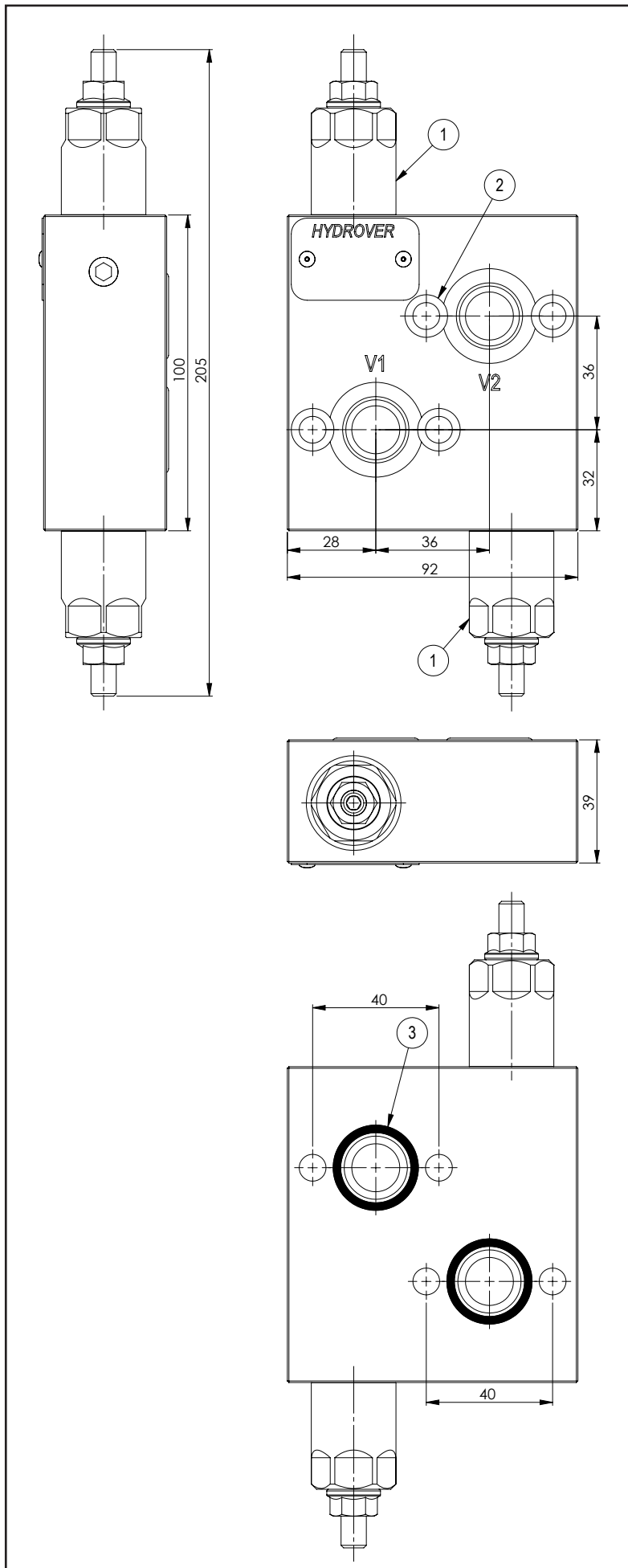


Caratteristiche tecniche	
Pressione max.	250 bar
Portata max.	80 lt/1
Peso	1,3 Kg
Materiale collettore	Alluminio
Attacchi V1 / V2	1/2" G



N°	Descrizione	Q.tà
1	Valvola di massima pressione Bosch Rexroth VSPN-10A * rappresentata con regolazione a vite	2
2	Foro passante Ø 8,5 con lamatura per fissaggio	4
3	OR 130 Ø i. 22,22 filo 2,62	2

* per caratteristiche tecniche complete cliccare sul collegamento blu o consultare a fine catalogo la sezione componenti



Codice d'ordinazione

H	1	4	0	1	4	A	-	-	-	-	-
---	---	---	---	---	---	---	---	---	---	---	---

Prodotto Hydrover

Serie prodotto

Serie 14 - Valvole flangiate su motori

Indice prodotto

Materiale collettore

Alluminio

Tipo di regolazione valvola di massima pressione su V1 *

A vite

= S

A volante

= K

Campo di regolazione valvola massima pressione su V1 *

35-140 bar

= 1

70-280 bar

= 2

140-420 bar

= 3

35-350 bar (reg. volante)

= 3

Campo di regolazione valvola massima pressione su V2 *

1 = 35-140 bar

2 = 70-280 bar

3 = 140-420 bar

3 = 35-350 bar (reg. volante)

Tipo di regolazione valvola di massima pressione su V2 *

S = A vite

K = A volante

* Omettere se non richiesto. Per per ordinare il prodotto senza valvole di massima pressione, omettere le variabili campo di regolazione e tipo di regolazione : H14014A.

Il collettore verrà comunque fornito con le relative cavità.