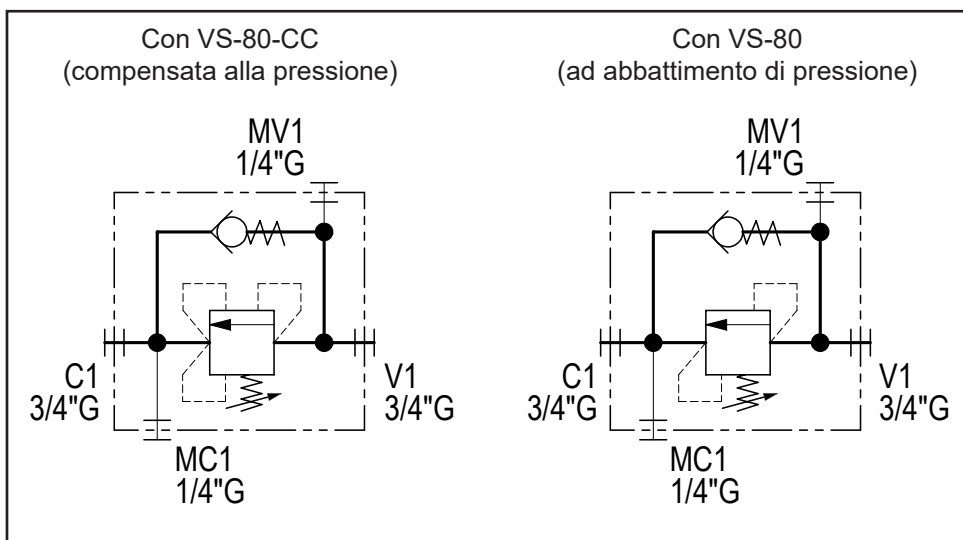
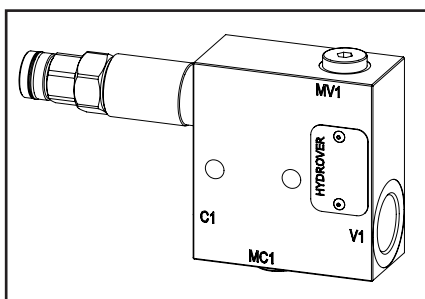


Caratteristiche tecniche	
Pressione max.	250 bar
Portata max.	80 lt/1 *
Peso	1,1 Kg
Materiale collettore	Alluminio



N°	Descrizione	Q.tà
1	Valvola di sequenza VS-80-CC (rappresentata) o valvola di massima pressione Bosch Rexroth <b>VS-80</b> * E possibile utilizzare una valvola ad abbattimento di pressione Bosch Rexroth <b>VS-80</b> * nel caso sia accettabile sommare la pressione di taratura con la pressione necessaria al secondo utilizzo.	1
2	Ritegno Bosch Rexroth	1
3	Foro passante Ø 8,5 per fissaggio	2

\* per caratteristiche tecniche complete cliccare sul collegamento blu o consultare a fine catalogo la sezione componenti

Codice d'ordinazione

H	1	7	0	5	6	A	-	-	-
---	---	---	---	---	---	---	---	---	---

**Prodotto Hydrover**

**Serie prodotto**

Serie 17 - Valvole in linea

**Indice prodotto**

**Materiale collettore**

Alluminio

**Tipo di valvola \***

S = VS-80-CC  
M = VS-80

**Campo di regolazione valvola \***

**VS-80-CC**  
0 = 5-50 bar  
1 = 25-100 bar  
2 = 60-210 bar  
3 = 100-350 bar  
**VS-80**  
0 = 5-50 bar  
1 = 30-100 bar  
2 = 80-250 bar

**Tipo di regolazione valvola \***

S = A vite  
K = A volantino (solo VS-80)

\* Omettere se non richiesto. Per ordinare il prodotto senza valvola a cartuccia, omettere le variabili del tipo di regolazione, del campo di regolazione, e del tipo di valvola: H17056A.  
Il collettore verrà comunque fornito con la relativa cavità.