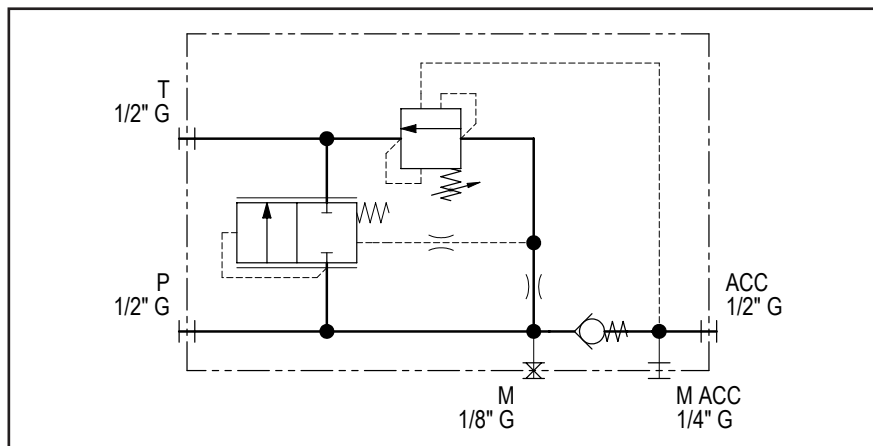


Caratteristiche tecniche	
Pressione max.	250 bar
Portata max.	60 lt/1
Peso	1,9 Kg
Materiale collettore	Alluminio
Attacco M	1/8" G
Attacco M ACC	1/4" G
Attacchi P / T / ACC	1/2" G



N°	Descrizione	Q.tà
1	Elemento logico	1
2	Foro Ø 8,5 passante per fissaggio	2
3	Valvola di messa a scarico prioritaria Bosch Rexroth VMSN-08A *	1
4	Ritegno	1

Codice d'ordinazione

H	1	7	0	9	3	A	-	-	-	-
---	---	---	---	---	---	---	---	---	---	---

Prodotto Hydrover

Serie prodotto

Serie 17 - Valvole in linea

Indice prodotto

Materiale collettore

Alluminio

Tipo di regolazione valvola di messa a scarico prioritaria

A vite

= S

Differenziale carico / scarico della pressione impostata valvola di messa a scarico prioritaria

6 = 66 ± 2,5%

8 = 80 ± 2,5%

Campo di regolazione valvola di messa a scarico prioritaria

03 * = 20-40 bar

05 * = 35-70 bar

10 * = 70-140 bar

20 = 105-210 bar

35 = 175-350 bar

* Solo con differenziale carico / scarico 6