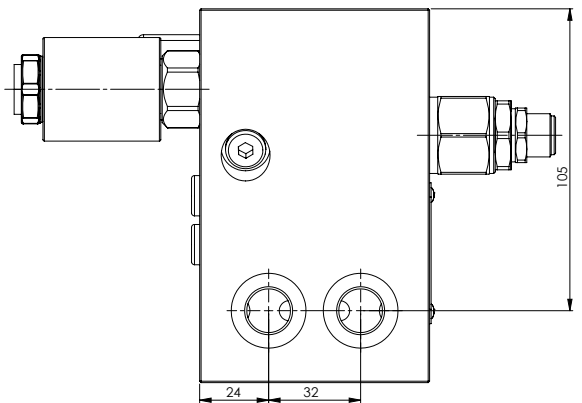
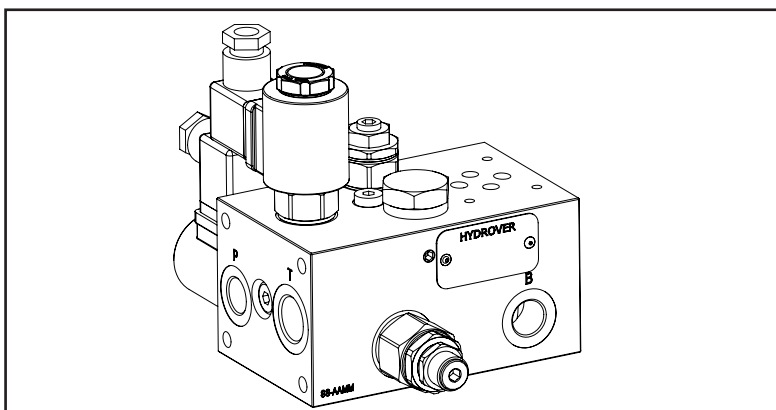
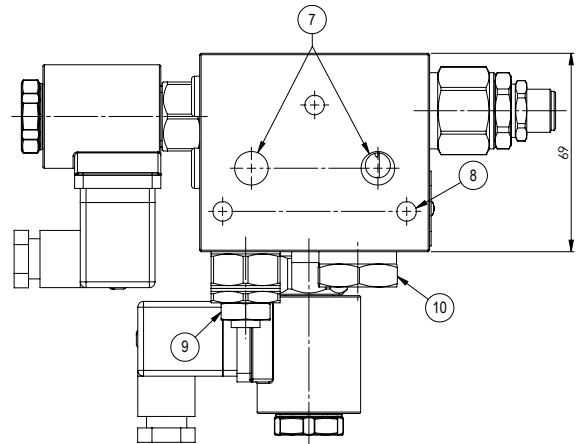
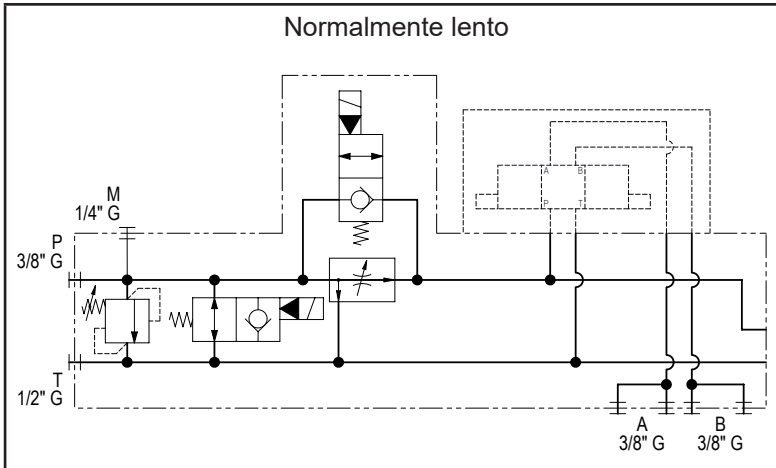
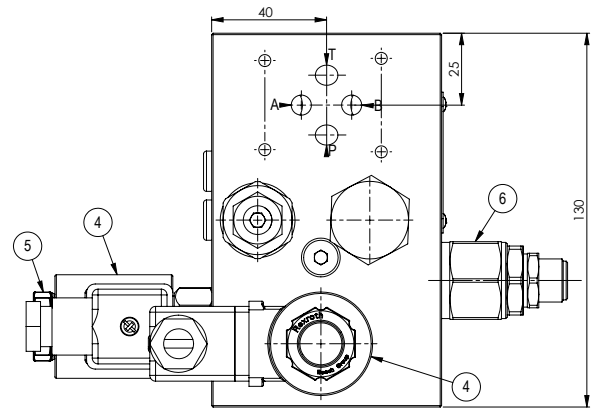
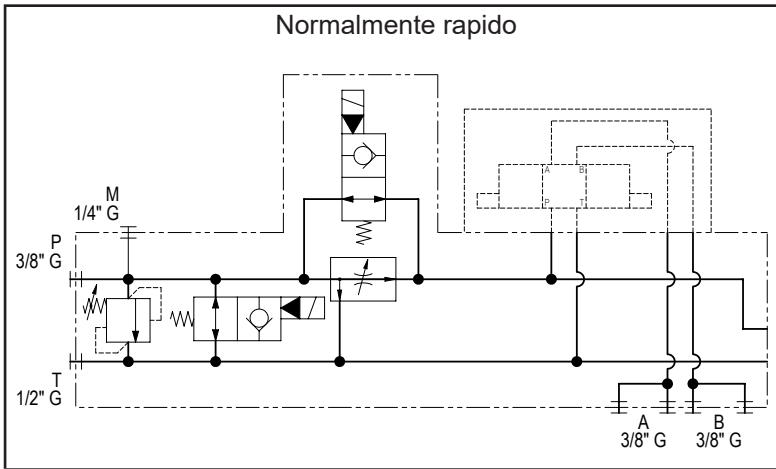
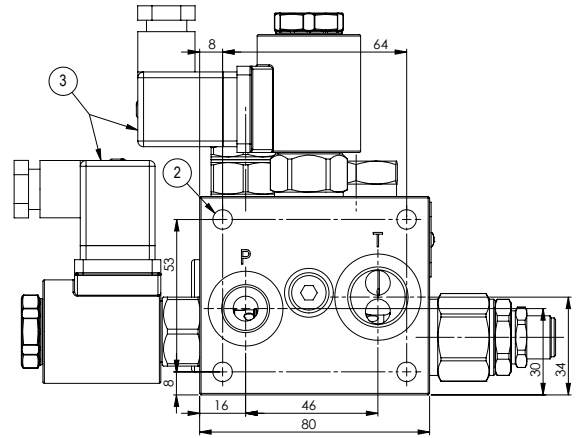
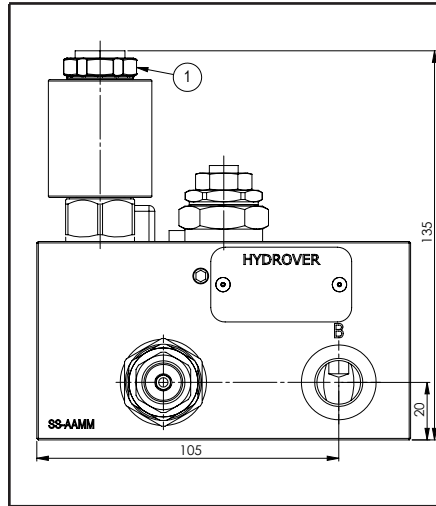


Caratteristiche tecniche	
Pressione max.	250 bar
Port. max. ingr.	40 lt/1
Port. max. reg.	30 lt/1
Materiale collettore	Alluminio
Attacco M	1/8" G
Attacco T	1/2" G
Attacchi A / B / P	3/8" G
Peso	2,4 Kg



Codice d'ordinazione

H 3 1 1 3 A \_ \_ \_ - \_ - - \_ \_ \_

**Prodotto Hydrover**

**Serie prodotto**  
Serie 31 - Elementi componibili per valvole Cetop 3 in circuito parallelo

**Indice prodotto**

**Materiale collettore**  
Alluminio

**Molla compensatore**  
4 bar (standard) = 4  
12 bar = 1

**Tipo di regolazione strozzatore \***  
A vite = S  
A volantino = K

**Tipo di regolazione valvola di massima pressione \***  
A vite = S

**Connessione bobine elettrovalvole \***  
1 = DIN 43650  
ISO 4400

**Tensione bobina elettrovalvola \***  
OB = 12V DC  
OC = 24V DC  
OD = 48V DC  
OU = 110V RAC  
AH = 230V RAC

**Comando manuale d'emergenza elettrovalvola di messa a scarico \***  
E0 = Senza comando  
EP = Comando a pulsante  
EG = Comando spingi e gira

**Lento o rapido in posizione normale \***  
NL = Normalmente lento  
NR = Normalmente rapido

**Campo di regolazione valvola di massima pressione \***  
1 = 25-120 bar  
2 = 40-200 bar  
3 = 200-350 bar

N°	Descrizione	Q.tà
1	Elettrovalvola di funzione rapido lento Bosch Rexroth <b>VEI-16-08A-NC OD.15.05.18-Y-000000</b> ** (normalmente lento) o <b>VEI-16-08A-NA OD.15.06.18.A.000000</b> ** (normalmente rapido)	1
2	M8x12 per fissaggio	4
3	Connettore DIN 43650 ISO 4400	2
4	Bobina Bosch Rexroth <b>D36</b> - CLASS H DIN 43650 ISO 4400 **	2
5	Elettrovalvola di messa a scarico Bosch Rexroth <b>VEI-16-08A-NA OD.15.06.18-Y-000000</b> **	1
6	Valvola di massima pressione Bosch Rexroth <b>VMD1.040</b> **	1
7	Foro passante Ø 11,5 filettato 1/4" G (P-T)	2
8	M8x15 per tirante	3
9	Strozzatore bidirezionale Bosch Rexroth <b>OD.21.01-X-56</b> ** rappresentato con regolazione a vite	1
10	Compensatore di pressione	1

\*\* per caratteristiche tecniche complete cliccare sul collegamento blu o consultare a fine catalogo la sezione componenti

\* Omettere se non richiesto. Per esempio per ordinare il prodotto senza l'elettrovalvola rapido lento, omettere la variabile "Lento o rapido in posizione normale": H3113A4SS2-E0-OC1. Il collettore verrà comunque fornito con la relativa cavità. Per avere un tappo chiuso montato mettere TL in luogo delle relative variabili della valvola; **0489A2005600000** per rapido-lento e messa a scarico (cavità CA-08A-2N), **0489A2008500000** per massima pressione (cavità CA-10A-2N).

Nota: per aggiungere postazioni, utilizzare gli elementi **H3101**, **H3105** e **H3102**.