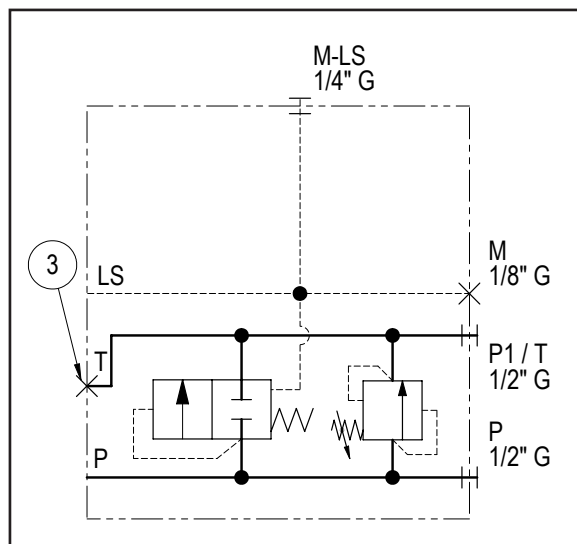
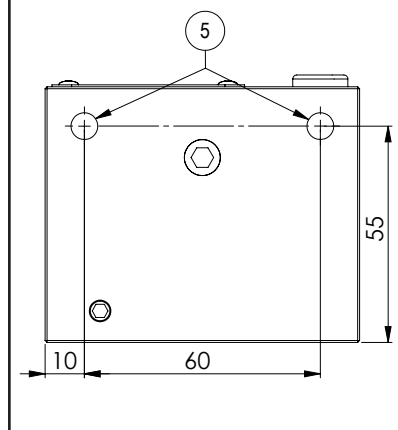
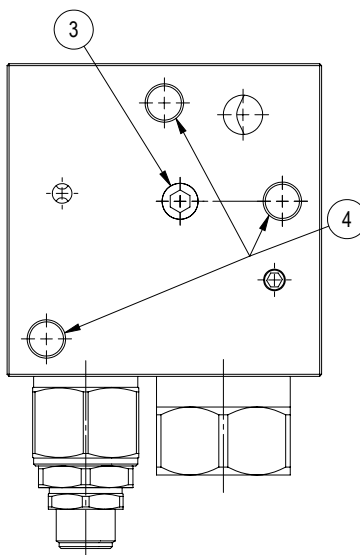
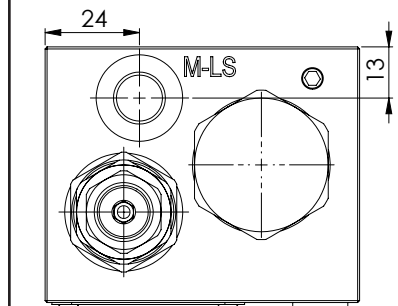


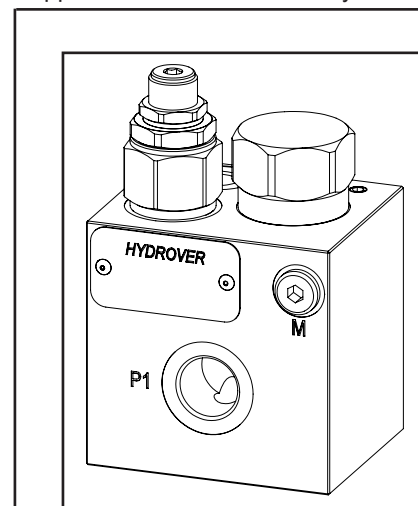
Caratteristiche tecniche	
Pressione max.	250 bar
Portata max.	70 lt/1
Peso	1,6 Kg
Materiale collettore	Alluminio
Attacco M	1/8" G
Attacco M-LS	1/4" G
Attacchi P / T (P1)	1/2" G



N°	Descrizione	Q.tà
1	Valvola di massima pressione Bosch Rexroth VMD1.070 *	1
2	Compensatore di pressione	1
3	Tappo su T se versione carry over	1
4	M8x13 per tirante	3
5	M8x15 per fissaggio	2



Rappresentata in versione carry over



Codice d'ordinazione

H 3 2 1 9 A _ _ - _ _

Prodotto Hydrover

Serie prodotto

Serie 32 - Elementi componibili LS per valvole Cetop 3 in circuito parallelo

Indice prodotto

Materiale collettore

Alluminio

Molla compensatore

5,5 bar (standard)

12,5 bar

19 bar

= 6

= 1

= 2

Carry over *

Standard

CO = T utilizzato come carry over

**Campo di regolazione
valvola di massima pressione ***

0 = 10-60 bar

1 = 40-110 bar

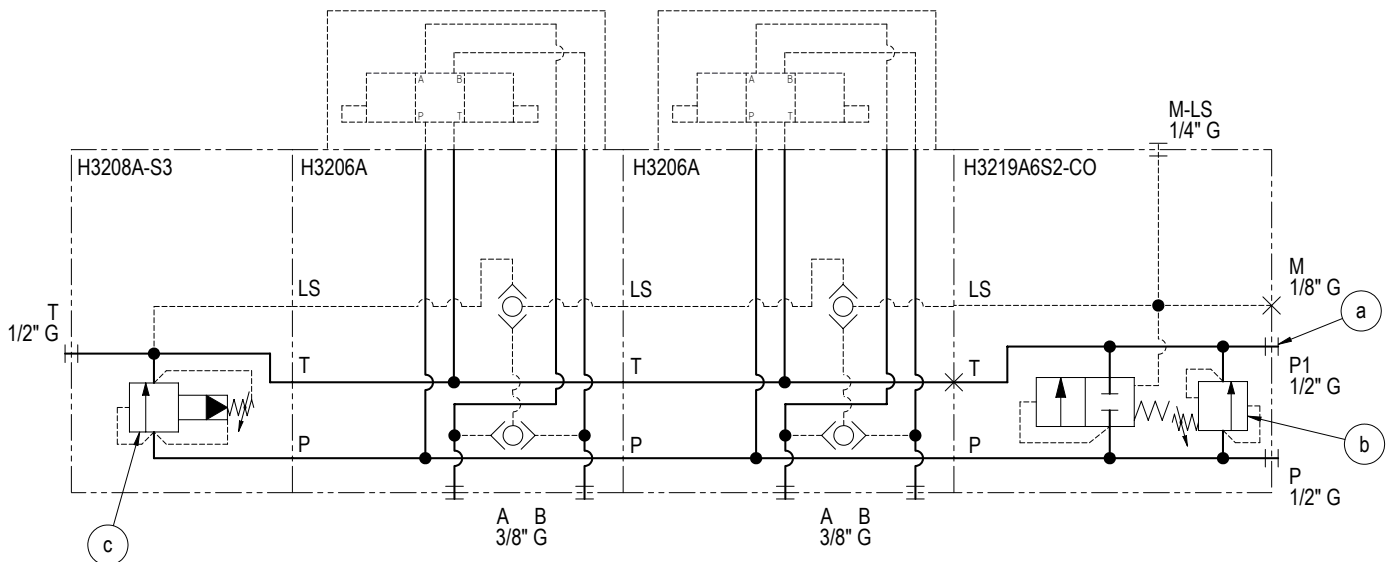
2 = 110-220 bar

3 = 220-260 bar

**Tipo di regolazione
valvola di massima pressione ***

S = A vite

Esempio di assemblaggio con versione carry over. Ha un tappo sul T della flangiatura. Autorizza l'impiego dell'olio in eccedenza su l'attacco T che diventa P1.



- a. T diventa P1. Il sistema oleodinamico alimentato da P1 deve essere provvisto di un sistema di messa a scarico.
- b. La valvola di massima pressione del blocco principale è attiva quando il sistema oleodinamico alimentato da P1 è a scarico.
- c. Valvola di massima pressione di entrambi i blocchi quando il sistema oleodinamico alimentato da P1 non è a scarico. Questa valvola di massima pressione deve essere tarata ad un valore superiore alla valvola di massima pressione b.