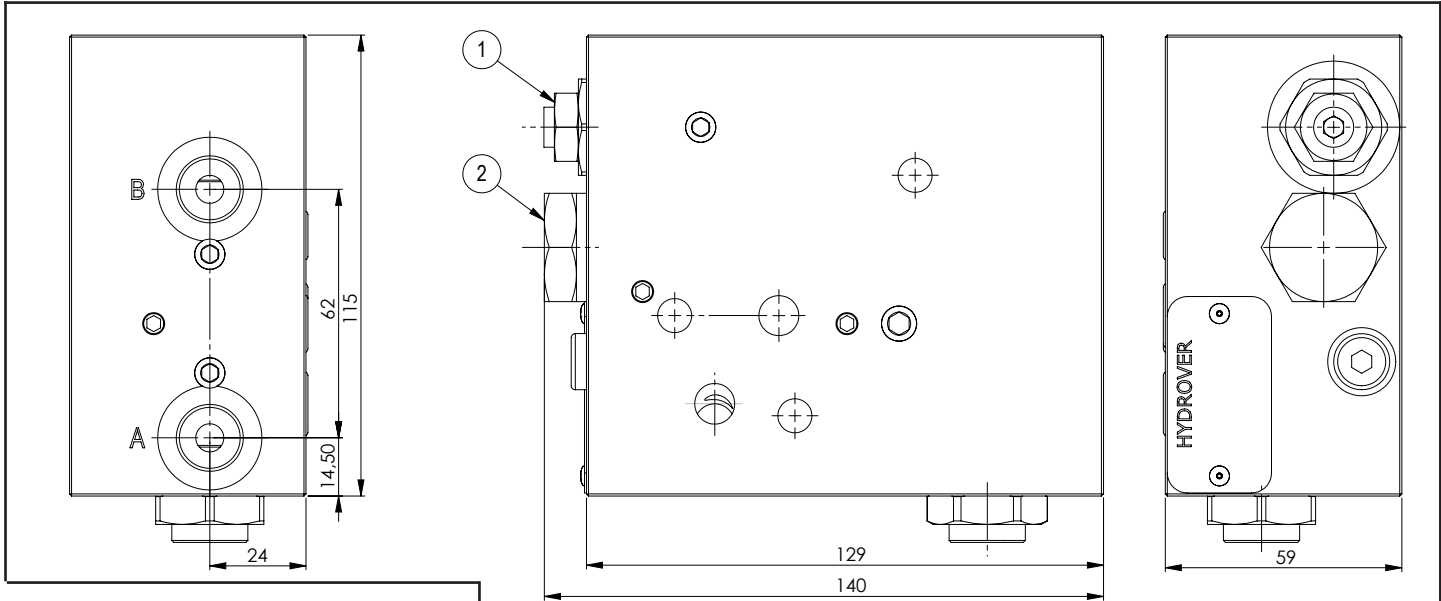
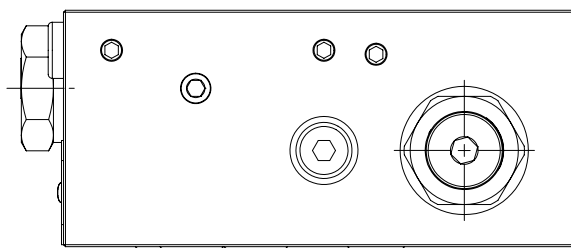
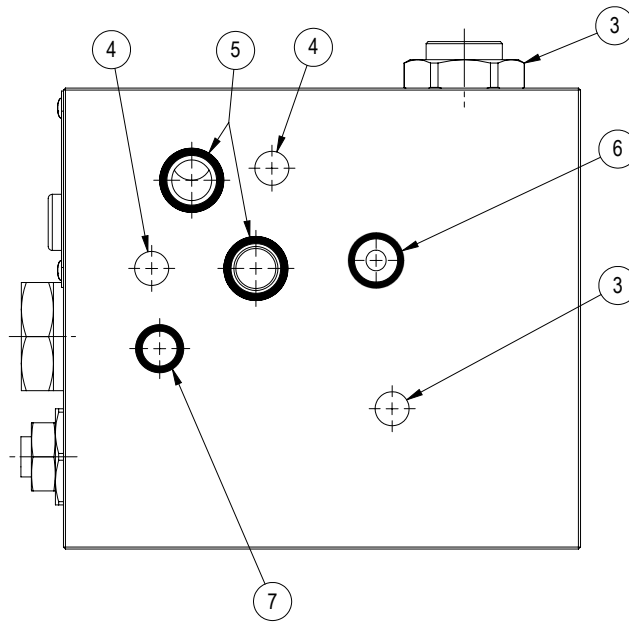
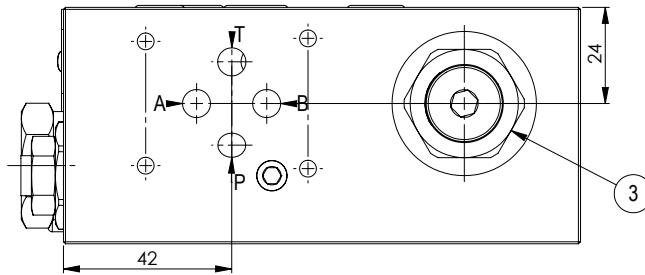
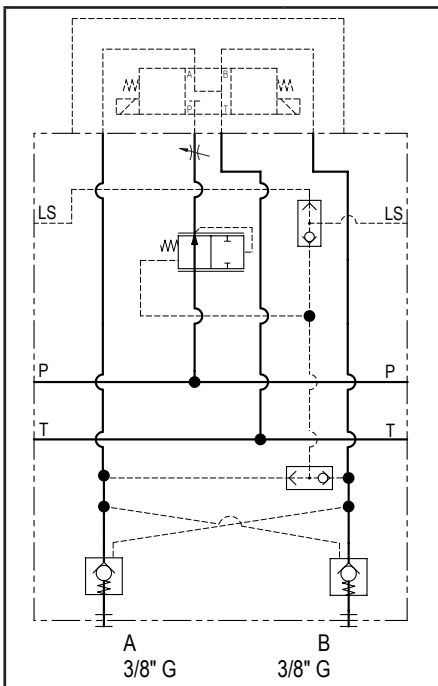
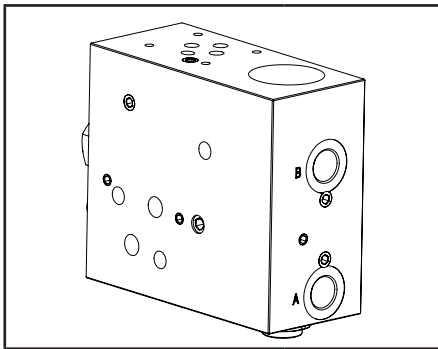


Elemento intermedio con regolatore di flusso compensato a 2 vie su P
valvole di blocco pilotate su A e B / 1 postazione Cetop 3 / A-B laterali

H3226



Caratteristiche tecniche	
Pressione max.	250 bar
Peso	2,6 Kg
Portata max. regolata	25 lt/1
Materiale collettore	Alluminio
Attacchi A / B	3/8" G



Codice d'ordinazione

H	3	2	2	6	A
---	---	---	---	---	---

Prodotto Hydrover

Materiale collettore
Alluminio

Serie prodotto

Serie 32 - Elementi componibili LS per valvole
Cetop 3 in circuito parallelo

Indice prodotto

N°	Descrizione	Q.tà
1	Strozzatore	1
2	Compensatore di pressione	1
3	Valvola di blocco pilotata Bosch Rexroth VU-38 *	2
4	Foro passante Ø 8,5 per tirante *	3
5	OR 2050 Ø i. 12,42 filo 1,78 (P-T)	2
6	OR 2043 Ø i. 10,82 filo 1,78 (LS)	1
7	OR 108 Ø i. 8,73 filo 1,78	1

* per caratteristiche tecniche complete cliccare sul collegamento blu o consultare a fine catalogo la sezione componenti