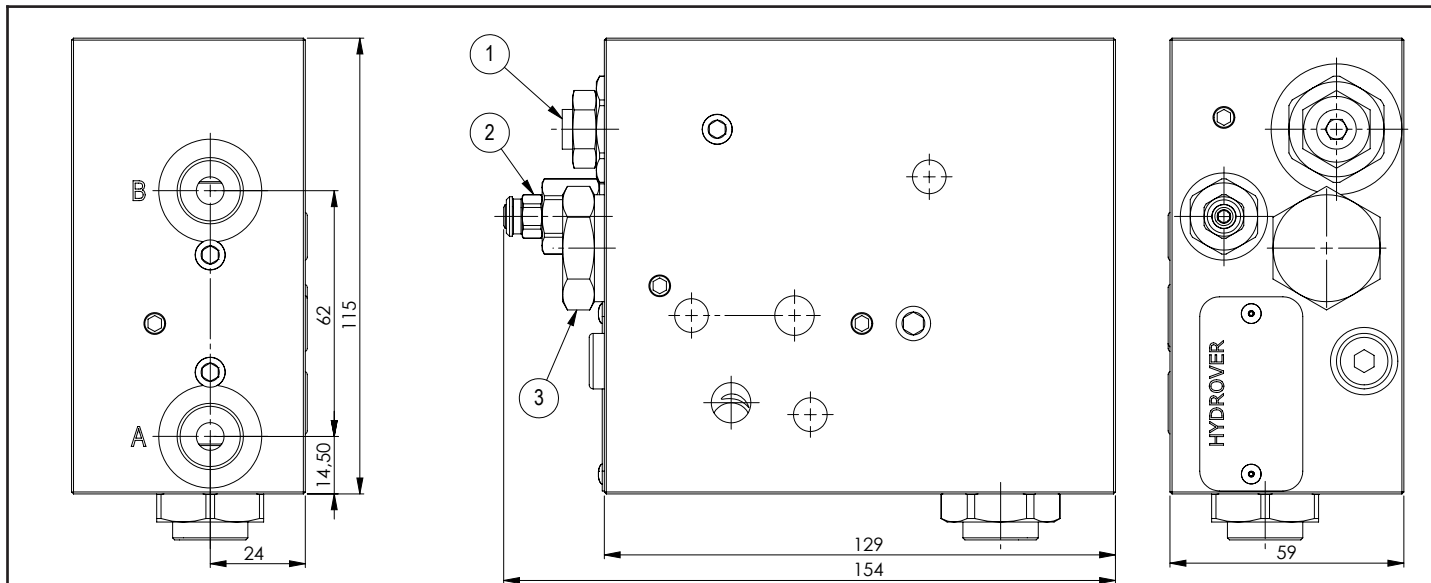
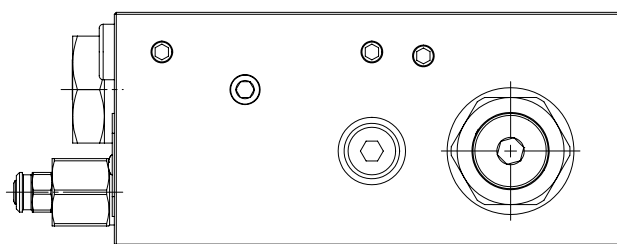
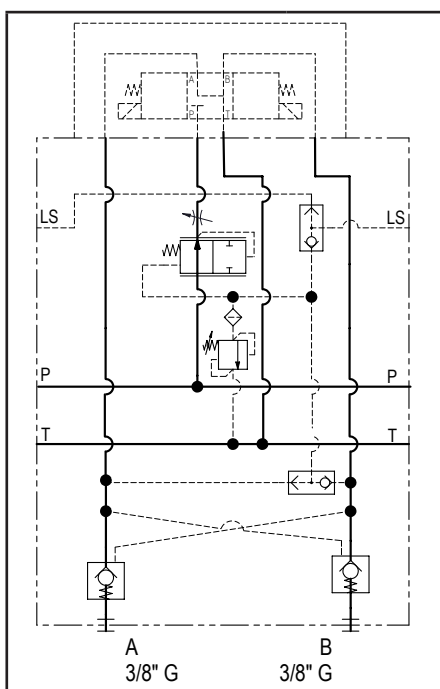
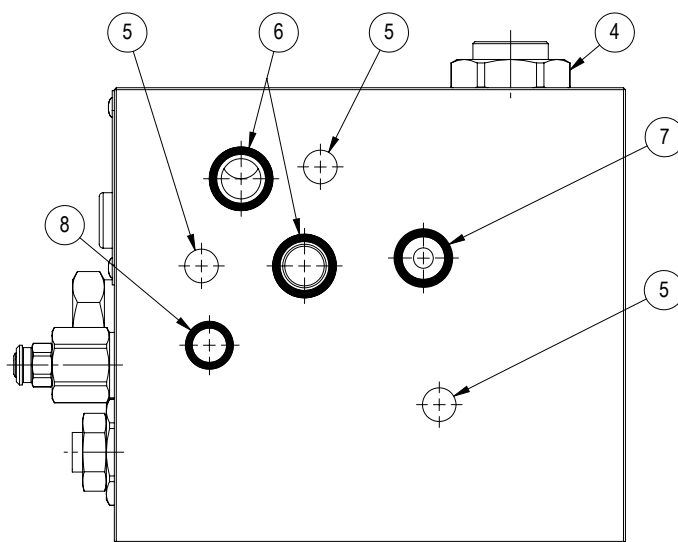
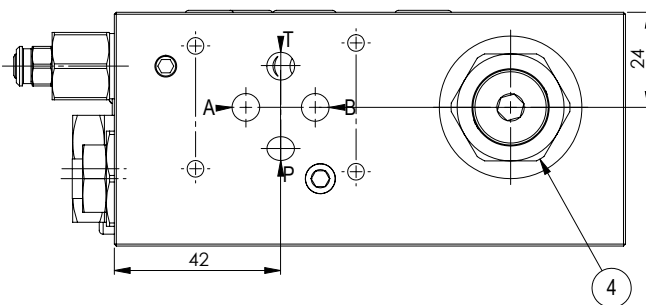
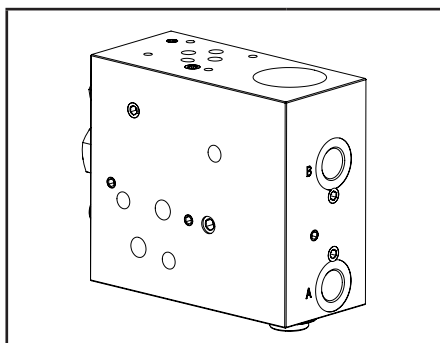


Elemento intermedio con reg. di flusso compensato a 2 vie e valvola di massima pressione su P / valvole di blocco pilotate su A e B / 1 postazione Cetop 3 / A-B laterali

H3231



Caratteristiche tecniche	
Pressione max.	250 bar
Peso	2,6 Kg
Portata max. regolata	25 lt/1
Materiale collettore	Alluminio
Attacchi A / B	3/8" G



Codice d'ordinazione

H	3	2	3	1	A	-	S	_
---	---	---	---	---	---	---	---	---

Prodotto Hydrover
Serie prodotto

Serie 32 - Elementi componibili LS per valvole Cetop 3 in circuito parallelo

Indice prodotto
Materiale collettore

Alluminio

**Campo di regolazione
valvola di massima pressione**

 1 = 30-100 bar
 2 = 100-250 bar

**Tipo di regolazione
valvola di massima pressione**

A vite

N°	Descrizione	Q.tà
1	Strozzatore	1
2	Valvola di massima pressione con filtro	1
3	Compensatore di pressione	1
4	Valvola di blocco pilotata Bosch Rexroth VU-38 *	2
5	Foro passante Ø 8,5 per tirante	3
6	OR 2050 Ø i. 12,42 filo 1,78 (P-T)	2
7	OR 2043 Ø i. 10,82 filo 1,78 (LS) *	1
8	OR 108 Ø i. 8,73 filo 1,78	1

* per caratteristiche tecniche complete cliccare sul collegamento blu o consultare a fine catalogo la sezione componenti