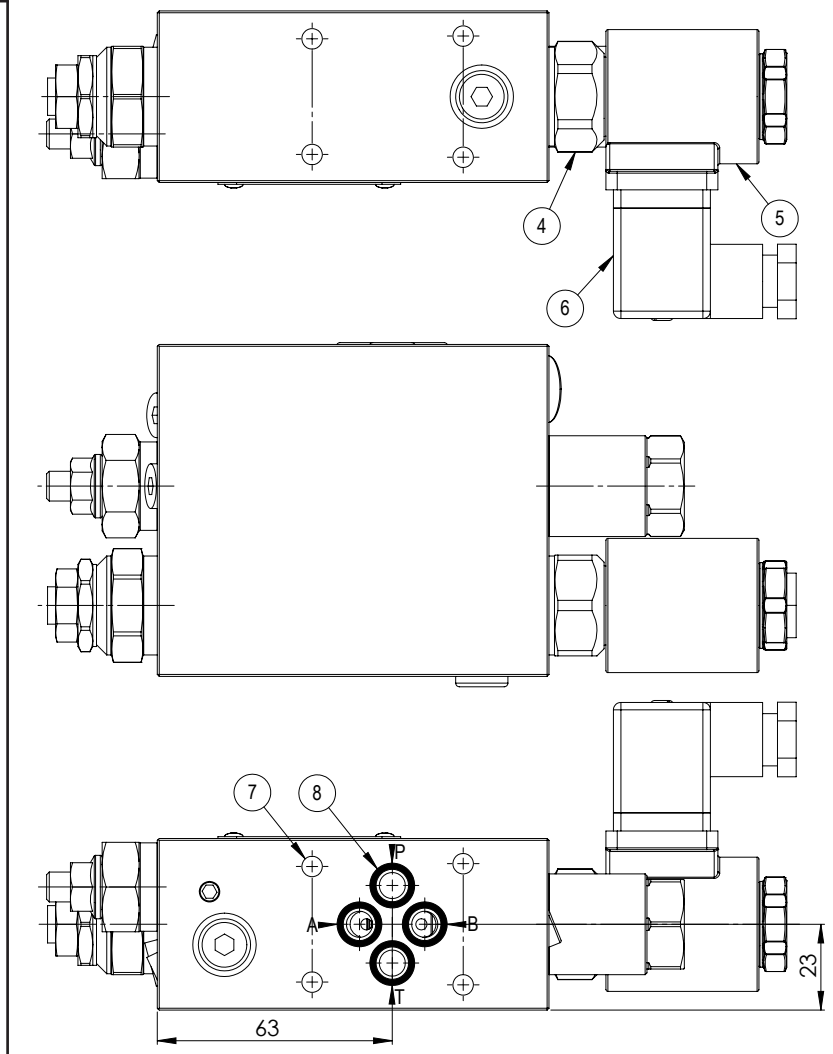
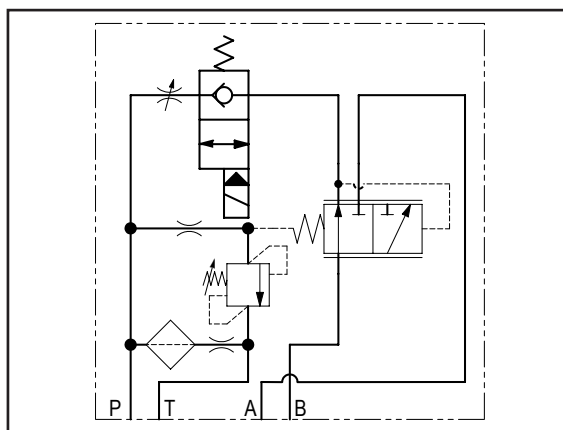
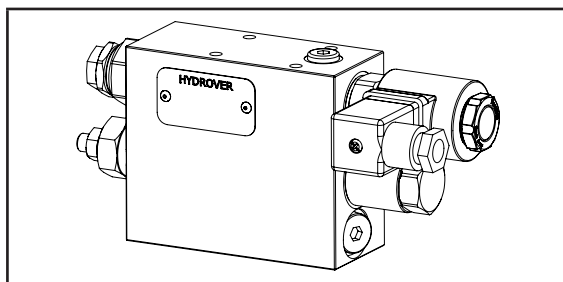


Caratteristiche tecniche	
Pressione max.	250 bar
Portata max. ingresso	45 lt/1
Portata max. prioritaria	30 lt/1
Peso	1,9 Kg
Materiale collettore	Alluminio



N°	Descrizione	Q.tà
1	Strozzatore bidirezionale Bosch Rexroth OD.21.01-X-36 rappresentato con regolazione a vite *	1
2	Valvola di massima pressione Bosch Rexroth VSN-08A *	1
3	Elemento logico Bosch Rexroth VRLA-10A-S *	1
4	Elettrovalvola Bosch Rexroth OD.15.05.36-Y-000000 rappresentata senza comando manuale d'emergenza *	1
5	Bobina Bosch Rexroth D36 - CLASS H DIN 43650 ISO 4400 *	1
6	Connettore DIN 43650 ISO 4400	1
7	Foro passante Ø 5,5 per fissaggio	4
8	OR 108 Ø i. 8,73 filo 1,78	4

* per caratteristiche tecniche complete cliccare sul collegamento blu o consultare a fine catalogo la sezione componenti

Codice d'ordinazione

H 3 5 0 6 A _ _ Q _ _ - _ _ - _ _

Prodotto Hydrover

Serie prodotto
Serie 35 - Valvole Cetop 3

Indice prodotto

Materiale collettore
Alluminio

Molla elemento logico
5,5 bar = 5
10 bar = 1

Tipo di regolazione strozzatore
A vite = S
A volantino = K

Tipo di regolazione valvola di massima pressione *
A vite = S
A volantino = K

Connessione bobina elettrovalvola *
1 = DIN 43650 ISO 4400

Tensione bobina elettrovalvola *
OB = 12V DC
OC = 24V DC
OD = 48V DC
OU = 110V RAC
AH = 230V RAC

Comando manuale d'emergenza elettrovalvola *
E0 = Senza comando
EV = Comando a vite

Campo di regolazione massima pressione *
0 = 10-70 bar
1 = 35-140 bar
2 = 105-210 bar
3 = 175-350 bar
3 = 35-350 bar (reg.volantino)

* Omettere se non richiesto. Per esempio per ordinare il prodotto senza bobina, omettere i parametri della tensione e della connessione: H3506A5SQ-S2-E0.

