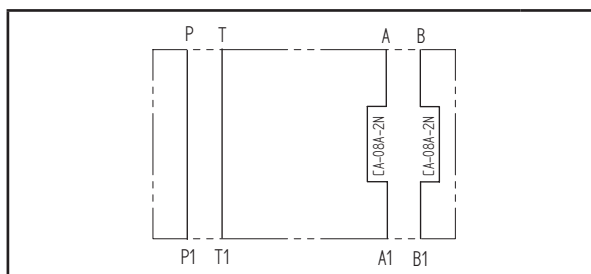
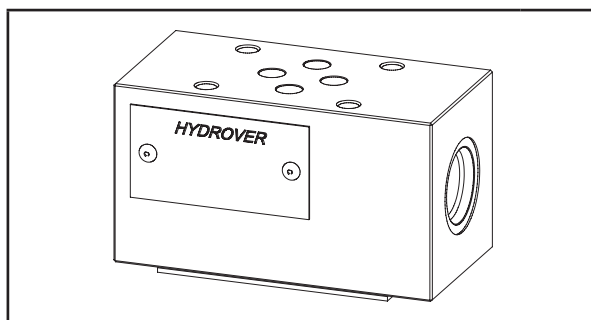
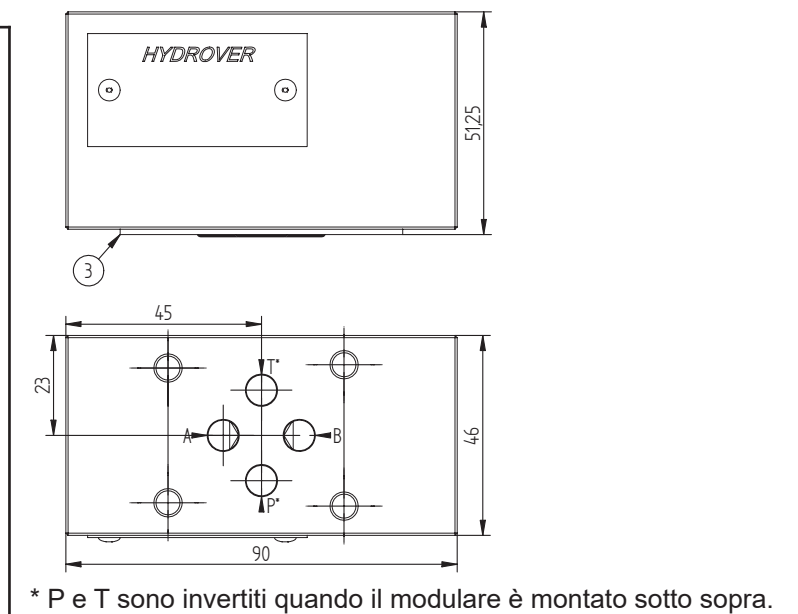


Caratteristiche tecniche		
Pressione max.	Alluminio:	250 bar
	Acciaio:	350 bar
Peso	Alluminio:	0,6 Kg
	Acciaio:	1,4 Kg
Materiale collettore	Alluminio o Acciaio	



N°	Descrizione	Q.tà
1	Cavità CA-08A-2N	2
2	Foro passante Ø 5,5 per fissaggio	4
3	Piastrina porta O-ring	1

Questo corpo modulare invertibile propone due cavità CA-08A-2N. Abbinato ad un ridotto magazzino di valvole, elettrovalvole e tappi, permette di configurare su A e/o B una grande varietà di funzioni.



Codice d'ordinazione

H 3 9 0 2 _

Prodotto Hydrover

Serie prodotto

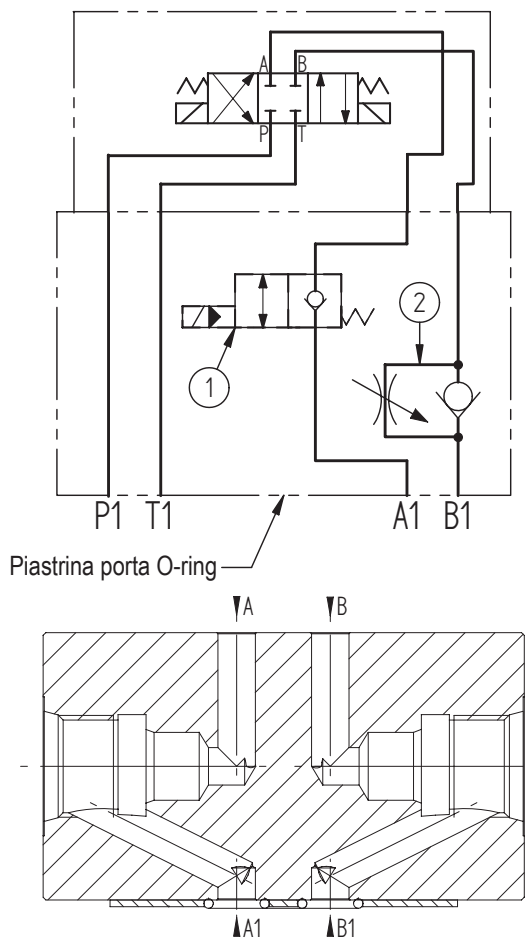
Serie 39 - Valvole modulari Cetop 3

Materiale collettore

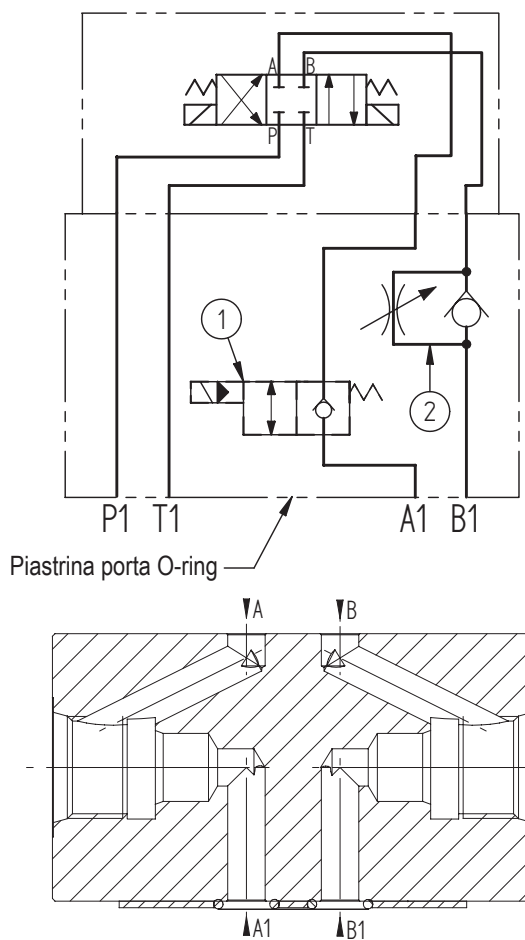
A = Alluminio
S = Acciaio

Indice prodotto

Esempio di schema con collettore in posizione normale



Esempio di schema con collettore in posizione rovesciata



N°	Descrizione	Q.tà
1	Elettrovalvola Bosch Rexroth VEI-16-08A-NA OD.15.06.18-Y-000000	1
2	Strozzatore unidirezionale Bosch Rexroth STVU-08A	1