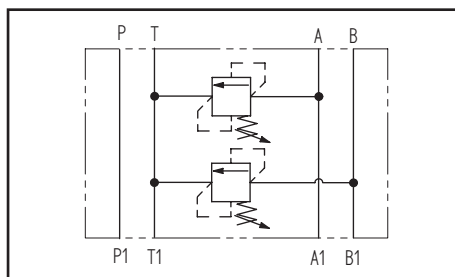


Caratteristiche tecniche	
Pressione max.	250 bar
Portata max.	30 lt/1
Peso	0,9 Kg
Materiale collettore	Alluminio



N°	Descrizione	Q.tà
1	Foro passante Ø 5,5 per fissaggio	4
2	OR 108 Ø i. 8,73 filo 1,78	4
3	Valvola di massima pressione Bosch Rexroth <b>VS-30</b> * rappresentata con regolazione a vite	2

\* per caratteristiche tecniche complete cliccare sul collegamento blu o consultare a fine catalogo la sezione componenti

Codice d'ordinazione

H	3	9	0	4	A	-	-	-	-	-
---	---	---	---	---	---	---	---	---	---	---

**Prodotto Hydrover**

**Serie prodotto**

Serie 39 - Valvole modulari Cetop 3

**Indice prodotto**

**Materiale collettore**

Alluminio

**Campo di regolazione  
valvola di massima  
pressione su B \***

0 =	5-50 bar
1 =	30-100 bar
2 =	50-210 bar
3 =	100-350 bar

**Tipo di regolazione valvola di  
massima pressione su B \***

S =	A vite
K =	A volantino

**Campo di regolazione  
valvola di massima pressione su A \***

0 =	5-50 bar
1 =	30-100 bar
2 =	50-210 bar
3 =	100-350 bar

**Tipo di regolazione  
valvola di massima pressione su A \***

S =	A vite
K =	A volantino

\* Omettere se non richiesto. Per ordinare il prodotto senza valvole di massima pressione, omettere le variabili del campo di regolazione e del tipo di regolazione di A e B: H3904A.  
Il collettore verrà comunque fornito con le relative cavità.