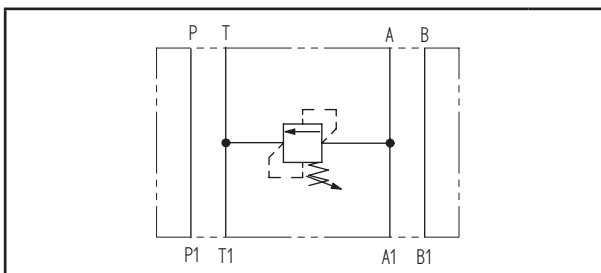
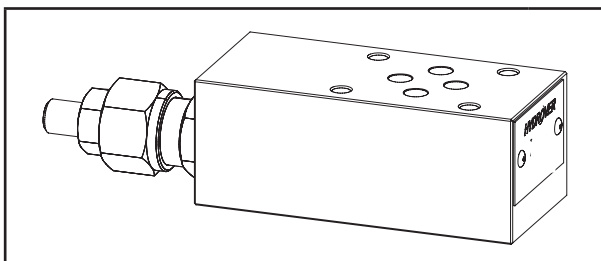


**Caratteristiche tecniche**

Pressione max.	250 bar
Portata max.	30 lt/1
Peso	0,6 Kg
Materiale collettore	Alluminio



N°	Descrizione	Q.tà
1	Foro passante Ø 5,5 per fissaggio	4
2	OR 108 Ø i. 8,73 filo 1,78	4
3	Valvola di massima pressione Bosch Rexroth <b>VS-30</b> * rappresentata con regolazione a vite	1

\* per caratteristiche tecniche complete cliccare sul collegamento blu o consultare a fine catalogo la sezione componenti

Codice d'ordinazione

H	3	9	0	6	A	-	-	-
---	---	---	---	---	---	---	---	---

**Prodotto Hydrover**

**Serie prodotto**

Serie 39 - Valvole modulari Cetop 3

**Indice prodotto**

**Campo di regolazione  
valvola di massima pressione \***

- |     |             |
|-----|-------------|
| 0 = | 5-50 bar    |
| 1 = | 30-100 bar  |
| 2 = | 50-210 bar  |
| 3 = | 100-350 bar |

**Tipo di regolazione  
valvola di massima pressione \***

- |     |             |
|-----|-------------|
| S = | A vite      |
| K = | A volantino |

**Materiale collettore**

Alluminio

\* Omettere se non richiesto. Per ordinare il prodotto senza valvola di massima pressione, omettere le variabili del campo di regolazione e del tipo di regolazione: H3906A.  
Il collettore verrà comunque fornito con la relativa cavità.