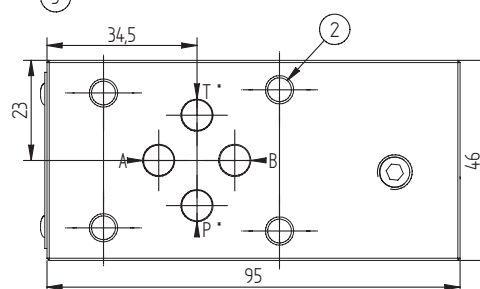
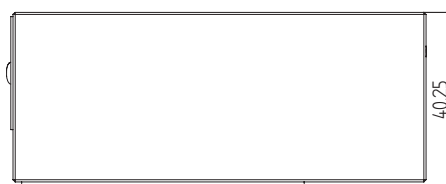
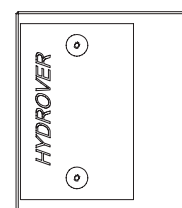
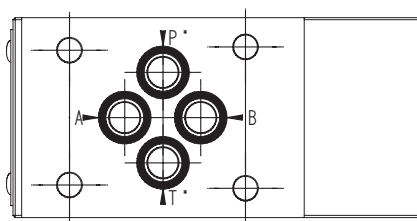
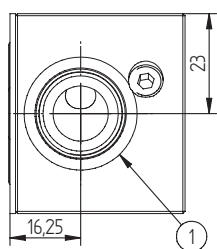


Modulare Cetop 3 con cavità CA-08A-2N tra P (fine cavità) e T (lato cavità)
per valvole / invertibile con piastrina porta O-ring

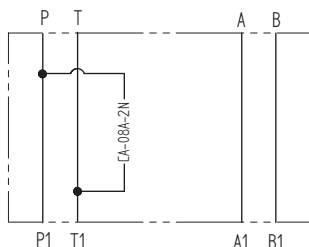
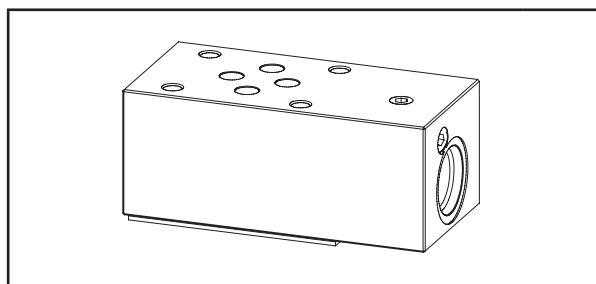
H3908



* P e T sono invertiti quando il modulare è montato sotto sopra.

Caratteristiche tecniche

Pressione max.	Alluminio:	250 bar
	Acciaio:	350 bar
Peso	Alluminio:	0,5 Kg
	Acciaio:	1,2 Kg
Materiale collettore	Alluminio o Acciaio	



N°	Descrizione	Q.tà
1	Cavità CA-08A-2N	1
2	Foro passante Ø 5,5 per fissaggio	4
3	Piastrina porta O-ring	1

Questo corpo modulare invertibile propone una cavità CA-08A-2N. Abbinato ad un ridotto magazzino di valvole, permette di configurare su P e T una grande varietà di funzioni.

H3908

Codice d'ordinazione

H	3	9	0	8	_
---	---	---	---	---	---

Prodotto Hydrover**Serie prodotto**

Serie 39 - Valvole modulari Cetop 3

A =
S =**Materiale collettore**
Alluminio
Acciaio**Indice prodotto**