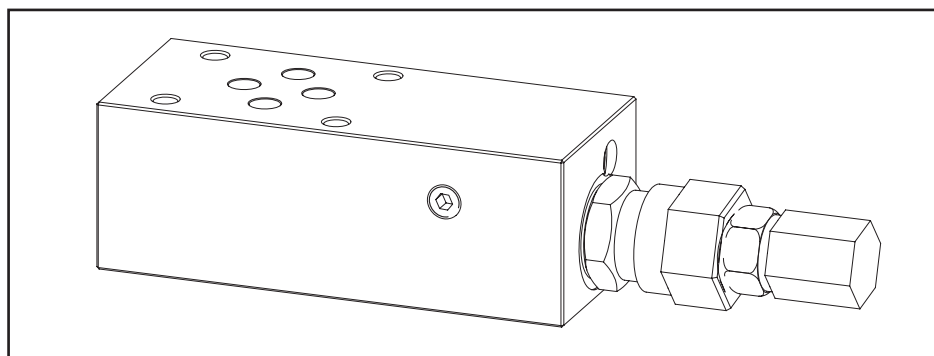
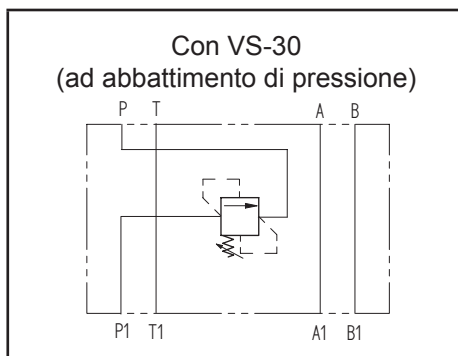
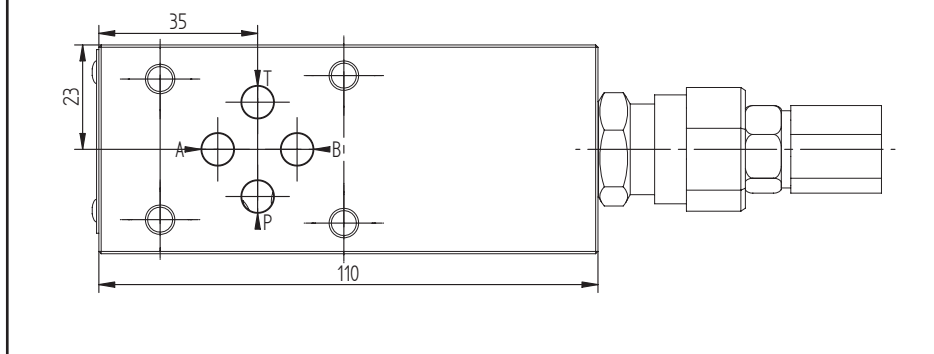
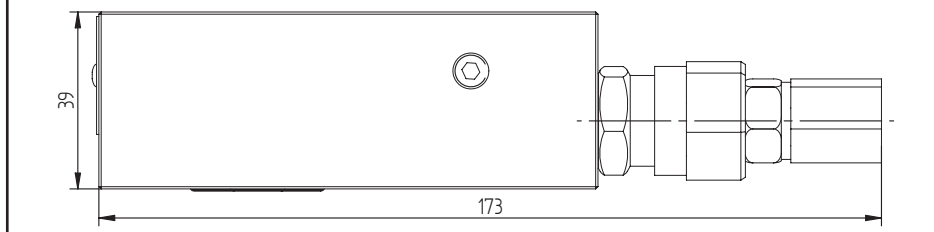
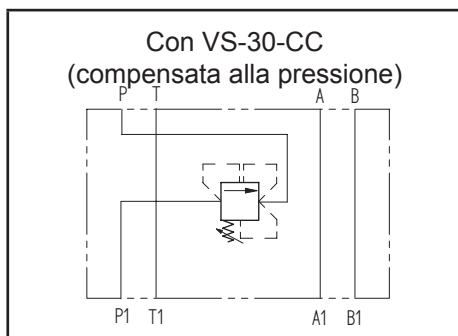


Caratteristiche tecniche	
Pressione max.	250 bar
Portata max.	30 lt/1
Peso	0,7 Kg
Materiale collettore	Alluminio



N°	Descrizione	Q.tà
1	Foro passante Ø 5,5 per fissaggio	4
2	OR 108 Ø i. 8,73 filo 1,78	4
3	Valvola compensata alla pressione Bosch Rexroth VS-30-CC * (rappresentata). E possibile utilizzare una valvola ad abbattimento di pressione Bosch Rexroth VS-30 * nel caso sia accettabile sommare la pressione di taratura con la pressione necessaria al secondo utilizzo.	1

* per caratteristiche tecniche complete cliccare sul collegamento blu o consultare a fine catalogo la sezione componenti

Codice d'ordinazione

H	3	9	1	1	A	-	-	-
---	---	---	---	---	---	---	---	---

Prodotto Hydrover

Serie prodotto

Serie 39 - Valvole modulari Cetop 3

Indice prodotto

Materiale collettore

Alluminio

Tipo di valvola *

S = VS-30-CC
M = VS-30

Campo di regolazione valvola *

0 = 5-50 bar
1 = 30-100 bar
2 = 50-210 bar
3 = 100-350 bar

Tipo di regolazione valvola *

S = A vite
K = A volantino (solo per VS-30)

* Omettere se non richiesto. Per ordinare il prodotto senza valvola a cartuccia, omettere le variabili del tipo di regolazione, del campo di regolazione, e del tipo di valvola: H3911A.
Il collettore verrà comunque fornito con la relativa cavità.