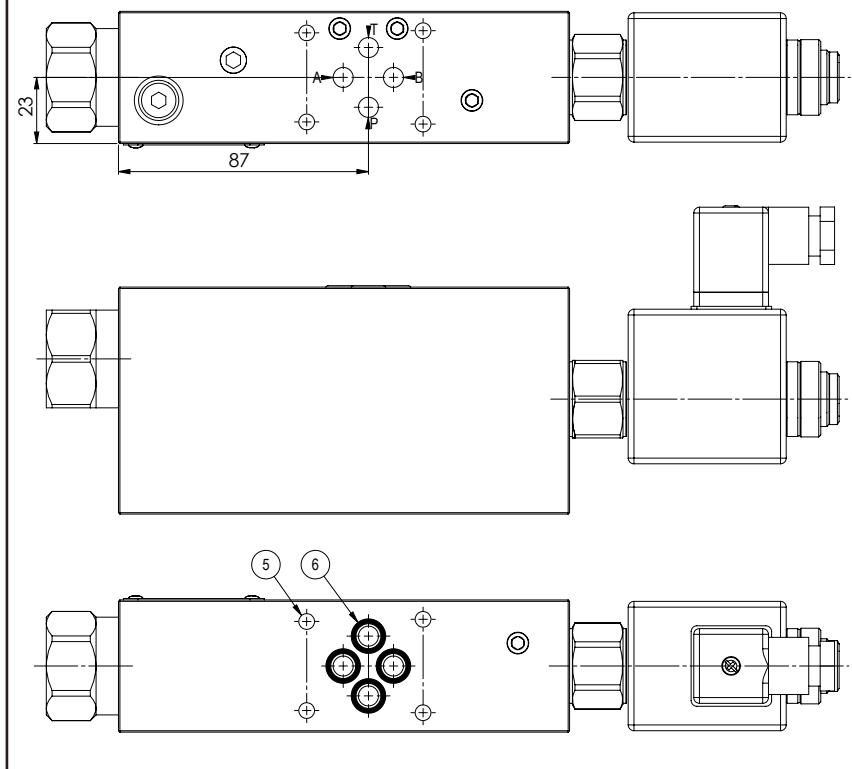
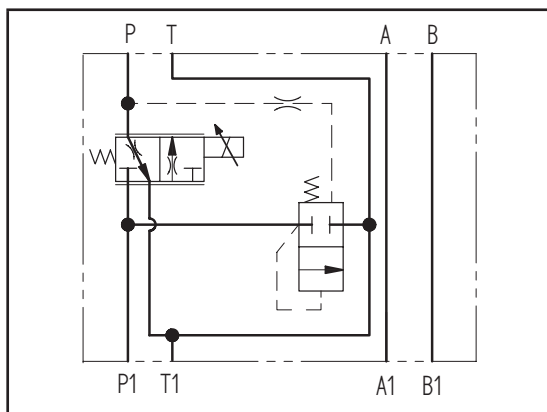
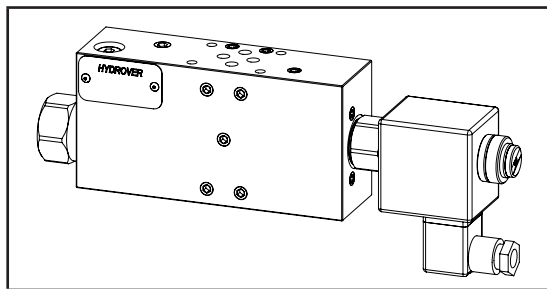


Caratteristiche tecniche	
Pressione max.	210 bar
Portata max. in ingresso	65 lt/1
Peso	2,2 Kg
Materiale collettore	Alluminio



N°	Descrizione	Q.tà
1	Compensatore di pressione	1
2	Elettrovalvola proporzionale Bosch Rexroth VEP-5A-2Q-09 / OD.92.05.77-Y-Z *	1
3	Bobina Bosch Rexroth S5-356 - CLASS H DIN 43650 ISO 4400 *	1
4	Connettore DIN 43650 ISO 4400	1
5	Foro passante Ø 5,5 per fissaggio	4
6	OR 108 Ø i. 8,73 filo 1,78	4

* per caratteristiche tecniche complete cliccare sul collegamento blu o consultare a fine catalogo la sezione componenti

Codice d'ordinazione

H	3	9	1	2	A	_	_	_	_	-	_	_	_
---	---	---	---	---	---	---	---	---	---	---	---	---	---

Prodotto Hydrover

Serie prodotto

Serie 39 - Valvole modulari Cetop 3

Indice prodotto

Materiale collettore

Alluminio

Molla compensatore

5,5 bar (standard)	= 6
12,5 bar	= 1
19 bar	= 2

Connessione bobina elettrovalvola proporzionale *

1 = DIN 43650 ISO 4400

Tensione bobina elettrovalvola proporzionale *

OB =	12V DC
OC =	24V DC

Portata max. elettrovalvola proporzionale *

1 =	20 lt/1
2 =	30 lt/1
3 =	40 lt/1

Per valutare la portata max. regolata fare riferimento al catalogo dell'elettrovalvola proporzionale

VEP-5A-2Q-09 / OD.92.05.77-Y-Z
e alla molla del compensatore

Comando manuale d'emergenza elettrovalvola proporzionale *

E0 =	Senza comando
EV =	Comando a vite

* Omettere se non richiesto. Per esempio per ordinare il prodotto senza elettrovalvola proporzionale, omettere le variabili del comando manuale d'emergenza, della portata max. della tensione e della connessione: H3912A6. Il collettore verrà comunque fornito con la relativa cavità.