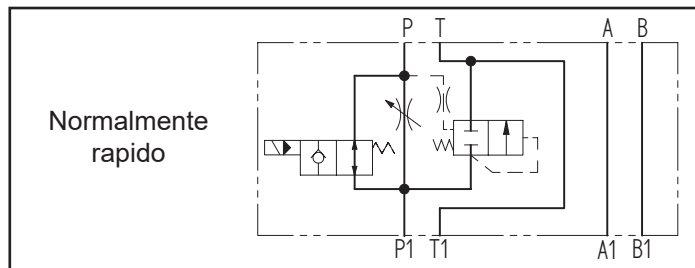
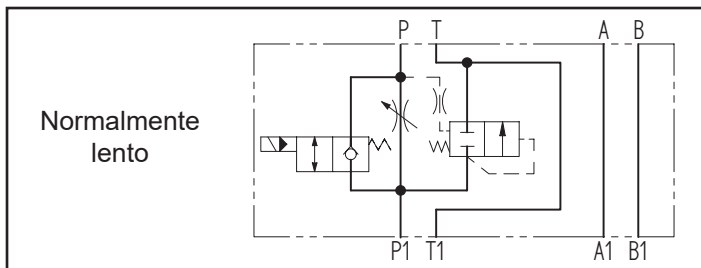
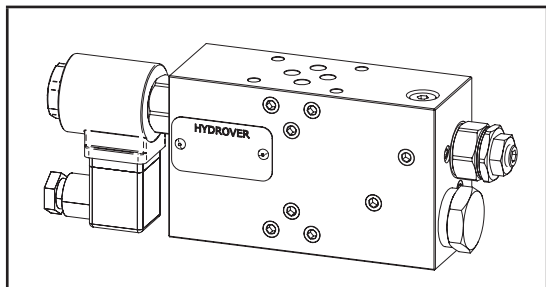


Caratteristiche tecniche	
Pressione max.	210 bar
Portata max.	35 lt/1
Peso	1,8 Kg
Materiale collettore	Alluminio



N°	Descrizione	Q.tà
1	Connettore DIN 43650 ISO 4400	1
2	Bobina Bosch Rexroth D36 - CLASS H DIN 43650 ISO 4400 *	1
3	Elettrovalvola di funzione rapido lento Bosch Rexroth VEI-16-08A-NC OD.15.05.18-Y-000000 (normalmente lento) o VEI-16-08A-NA OD.15.06.18-Y-000000 (normalmente rapido) rappresentata senza comando manuale di emergenza *	1
4	Strozzatore bidirezionale Bosch Rexroth OD.21.01-X-56 * rappresentato con regolazione a vite	1
5	Compensatore di pressione	1
6	Foro passante Ø 5,5 per fissaggio	4
7	OR 108 Ø i. 8,73 filo 1,78	4

* per caratteristiche tecniche complete cliccare sul collegamento blu o consultare a fine catalogo la sezione componenti

Codice d'ordinazione

H 3 9 2 7 A _ _ Q - _ _ - _ _ - _ _

Prodotto Hydrover

Serie prodotto
Serie 39 - Valvole modulari Cetop 3

Indice prodotto

Materiale collettore
Alluminio

Molla compensatore
6 bar (standard) = 6
12 bar = 1

Tipo di regolazione di flusso
A vite = S
A volantino = K

Lento o rapido in posizione normale*
Normalmente lento = NL
Normalmente rapido = NR

Connessione bobina elettrovalvola *
1 = DIN 43650
ISO 4400

Tensione bobina elettrovalvola *
OB = 12V DC
OC = 24V DC
OD = 48V DC
OU = 110V RAC
AH = 230V RAC

Comando manuale d'emergenza elettrovalvola *
E0 = Senza comando
EP = Comando a pulsante (NR)
EV = Comando a vite (NL)
EG = Comando spingi e gira (NR)

* Omettere se non richiesto. Per esempio per ordinare il prodotto senza l'elettrovalvola a cartuccia rapido/lento, omettere le variabili del comando manuale d'emergenza, tensione bobina e connessione bobina: H3927A4SQ.
Il collettore verrà comunque fornito con la relativa cavità.
Per inibire la funzione rapido/lento, sostituire le sue variabili con TL (H3927A4SQ-TL).
Nella cavità verrà montato un tappo lungo.

Valvola	Cavità	Codice tappo lungo
Elettrovalvola VEI-16-08A-NC OD.15.05.18-Y-000000 o VEI-16 08A-NA OD.15.06.18-Y-000000	CA-08A-2N	0489A2005600000