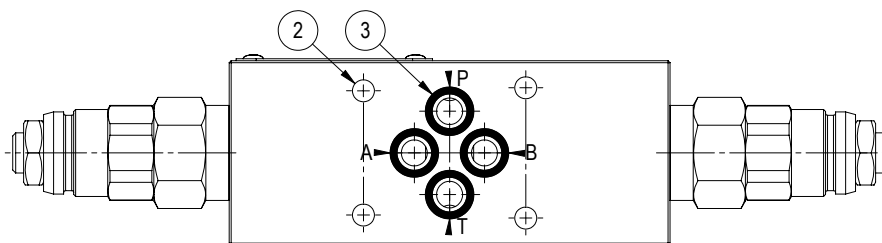
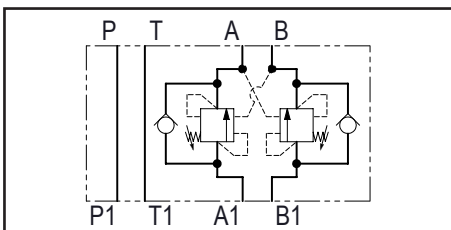
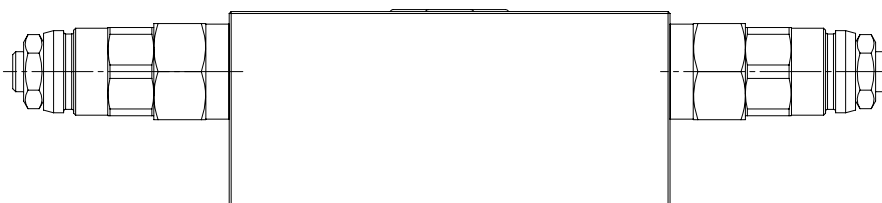
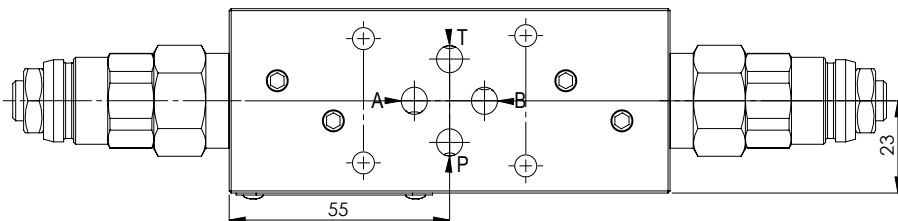
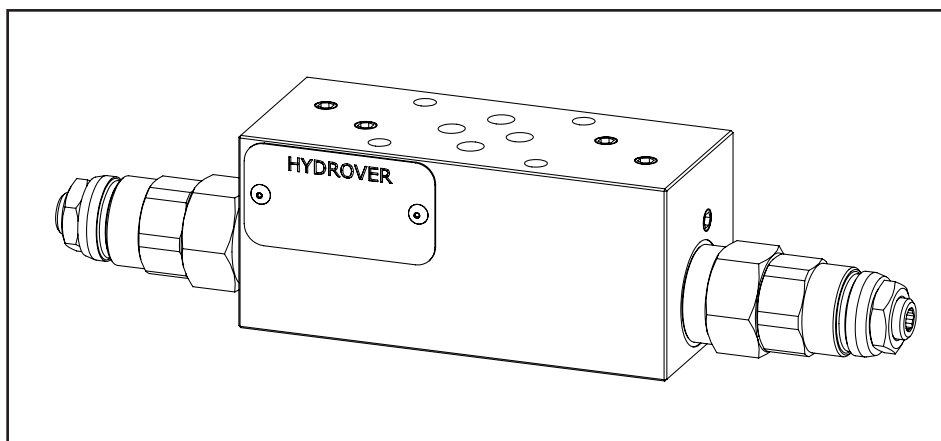


Caratteristiche tecniche	
Pressione max.	Alluminio 250 bar Acciaio 350 bar
Portata max.	25 lt/1 *
Rapporto di pilotaggio	4:1
Peso	Alluminio: 1 Kg Acciaio: 2,1 Kg
Materiale collettore	Acciaio o alluminio



N°	Descrizione	Q.tà
1	Valvola di bilanciamento Bosch Rexroth VBSN-08AA *	2
2	Foro passante Ø 5,5 per fissaggio	4
3	OR 108 Ø i. 8,73 filo 1,78	4

* per caratteristiche tecniche complete cliccare sul collegamento blu o consultare a fine catalogo la sezione componenti



Codice d'ordinazione

H	3	9	2	9	-	-	-	-	-	-
---	---	---	---	---	---	---	---	---	---	---

Prodotto Hydrover

Serie prodotto

Serie 39 - Valvole modulari Cetop 3

Indice prodotto

Materiale collettore

Alluminio

= A

Acciaio

= S

**Campo di regolazione
valvola di bilanciamento su B ***

2 = 100-210 bar

3 = 200-350 bar

**Tipo di regolazione
valvola di bilanciamento su B ***

S = A vite

**Campo di regolazione
valvola di bilanciamento su A ***

2 = 100-210 bar

3 = 200-350 bar

**Tipo di regolazione
valvola di bilanciamento su A ***

S = A vite

* Omettere se non richiesto. Per esempio per ordinare il prodotto senza valvole di bilanciamento, omettere le variabili del campo di regolazione e tipo di regolazione su A e B: H3929A.

Il collettore verrà comunque fornito con le relative cavità.