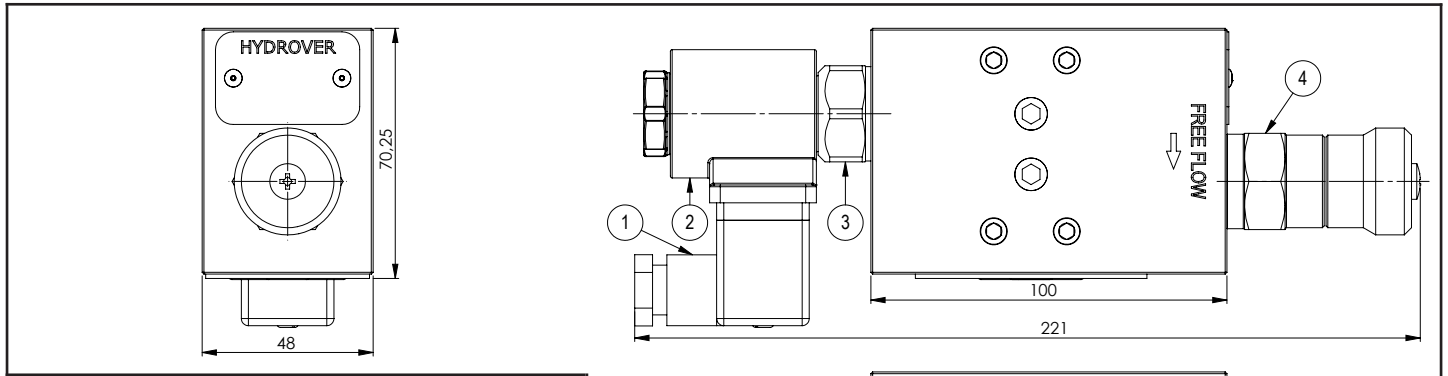
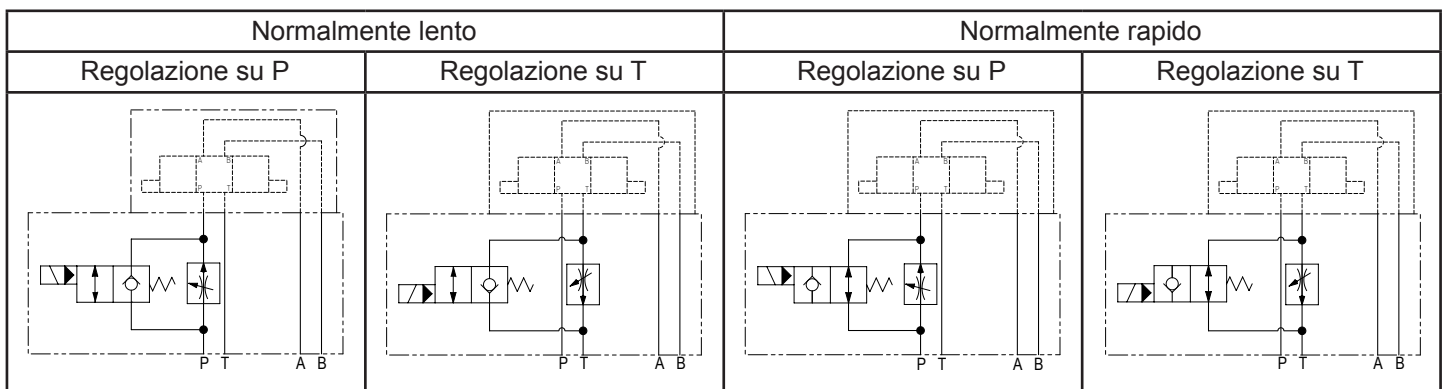
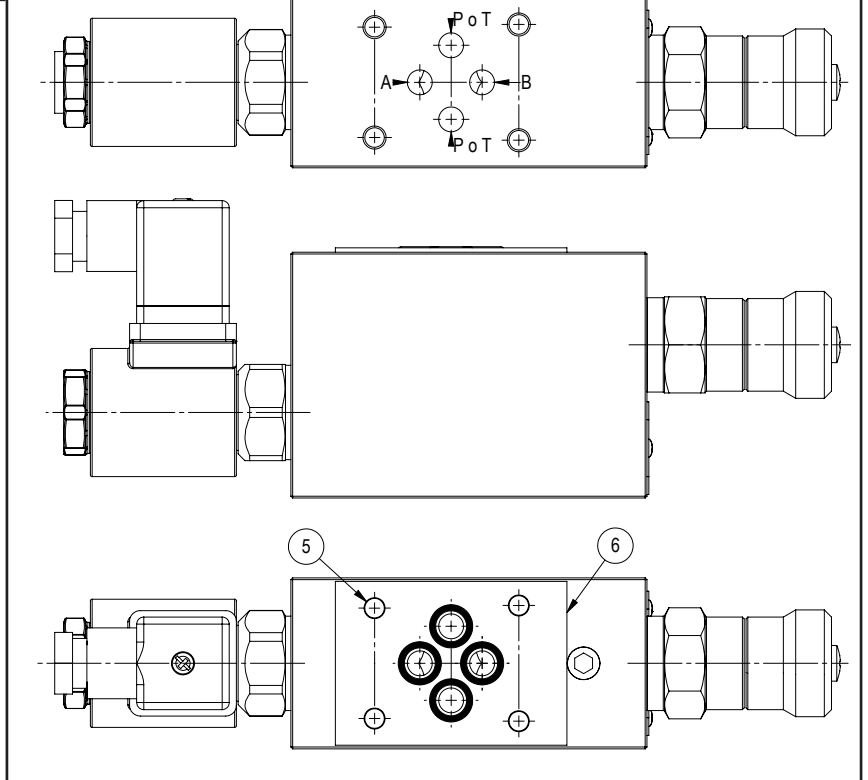
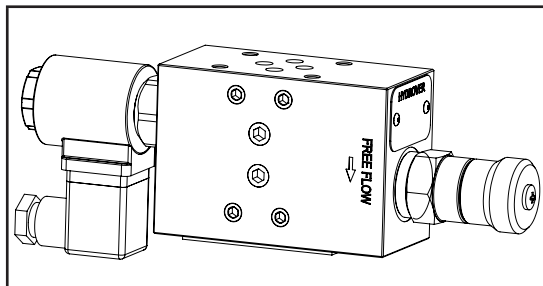


Modulare Cetop 3 con regolazione di flusso compensata a 2 vie su P o T e rapido lento / invertibile con piastrina porta O-ring

**H3931**


| Caratteristiche tecniche |           |
|--------------------------|-----------|
| Pressione max.           | 250 bar   |
| Portata max.             | 50 lt/1   |
| Portata max. regolata    | 30 lt/1   |
| Peso                     | 1,5 Kg    |
| Materiale collettore     | Alluminio |



| N° | Descrizione   | Q.tà |
|----|---|------|
| 1  | Connettore DIN 43650 ISO 4400   | 1    |
| 2  | Bobina Bosch Rexroth <b>D36</b> - CLASS H DIN 43650 ISO 4400 *  | 1    |
| 3  | Elettrovalvola di funzione rapido lento Bosch Rexroth <b>OD.15.05.36-Y-000000</b> (normalmente lento) o <b>OD.15.06.36-Y-000000</b> (normalmente rapido) rappresentata senza comando manuale di emergenza * | 1    |
| 4  | Regolatore di flusso compensato a 2 vie Bosch Rexroth <b>04.02.02.40.85-Z</b> *   | 1    |
| 5  | Foro passante Ø 5,5 per fissaggio   | 4    |
| 6  | Piastrina porta O-ring  | 1    |

\* per caratteristiche tecniche complete cliccare sul collegamento blu o consultare a fine catalogo la sezione componenti

Codice d'ordinazione

H 3 9 3 1 A - C \_ - \_ - \_ - \_ - \_ - \_

**Prodotto Hydrover**

**Serie prodotto**  
Serie 39 - Valvole modulari Cetop 3

**Indice prodotto**

**Materiale collettore**  
Alluminio

**Tipo di regolazione di flusso**  
A volantino calibrato

**Campo di regolazione di flusso**  
0,1 - 20 lt/1 = 2  
0,2 - 30 lt/1 = 3

**Lento o rapido in posizione normale \***  
Normalmente lento = NL  
Normalmente rapido = NR

**Connessione bobina elettrovalvola \***  
1 = DIN 43650  
ISO 4400

**Tensione bobina elettrovalvola \***  
OB = 12V DC  
OC = 24V DC  
OD = 48V DC  
OU = 110V RAC  
AH = 230V RAC

**Comando manuale d'emergenza elettrovalvola \***  
E0 = Senza comando  
EP = Comando a pulsante (NR)  
EV = Comando a vite (NL)  
EG = Comando spingi e gira (NR)

\* Omettere se non richiesto. Per ordinare il prodotto senza l'elettrovalvola a cartuccia rapido/lento, omettere le variabili lento o rapido in posizione normal, comando manuale d'emergenza, tensione bobina e connessione bobina: H3931A-C2. Il collettore verrà comunque fornito con la relativa cavità.  
Per inibire la funzione rapido/lento, sostituire le sue variabili con TL (H3931A-C2-TL).  
Nella cavità verrà montato un tappo lungo.

| Valvola  | Cavità    | Codice tappo lungo    |
|--|-----------|-----------------------|
| Elettrovalvola OD.15.05.36-Y-000000 o OD.15.06.36-Y-000000 | CA-10A-2N | <b>0489A200850000</b> |