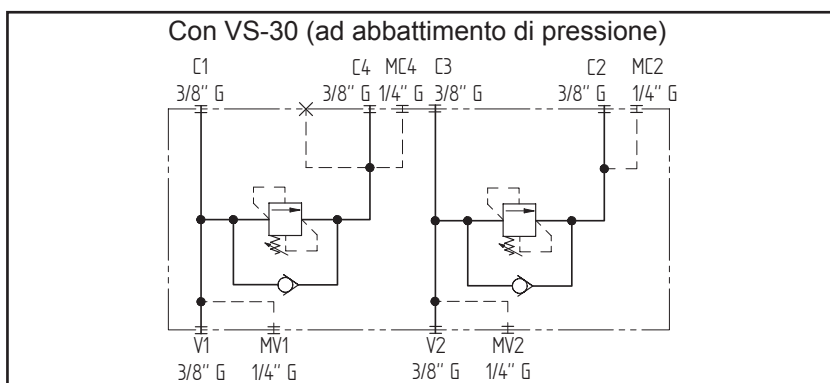
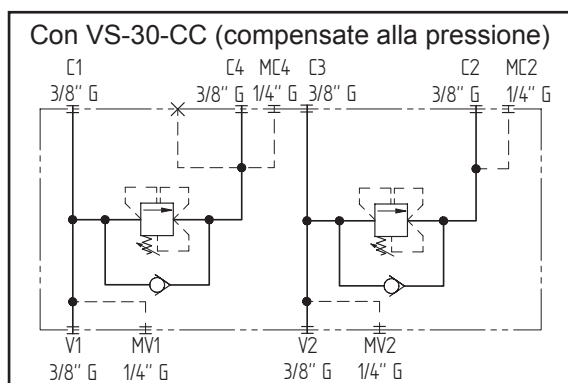


Caratteristiche tecniche	
Pressione max.	250 bar
Portata max. per circuito	30 lt/1
Peso	2 Kg
Materiale collettore	Alluminio
Attacchi MV1 / MV2 / MC2 / MC4	1/4" G
Attacchi V1 / V2 / C1 / C2 / C3 / C4	3/8" G



N°	Descrizione	Q.tà
1	Valvola di sequenza Bosch Rexroth VS-30-CC * (rappresentata) o valvola di massima pressione Bosch Rexroth VS-30 *	2
2	M8x15 per fissaggio	2

* per caratteristiche tecniche complete cliccare sul collegamento blu o consultare a fine catalogo la sezione componenti

Codice d'ordinazione

H	9	7	0	0	1	A	-	-	-	-	-	-
---	---	---	---	---	---	---	---	---	---	---	---	---

Prodotto Hydrover

Serie prodotto
Serie 97 - Blocchi integrati multifunzione

Indice prodotto

Materiale collettore
Alluminio

Tipo di regolazione valvola su V1*
A vite = S
A volantino (solo VS-30) = K

Campo di regolazione valvola su V1 *
5-50 bar = 0
30-100 bar = 1
50-210 bar = 2
100-350 bar = 3

Tipo di valvola su V2*
S = VS-30-CC
M = VS-30

Campo di regolazione valvola su V2 *
0 = 5-50 bar
1 = 30-100 bar
2 = 50-210 bar
3 = 100-350 bar

Tipo di regolazione valvola su V2*
S = A vite
K = A volantino (solo VS-30)

Tipo di valvola su V1*
S = VS-30-CC
M = VS-30

* Per ordinare il prodotto senza valvole, omettere le loro variabili: H97001A.
Il collettore verrà comunque fornito con le relative cavità.