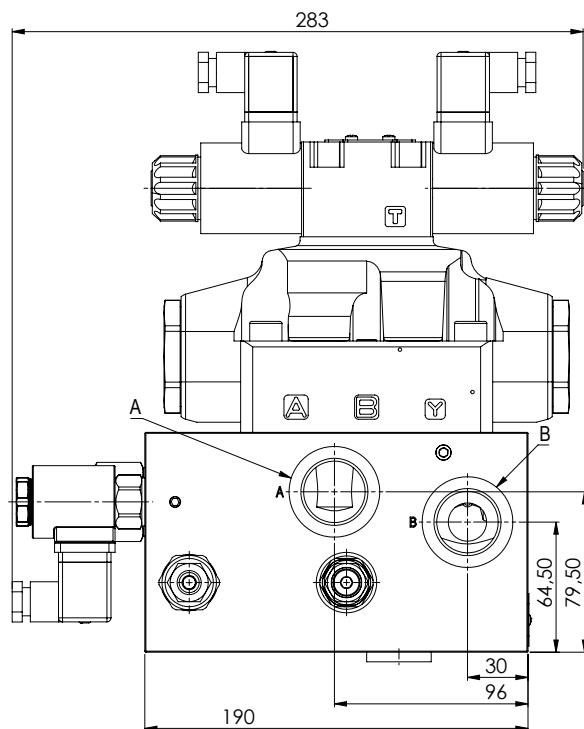
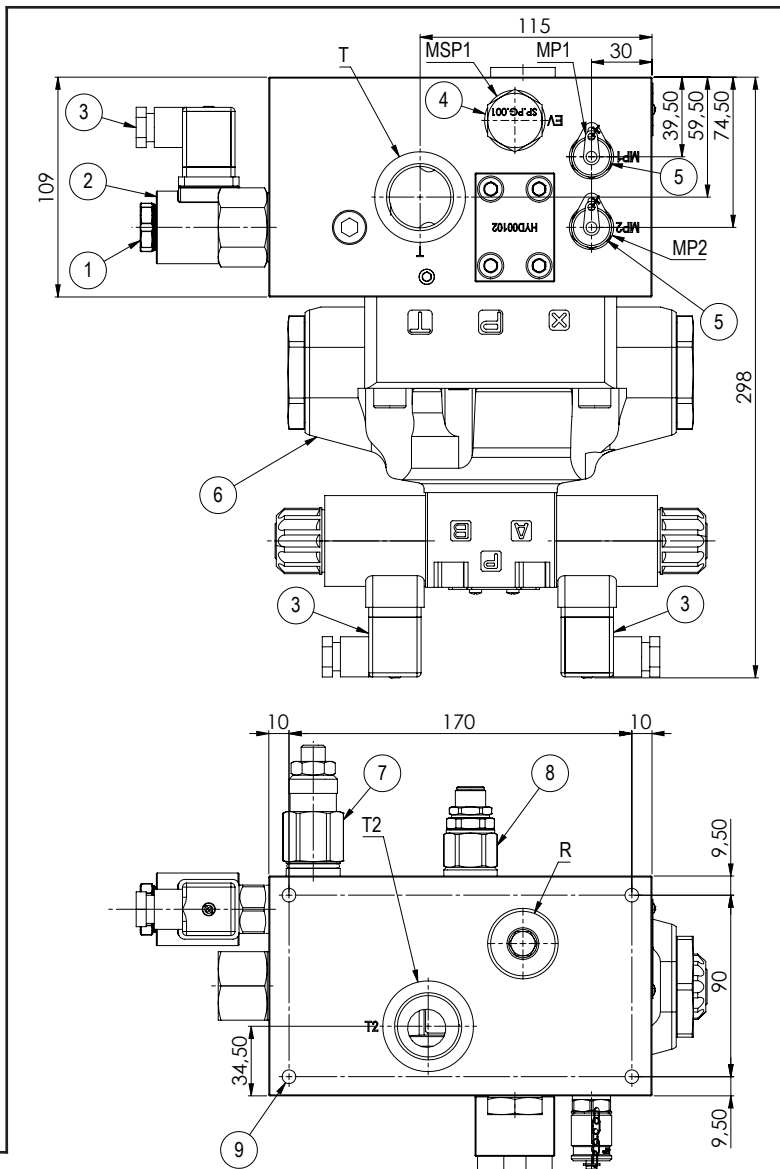
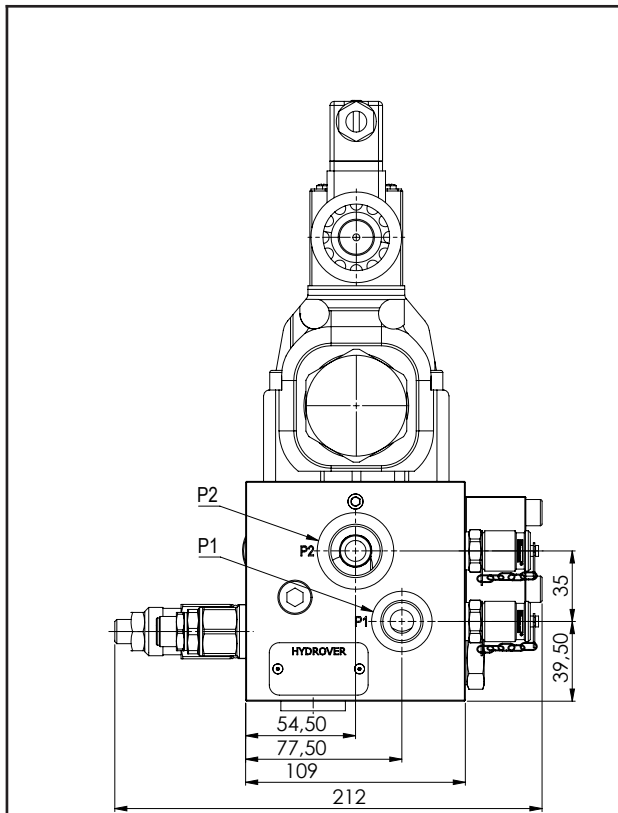
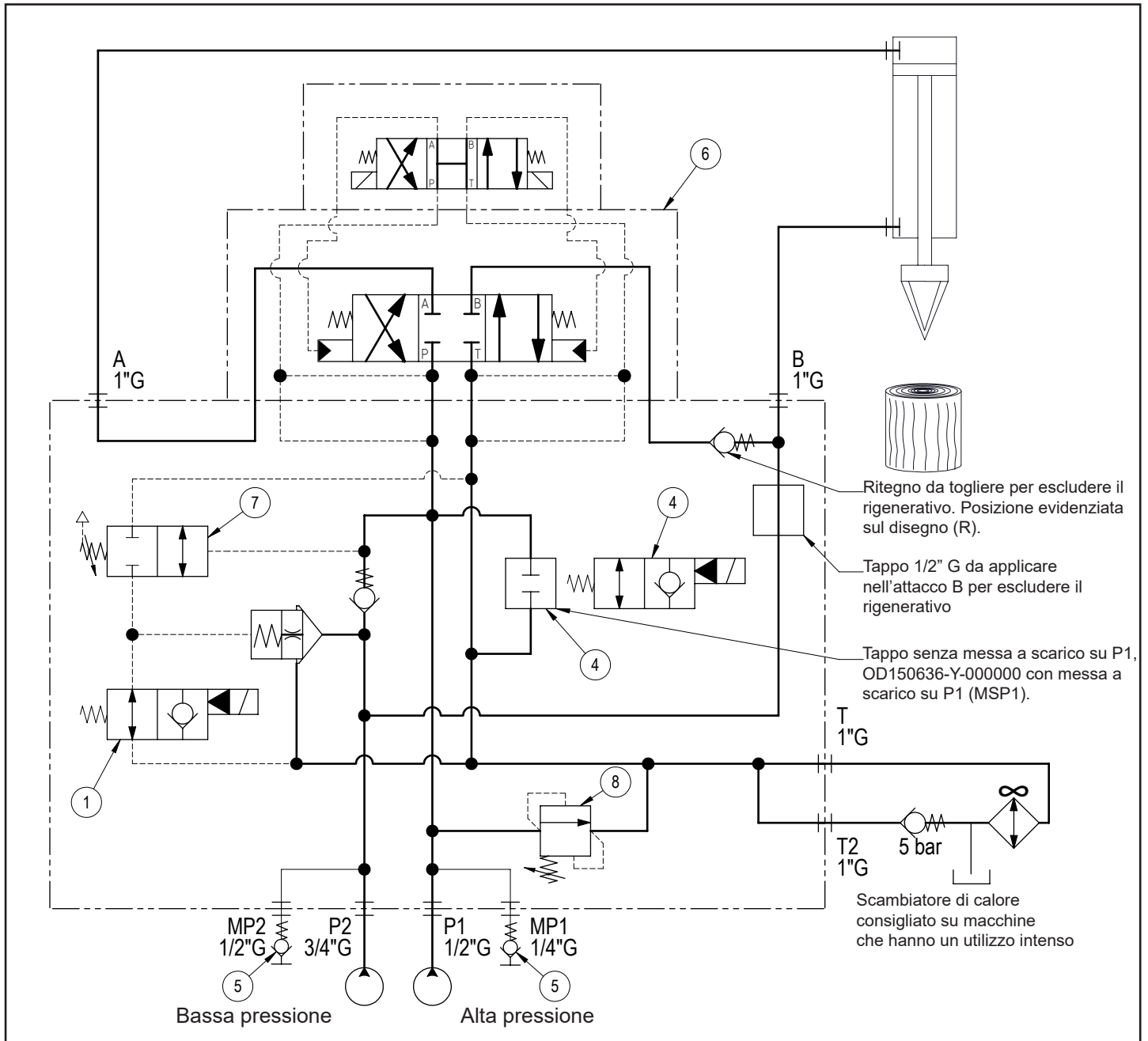


Caratteristiche tecniche	
Pressione max.	350 bar
Portata max. P1	25 lt/1 senza MSP1 60 lt/1 con MSP1 *
Portata max. P2	100 lt/1 **
Peso	26 Kg
Materiale collettore	Acciaio
Att. MP1 / MP2	1/4" G
Att. P1	1/2" G
Att. P2	3/4" G
Att. A / B / T1 / T2	1" G
* In funzione della potenza installata	
** In funzione delle misure del cilindro e delle potenze installate	





L'H97009 è fornibile con un modulare Cetop 3 per gestire l'altezza del coltello, per maggiori informazioni contattateci.

