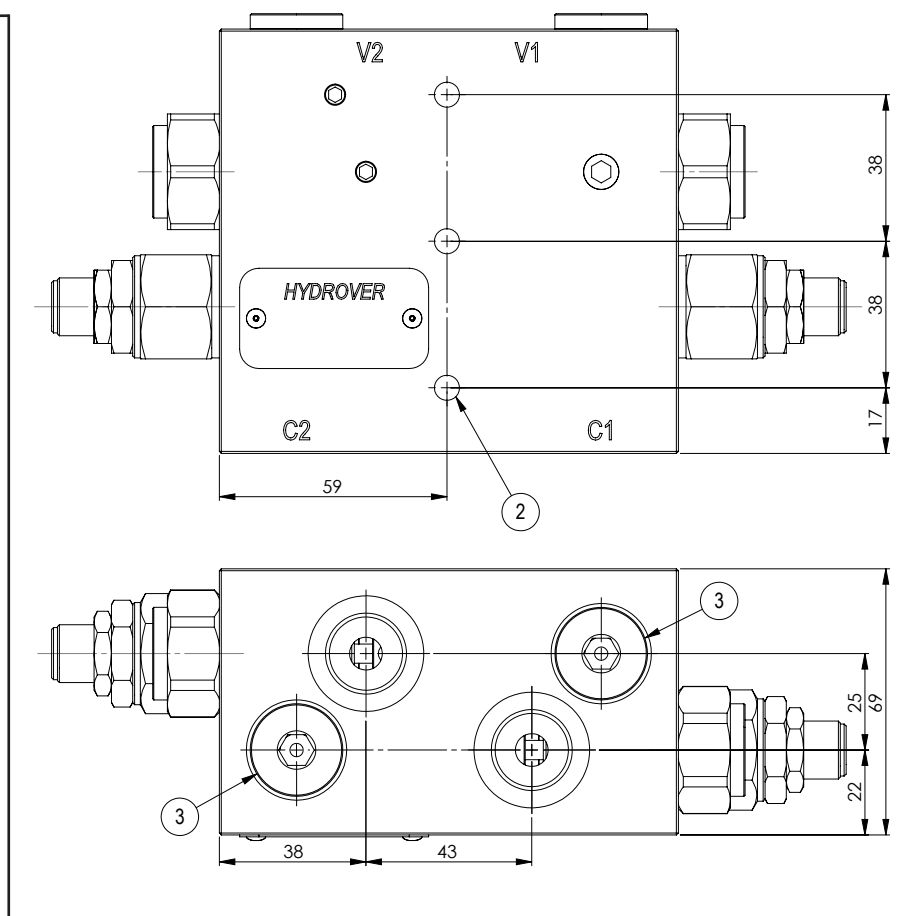
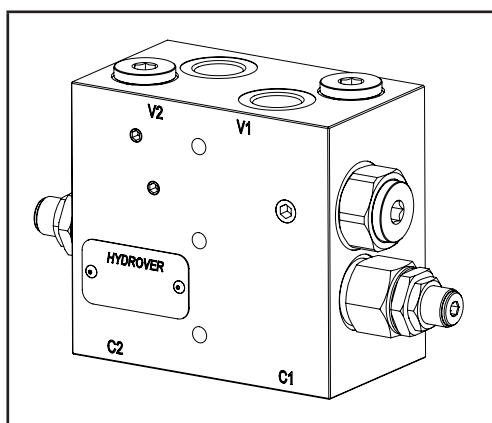


Caratteristiche tecniche	
Pressione max.	350 bar
Portata max.	70 lt/1
Peso	6,8 Kg
Materiale collettore	Acciaio
Attacchi V1 / V2 / C1 / C2	1/2" G



N°	Descrizione	Q.tà
1	Valvola di massima pressione Bosch Rexroth <b>VMD1.070</b> *	2
2	Foro passante Ø 6,5 per fissaggio	3
3	Elemento logico	2

\* per caratteristiche tecniche complete cliccare sul collegamento blu o consultare a fine catalogo la sezione componenti

Codice d'ordinazione

H 9 7 0 4 9 S - - - -

**Prodotto Hydrover**

**Serie prodotto**

Serie 97 - Blocchi integrati multifunzione

**Indice prodotto**

**Materiale collettore**

Acciaio

**Tipo di regolazione valvola di massima pressione C1→C2 \***

A vite

= S

**Campo di regolazione valvola massima pressione C2→C1 \***

- 0 = 10-60 bar
- 1 = 40-110 bar
- 2 = 110-220 bar
- 3 = 220-260 bar

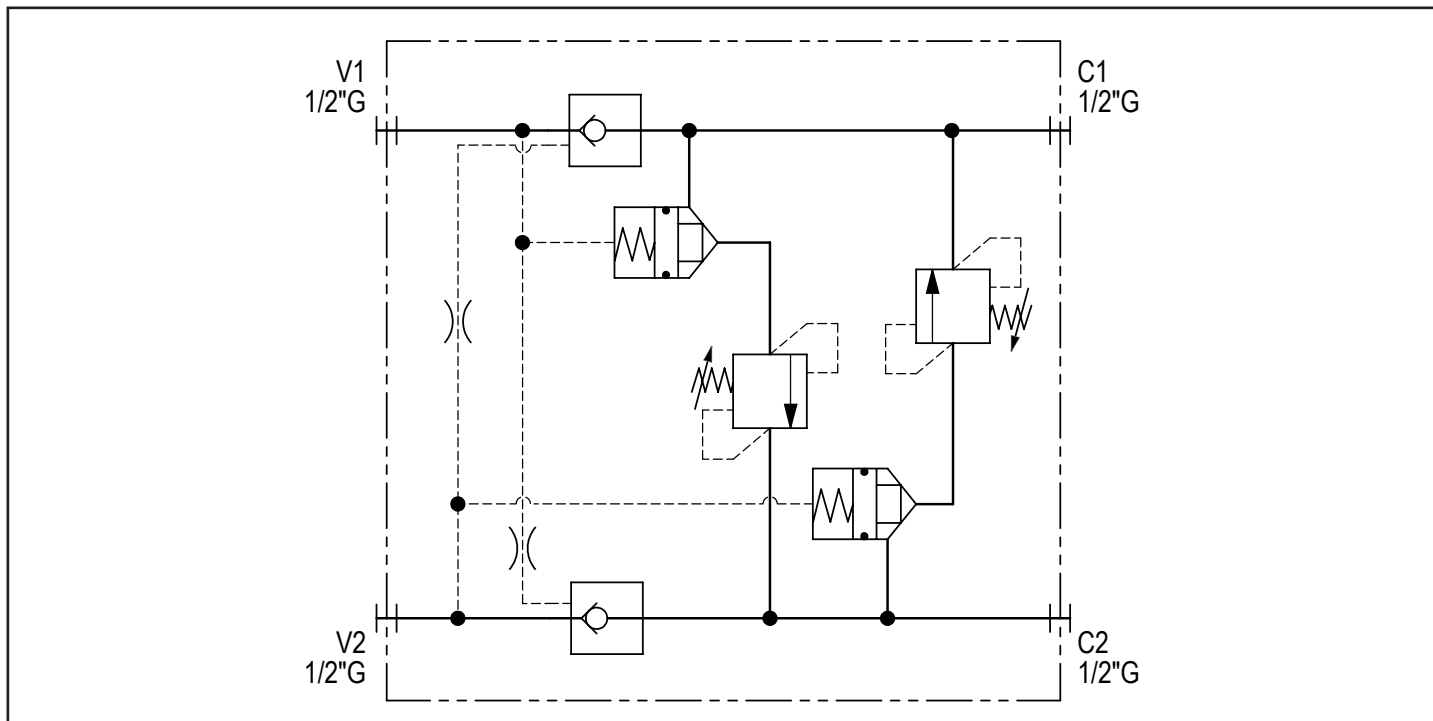
**Tipo di regolazione valvola di massima pressione C2→C1 \***

S = A vite

**Campo di regolazione valvola massima pressione C1→C2 \***

- 0 = 10-60 bar
- 1 = 40-110 bar
- 2 = 110-220 bar
- 3 = 220-260 bar

\* Omettere se non richiesto. Per esempio per ordinare il prodotto senza valvole di massima pressione, omettere le variabili del campo di regolazione e del tipo di regolazione: H97049S. Il collettore verrà comunque fornito con le relative cavità.



Questa apparecchiatura è prevista per tutte le macchine dotate di braccio e torretta girevole azionata da motore idraulico o da attuatore a cremagliera. Essa è costituita da una valvola di ritegno a doppio effetto a sblocco oleodinamico con pilotaggio smorzato (evita le oscillazioni) e da una doppia valvola di frenatura a scarico incrociato inibita dall'olio in mandata alle bocche V1 V2. Questa particolarità permette di avere la massima pressione in spunto (valvola di massima generale) ed una pressione di frenatura ridotta e tarabile al momento dell'arresto del movimento.