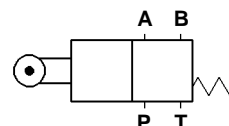




LC1 CM

Valvole controllo direzione con comando a camma *Cam-operated directional valves*



CARATTERISTICHE TECNICHE

Grandezza: NG6 ISO 4401 - 03 CETOP RP121 H-03 (CETOP 3)

Portata massima: 70 l/min

Pressione massima d'esercizio su A-B-P: 310 bar

Pressione massima in T: 70 bar

TECHNICAL CHARACTERISTICS

Size: NG6 ISO 4401 - 03 CETOP RP121 H-03 (CETOP 3)

Max flow: 70 l/min

Max operating pressure on A-B-P: 310 bar

Max pressure in T: 70 bar

W**TIPI DI CIRCUITI • SPOOL TYPES**

Nuovo codice <i>New code</i>	Vecchio codice <i>Old code</i>	Simbolo <i>Circuit</i>	Direzione del flusso durante il passaggio al centro <i>Oil direction during shift</i>	Pressione Max <i>Max pressure</i> bar	Portata Max <i>Max flow</i> l/min	Corsa camma <i>Cam drive stroke</i> mm
X301	A11A			310	70	5
Y301	A11C			310	70	5
B301	B11C			310	70	2,5
C301	C11A			310	70	5
E301	E11C			310	70	2,5
N301	N11C			310	70	5
X401	A12A			310	70	2,5
Y401	A12C			310	70	2,5
B401	B13C			310	70	2,5
C401	C13A			310	70	5
E401	E12C			310	70	2,5
N401	N12C			310	70	5
L201	M2A			310	70	2,5
M201	M2C			310	70	2,5
N201	N2			310	70	5

DIMENSIONI DI INGOMBRO • OVER-ALL DIMENSIONS

Pesi <i>Weights</i>		Forza azionamento camma <i>Cam operating force</i>		
con 1 comando: <i>With 1 control:</i>	1.18 kg	Senza contropressione sullo scarico: <i>Without tank line back pressure:</i>	7 kg	
con 2 comando: <i>With 2 control:</i>	2.26 kg	Contropressione sullo scarico 70bar: <i>Tank line back pressure 70bar:</i>	30 kg	
Viti di fissaggio: <i>Fixing screw:</i>		N°4 DIN 912-8.8 M5x30: 5+6Nm		

CODICE DI ORDINAZIONE • ORDERING CODE

L	5	1	C	0	_	W	_	0	0	0	0	Z
---	---	---	---	---	---	---	---	---	---	---	---	---

W	CIRCUITO CIRCUIT
---	VEDI SOPRA SEE ABOVE

Z	VERSIONE VERSION
00	STANDARD STANDARD
0V	GUARNIZIONI IN VITON SEALS IN VITON