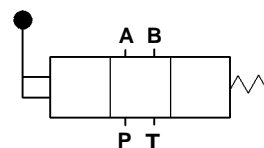




# LC1 LV

**Valvole controllo direzione con comando a leva**  
*Lever operated directional valves*



## CARATTERISTICHE TECNICHE

**Grandezza: NG6 ISO 4401 - 03 CETOP RP121 H-03 (CETOP 3)**

**Portata massima: 70 l/min**

**Pressione massima d'esercizio su A-B-P: 310 bar**

**Pressione massima in T: 100 bar**

## TECHNICAL CHARACTERISTICS

**Size: NG6 ISO 4401 - 03 CETOP RP121 H-03 (CETOP 3)**

*Max flow: 70 l/min*

*Max operating pressure on A-B-P: 310 bar*

*Max pressure in T: 100 bar*



## TIPI DI CIRCUITI • SPOOL TYPES

Vecchio <i>Old</i>	Nuovo <i>New</i>	Vecchio <i>Old</i>	Nuovo <i>New</i>	Vecchio <i>Old</i>	Nuovo <i>New</i>	Vecchio <i>Old</i>	Nuovo <i>New</i>
A11S	<b>A301</b>	B13C	<b>B401</b>	C2	<b>C201</b>	E12C	<b>E401</b>
A12S	<b>A401</b>	B14C	<b>B361</b>	D11C	<b>D301</b>	E13C	<b>E471</b>
A13S	<b>A471</b>	B2	<b>B201</b>	D12C	<b>D471</b>	E14C	<b>E361</b>
A14S	<b>A361</b>	C11A	<b>C301</b>	D13C	<b>D401</b>	E2	<b>E201</b>
A2	<b>A201</b>	C12A	<b>C471</b>	D14C	<b>D361</b>	N11C	<b>N301</b>
B11C	<b>B301</b>	C13A	<b>C401</b>	D2	<b>D201</b>	N12C	<b>N401</b>
B12C	<b>B471</b>	C14A	<b>C361</b>	E11C	<b>E301</b>		



## DIMENSIONI DI INGOMBRO • OVER-ALL DIMENSIONS

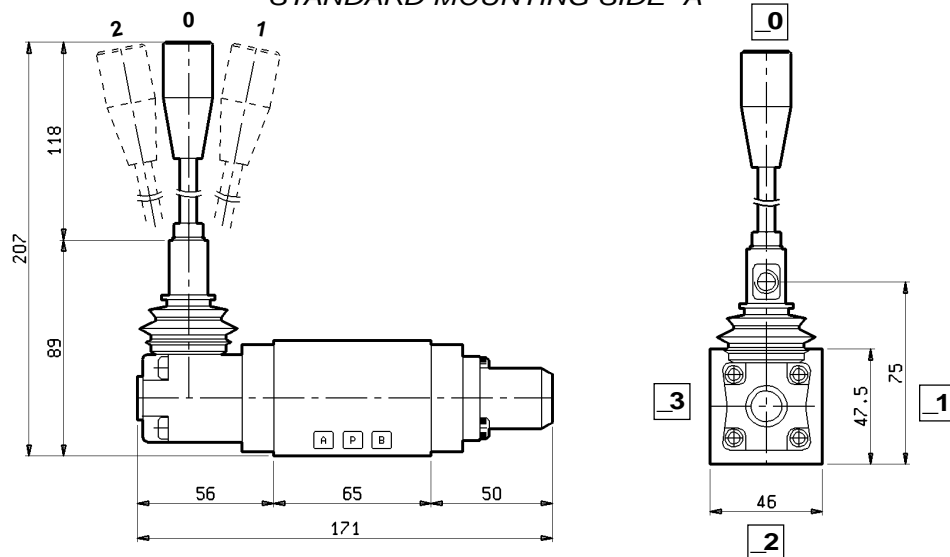
**Viti di fissaggio**  
*Fixing screws*  
N°4 DIN 912-8.8 M5 x 30  
**Momento massimo di serraggio:**  
*Maximum blocking torque:*  
**5+6Nm**

**Peso**  
*Weight* **1,35 kg**

**Versione con comando microinterruttore a richiesta**

*By request version with microswitch control*

### MONTAGGIO STANDARD LATO "A" STANDARD MOUNTING SIDE "A"



## TIPO DI CONTROLLO DEL CURSORE • TYPE OF SPOOL CONTROL

Schema <i>Diagram</i>	Codice <i>Code</i>
	M1
	M2
	M3
	M4

Schema <i>Diagram</i>	Codice <i>Code</i>
	F1
	F2
	F3
	F4

## CODICE DI ORDINAZIONE • ORDERING CODE

L 5 1 L 0 \_ W \_ X \_ Y \_ Z

### TIPI DI CIRCUITI SPOOL TYPES

VEDI SOPRA  
*SEE ABOVE*

### MONTAGGIO LEVA LEVER MOUNTING

A_	MONTAGGIO LEVA LATO "A" <i>LEVER MOUNTING SIDE "A"</i>	_0	_1	_2	_3
B_	MONTAGGIO LEVA LATO "B" <i>LEVER MOUNTING SIDE "B"</i>	_0	_1	_2	_3

### TIPO DI CONTROLLO DEL CURSORE TYPE OF SPOOL CONTROL

VEDI SOPRA  
*SEE ABOVE*

### VERSIONE VERSION

00 STANDARD  
*STANDARD*

0V GUARNIZIONI IN VITON  
*SEALS IN VITON*