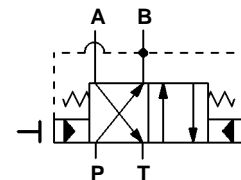




LC2 IA12

Valvole di commutazione automatica (in portata)
Automatic inversion valves (flow)



CARATTERISTICHE TECNICHE

Grandezza: NG10 ISO4401-05 CETOP RP121 H-05 (CETOP 5)

Portata minima : 10 l/min

Portata massima : 80 l/min

Pressione minima d'esercizio : 60 bar

Pressione massima d'esercizio : 250 bar

TECHNICAL CHARACTERISTICS

Size: NG10 ISO4401-05 CETOP RP121 H-05 (CETOP 5)

Min flow : 10 l/min

Max flow : 80 l/min

Min operating pressure : 60 bar

Max operating pressure : 250 bar

CARATTERISTICHE • FEATURES

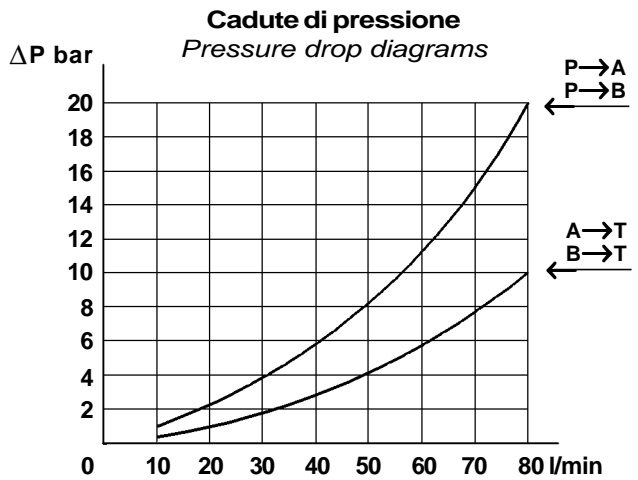
Sono valvole a doppio effetto in grado di commutare automaticamente la direzione del flusso dell'olio. Il movimento è completamente idraulico e avviene normalmente a fine corsa del cilindro. In caso di arresto della manovra si ripristina automaticamente la posizione P>B.

These are double-acting valves which automatically change-over the oil flow direction. The motion is completely automatic and normally takes place when the cylinder reaches its end of stroke. In case the movement is stopped the valve resets automatically back to P>B.

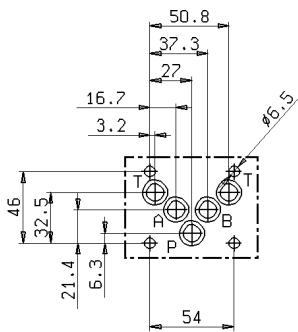
NOTA: Nel caso di utilizzo, in versione standard, con valvola di ritegno pilotata, è possibile impiegare solamente la versione LC2M VR/A.

Trafilamento max. interno: 0,7 l/min.

NOTE: In case of use in standard version with pilot operated check valve, it is allowed to use only LC2M VR/A.
Max internal leakage: 0,7 l/min.

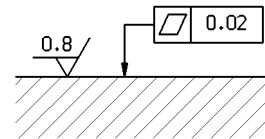


GRANDEZZA • SIZE : NG10 ISO 4401-05 CETOP RP 121H- 05 (CETOP 5)



Qualità superficie di attacco

Mounting plane quality



DIMENSIONI DI INGOMBRO • OVER-ALL DIMENSIONS

Viti di fissaggio

Fixing screws

N°4 DIN 912-8.8 M6 x 35

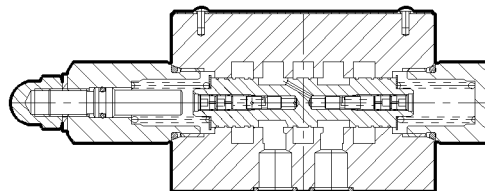
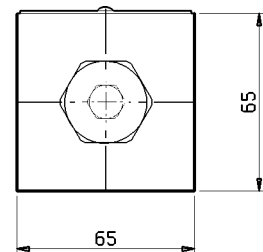
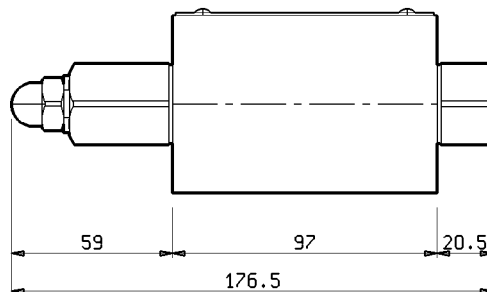
Momento massimo di serraggio:
Maximum blocking torque:
9±10Nm

Peso
Weight

IA12

3,60 kg

LC2IA12



CODICE DI ORDINAZIONE • ORDERING CODE

L52350R00000000