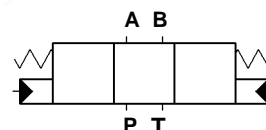




LC2 OP

Valvole controllo direzione a comando oleodinamico o pneumatico

Oli/air operated directional valves



CARATTERISTICHE TECNICHE

Grandezza: NG10 ISO4401-05 CETOP RP121 H-05 (CETOP 5)

Portata massima: 120 l/min

Pressione massima d'esercizio su A-B-P: 310 bar

Contropressione massima sullo scarico: 200 bar

Pressione minima di pilotaggio: 4 bar

Pressione massima di pilotaggio: 200 bar

TECHNICAL CHARACTERISTICS

Size: NG10 ISO4401-05 CETOP RP121 H-05 (CETOP 5)

Max flow: 120 l/min

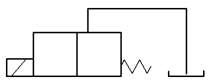
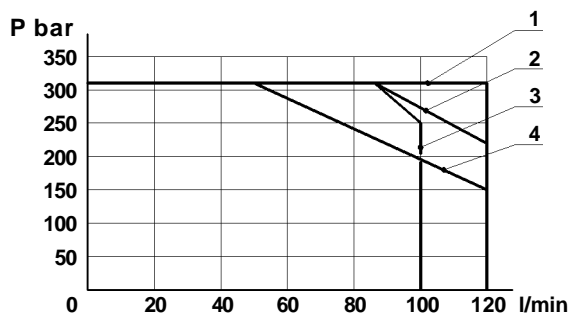
Max operating pressure on A-B-P: 310 bar

Max tank line back pressure: 200 bar

Min pilot pressure: 4 bar

Max pilot pressure: 200 bar

CARATTERISTICHE TECNICHE • TECHNICAL FEATURES

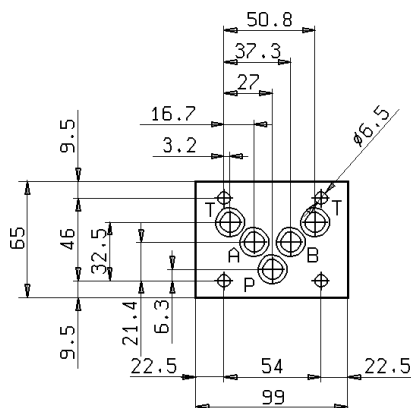
| Tipo di circuito <i>Spool type</i> | Nr. di riferimento <i>Reference number</i> | | Portate massime in funzione della pressione <i>Maximum flows depending on pressure</i> |
|--|---|--|---|
| B2 - B11C - B12C - B13C B14C - T12C - D2 - D11C D12C - D13C - D14C - E2 E11C - E12C - E13C E14C - T11C | 1 | <p>I valori indicati nel grafico non sono validi se l'elettrovalvola è utilizzata in applicazioni con collegamenti 2 o 3 vie.</p> <p><i>The values indicated in the graph are not valid if the solenoid valve is used in applications with 2 or 3 way connections.</i></p>  |  |
| C2 - C11A - C12A - C13A C14A - A11C - A12C A11A - A12A | 2 | | |
| A2 - A11S - A12S - A13S A14S - G2 - H2 | 3 | | |
| N11C - N12C | 4 | | |

Sono disponibili tutti i circuiti a 2 e 3 posizioni come nelle elettrovalvole tipo LC2DZ a comando diretto, con le stesse cadute di pressione. Nelle applicazioni con lo scarico (T) della valvola in pressione, considerare un rapporto di pilotaggio 11:1. Esempio: valvola con pressione in T di 120 bar, pressione minima di pilotaggio 120:11 = 10,9 bar.

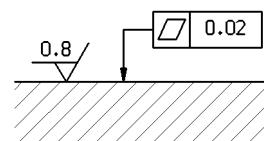
All 2 and 3 position spools used with the direct acting solenoid valve LC2DZ can be used in air/oil operated versions with the same pressure drop figures. In applications where the discharge line (T) is in pressure, allow for pilot ratio 11:1.

Example: valve with a 120 bar pressure on T will need a minimum pilot pressure of 120:11 = 10,9 bar

GRANDEZZA • SIZE : NG10 ISO 4401-05 CETOP RP 121H- 05 (CETOP 5)



Qualità superficie di attacco
Mounting plane quality



DIMENSIONI DI INGOMBRO • OVER-ALL DIMENSIONS

| | |
|--|--|
| Pesi <i>Weights</i> | |
| con 1 comando: <i>With 1 control:</i> 3.70 kg | |
| con 2 comando: <i>With 2 control:</i> 4.75 kg | |
| Viti di fissaggio <i>Fixing screws</i> N°4 DIN 912-8.8 M6 x 35 | |
| Momento massimo di serraggio: <i>Maximum blocking torque:</i> 9÷10Nm | |

CODICE DI ORDINAZIONE • ORDERING CODE

L 5 2 P 1 _ **W** _ 0 0 0 0 **Z**

| | |
|----------|--|
| W | CIRCUITO <i>CIRCUIT</i> |
| ---- | VEDI PAGINA 3.10.02 <i>SEE PAGE 3.10.02</i> |

| | |
|-----------|---|
| Z | VERSIONE <i>VERSION</i> |
| 00 | STANDARD <i>STANDARD</i> |
| 0V | GUARNIZIONI IN VITON <i>SEALS IN VITON</i> |