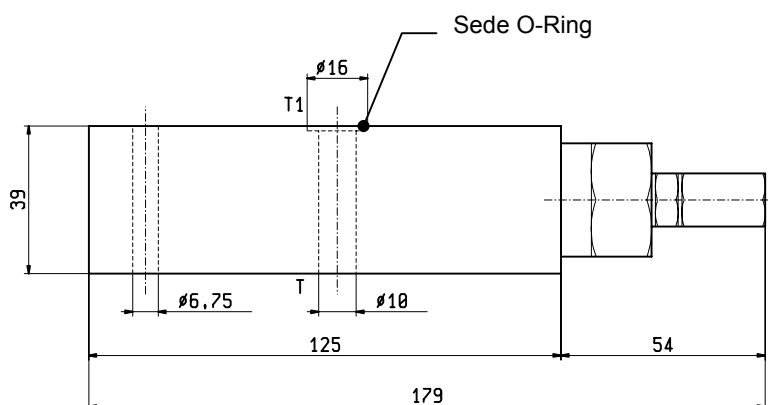
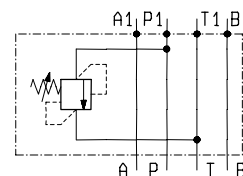
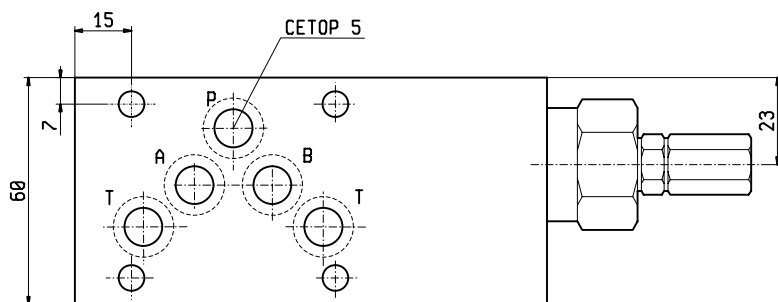


**VALVOLE SANDWICH  
ELEMENTI MODULARI  
CON VALVOLA DI MASSIMA PRESSIONE**



**EM-VSP150-CETOP 5**

**OP.01.03 - X - 43 - Z**



Questi elementi modulari contengono una valvola di massima pressione VSP-150 (Vedi catalogo Oil Control) da P verso T.

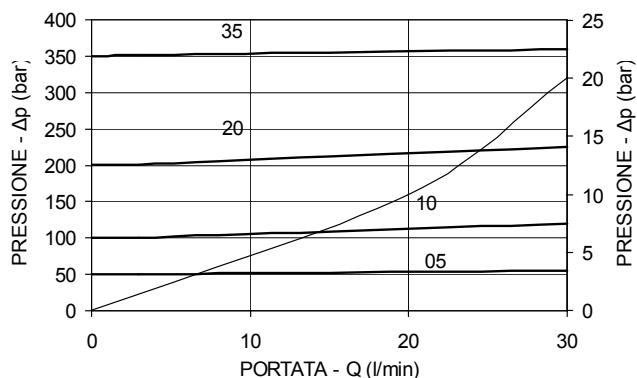
**DATI TECNICI**

Pressione Massima di Funzionamento	250	bar
Portata Nominale	80	l/min
Peso	0.880	kg
Fluidi - Temperature	pag. 7.01.040	
Condizioni di prova - Guarnizioni	pag. 7.01.040	
Trafilamento Interno	100	cm <sup>3</sup> /min
Filtrazione : 25 µm nominali o inferiore	pag. 7.01.050	

Collettori standard in alluminio ad alta resistenza per pressioni di esercizio fino a 250 bar.

Collettori speciali in acciaio sono disponibili a richiesta per pressioni di esercizio fino a 350 bar e per applicazioni a fatica.

**IMPORTANTE** : Tutti i prodotti presentati in questa pagina non sono disponibili a magazzino e non sono inseriti nel nostro listino standard. Per qualunque informazione contattare il nostro Ufficio Vendite.



Z	MOLLE				
	Campo taratura bar	Incremento pressione bar / giro vite	Taratura Standard bar (Q=5 l/min)	Codice Ordinazione	Colore
05	1.7-70	20.5	50		Nero
10	7-105	26	100		Blu
20	10-210	35	200		Verde
40	35-420	115	350		Giallo

X	REGOLAZIONI	
03	Vite esterna esagono incassato	
04	Volantino e dado	
	Cappellotto per piombatura Codice 03.05.01.004	