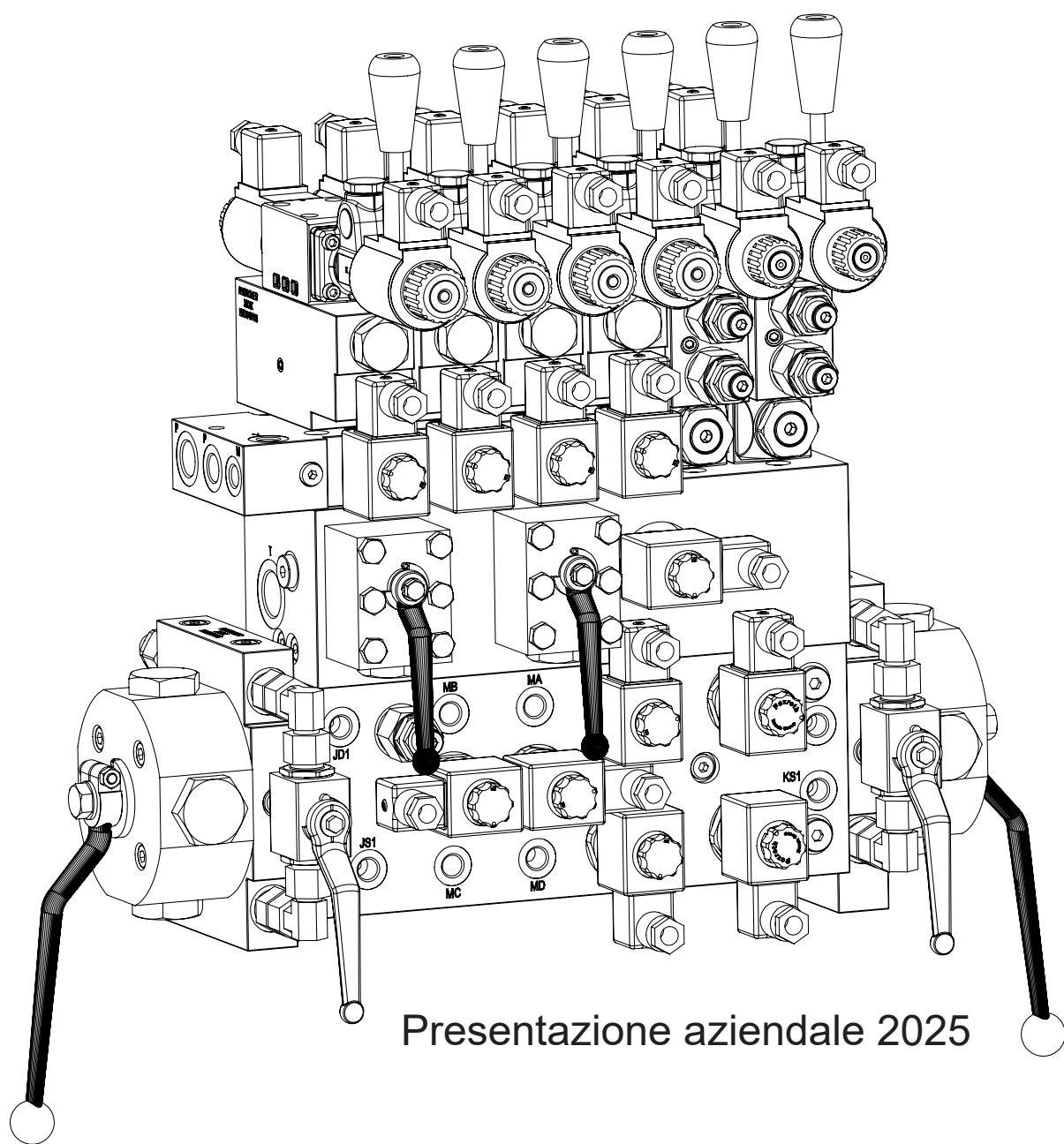


# HYDROVER

CIRCUITI INTEGRATI OLEODINAMICI



Presentazione aziendale 2025

La nostra società progetta, produce e commercializza componentistica oleodinamica.  
Siamo distributori **Bosch Rexroth Oil Control**.

L'attività inizia nel 1982 con l'acquisizione delle rappresentanze per il Piemonte, di alcune ditte del settore oleodinamico (già allora Oil Control). Tale lavoro favorisce la formazione di uno stretto rapporto di **collaborazione tecnica** con le principali aziende del settore delle macchine operatrici, macchinario mobile e macchine industriali che utilizzano sistemi oleodinamici.

La Hydrover si è quindi rivolta direttamente al mercato mettendo a disposizione dei clienti l'**esperienza maturata** e la **flessibilità** tipica della piccola azienda. Queste caratteristiche ci hanno permesso di allacciare nel tempo **rapporti commerciali e tecnici** con le molte aziende presenti sul territorio e anche all'estero.



Stabilimento di 2400 m<sup>2</sup>



1 centro di lavoro a controllo numerico verticale Haas



1 tornio a controllo numerico con doppio mandrino Mori Seiki  
(23.600 componenti prodotti nel 2024)



1 impianto Factory Manufacturing System Toyoda orizzontale  
dedicato alla lavorazione dell'alluminio con:

- magazzino di 360 utensili - magazzino di pallet Fastems a 20 postazioni -

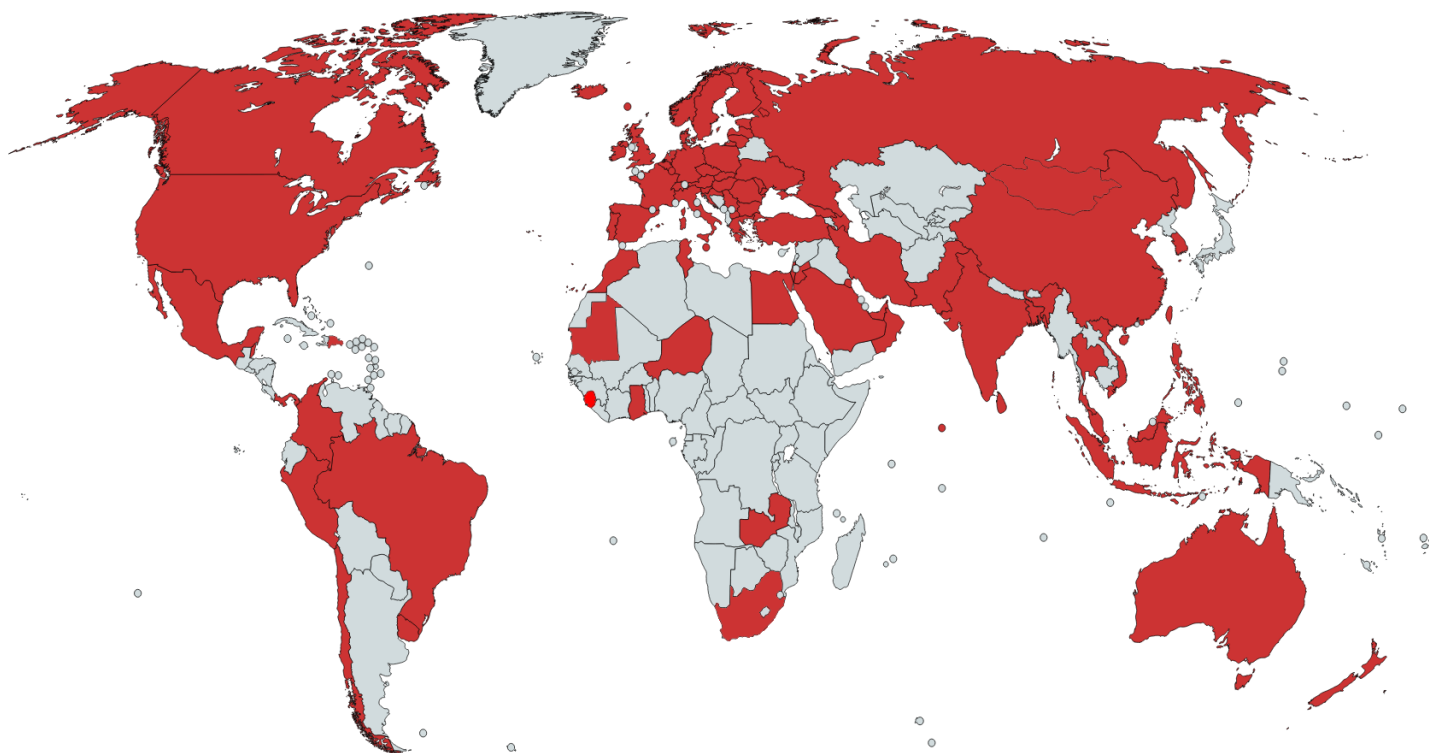


1 impianto Factory Manufacturing System Toyoda orizzontale  
dedicato alla lavorazione dell'acciaio con:

- magazzino di 504 utensili - magazzino di pallet Fastems a 16 postazioni -



Abbiamo clienti in più di 60 paesi  
We have customers in over 60 countries  
Nous avons des clients dans plus de 60 pays  
Wir haben Kunden in über 60 Ländern  
Tenemos clientes en más de 60 países  
Imamo kupce u više od 60 zemalja  
Kami memiliki pelanggan di lebih dari 60 negara  
Við höfum viðskiptavini í yfir 60 löndum  
Mes turime klientų daugiau nei 60 šalių  
Vi har kunder i over 60 land



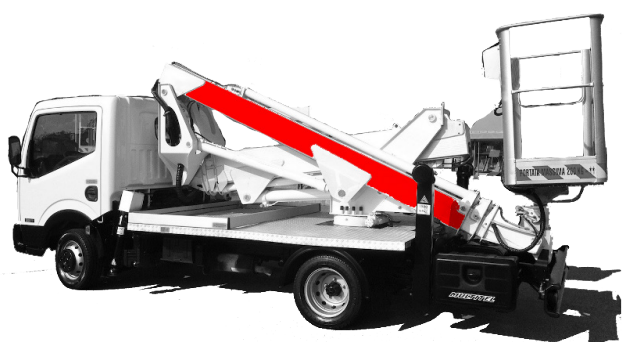
Wij hebben klanten in meer dan 60 landen  
Mamy klientów w ponad 60 krajach  
Temos clientes em mais de 60 países  
Avem clienti in peste 60 de tari  
У нас есть клиенты в более чем 60 странах мира  
Máme zákazníkov vo viac ako 60 krajinách  
Vi har kunder i över 60 länder  
Biz 60 ülkede müşterileri var  
У нас є клієнти в більш ніж 60 країнах світу  
Jelenleg az ügyfelek több mint 60 országban

# Settore mobile

## Semoventi



## Piattaforme aeree



## Spazzatrice



## Caricatori e scarrabili



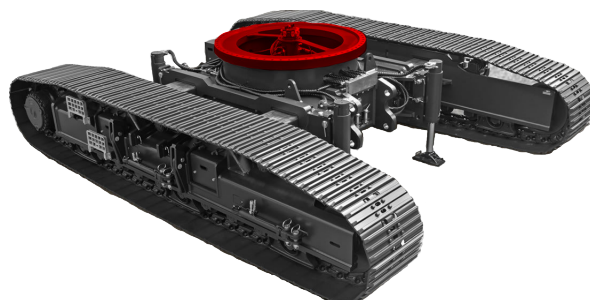
## Raccolta rifiuti



Soccorso stradale



Sottocarri



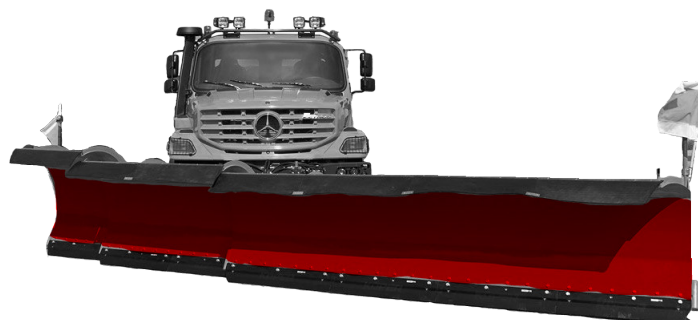
Navale



Perforatrice



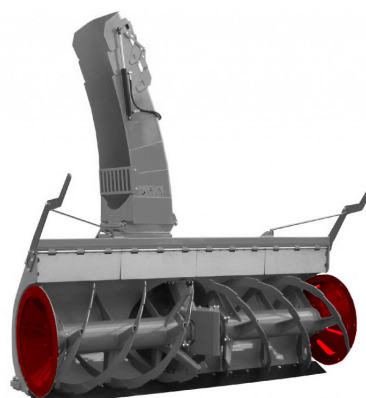
Lame spazzaneve

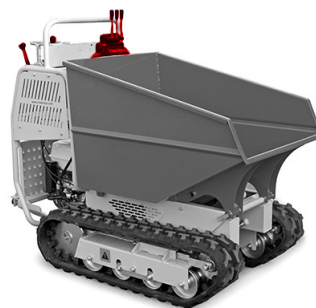
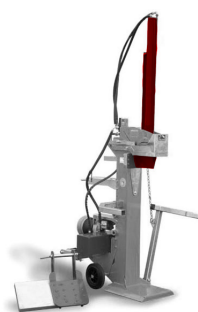
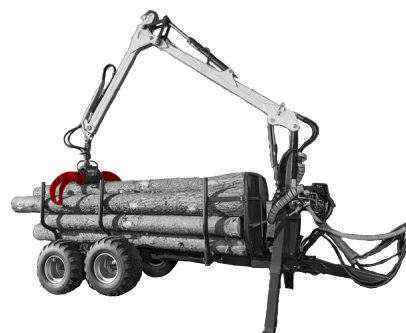
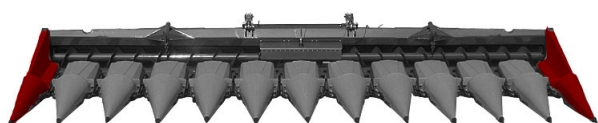


Spargisale



Turbine fresaneve

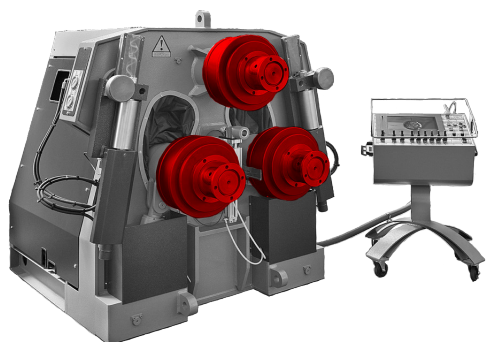


Mini cingolatiBraccio trinciatriceBraccio decespugliatoreSpaccalegnaForestaleBarre di raccoltaMacchinari da fienagione

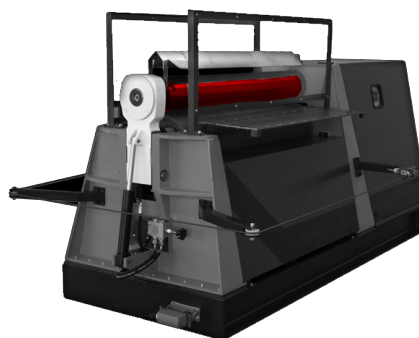


# Settore industriale

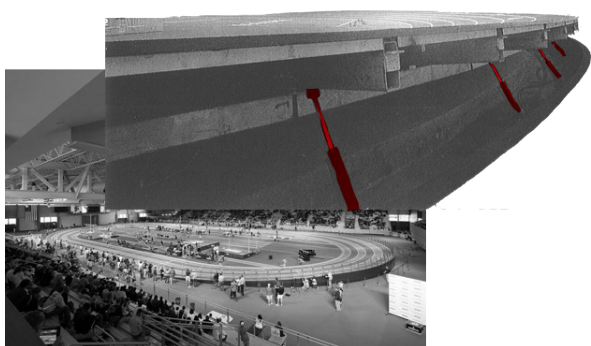
Curvatrice



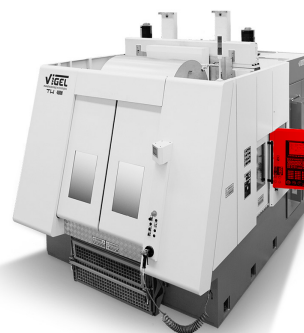
Calandre



Piste per attività sportive



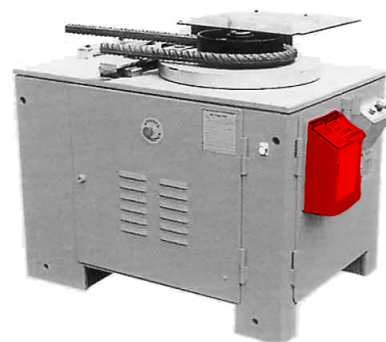
Centri di lavoro CNC



Impastatrice



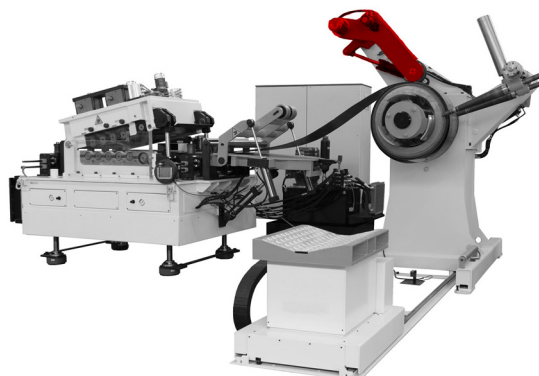
Lavorazione tondini



Lavorazioni vetro



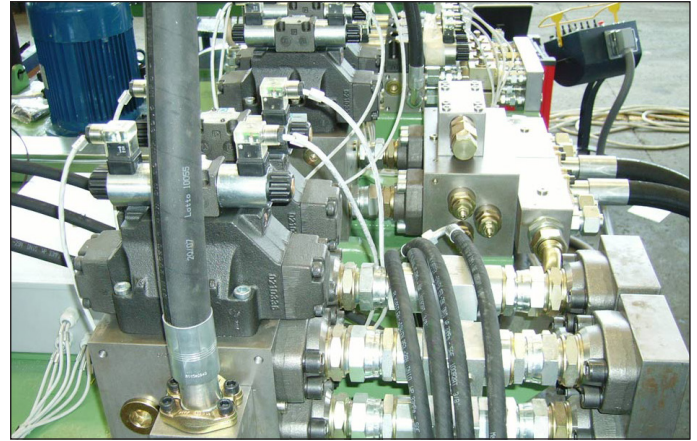
Linee di produzione



# I progetti custom rappresentano più del 50% del nostro fatturato

*Alcuni esempi*

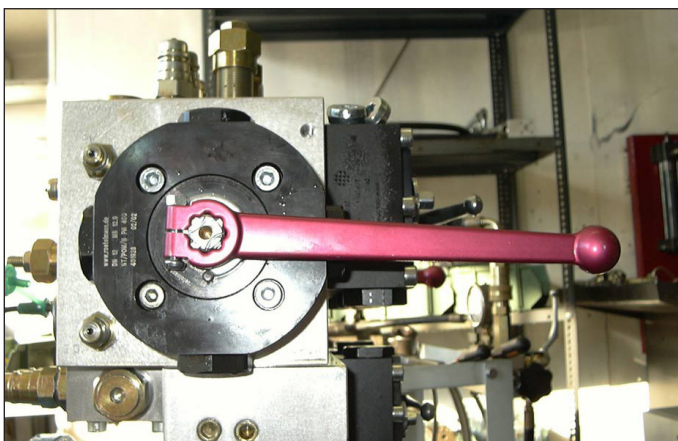
## Blocchi per centrale calandra



## Elettrodistributori Bosch Rexroth



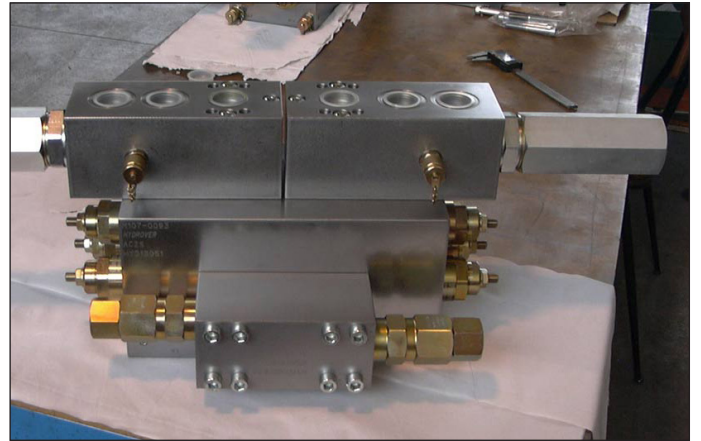
## Blocchi per sollevamento e sterzata semovente



Giunti girevoli



Valvola controllo rotazione 750 lt/1



Blocchi per centrale settore navale



Valvole per stabilizzatori



Blocchi Cetop 2



Blocchi Cetop 3

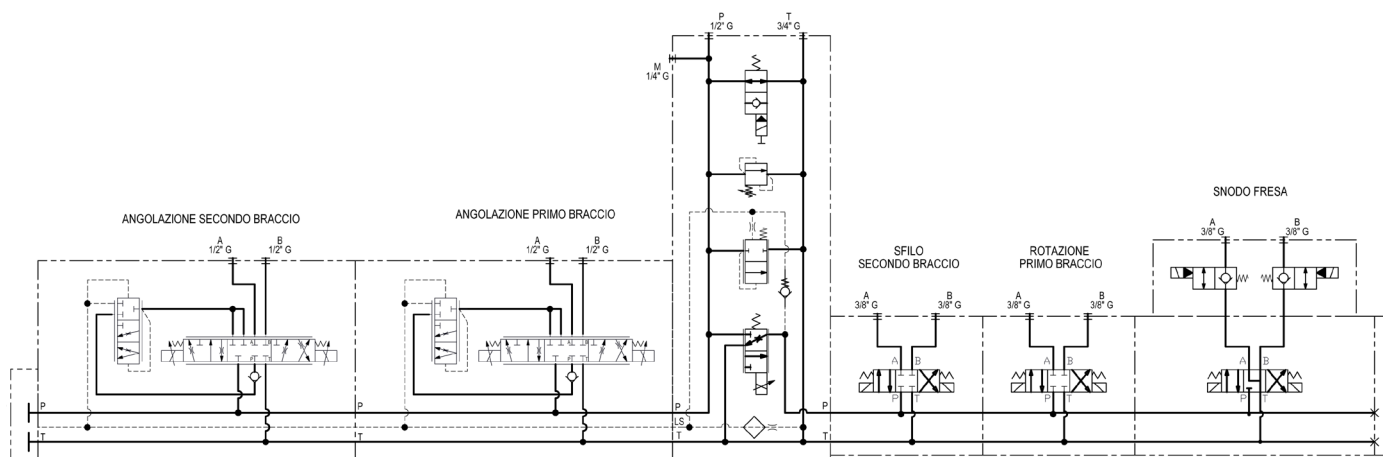


# Esempio di progetto

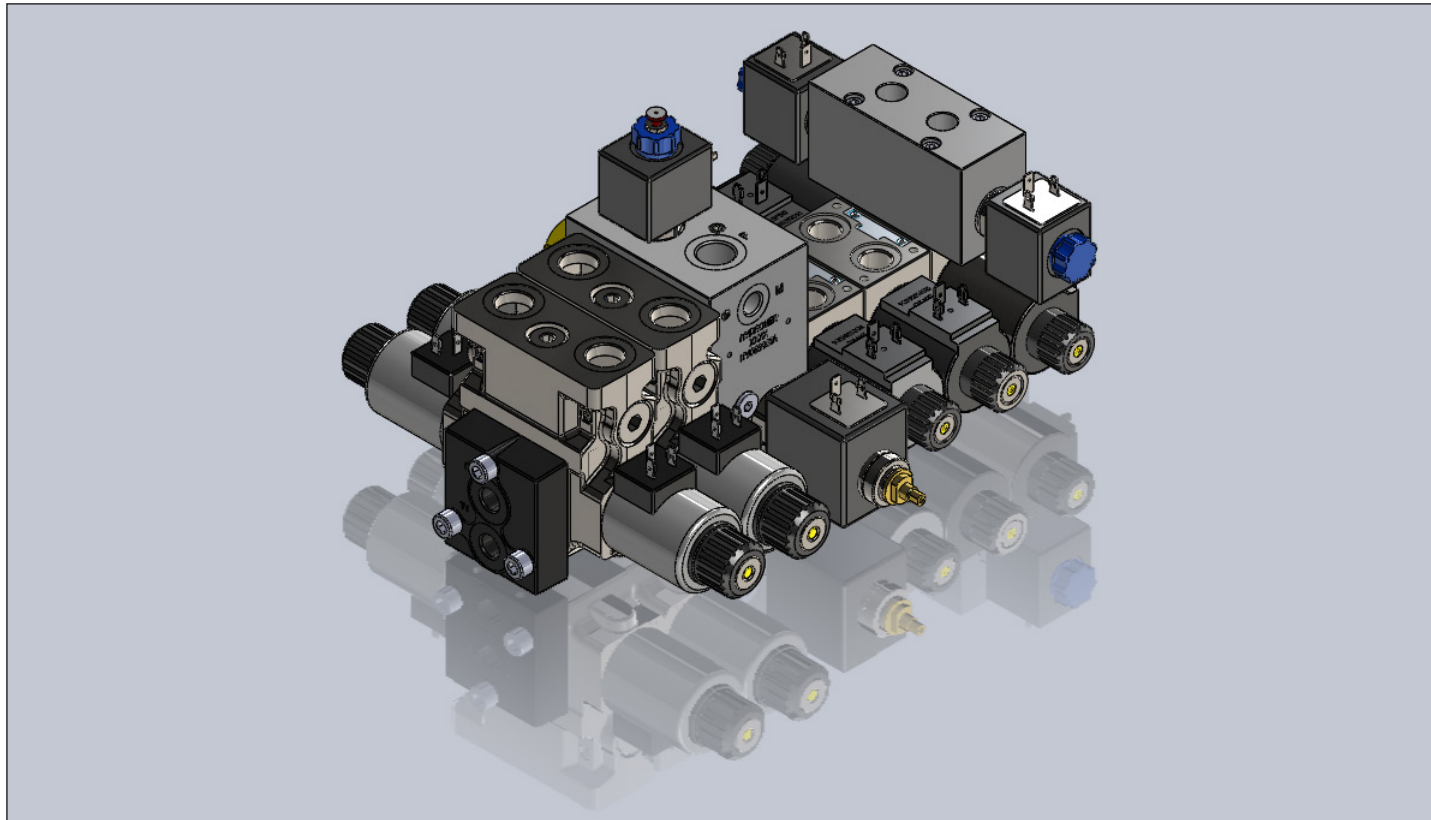
## Braccio per decespugliatore



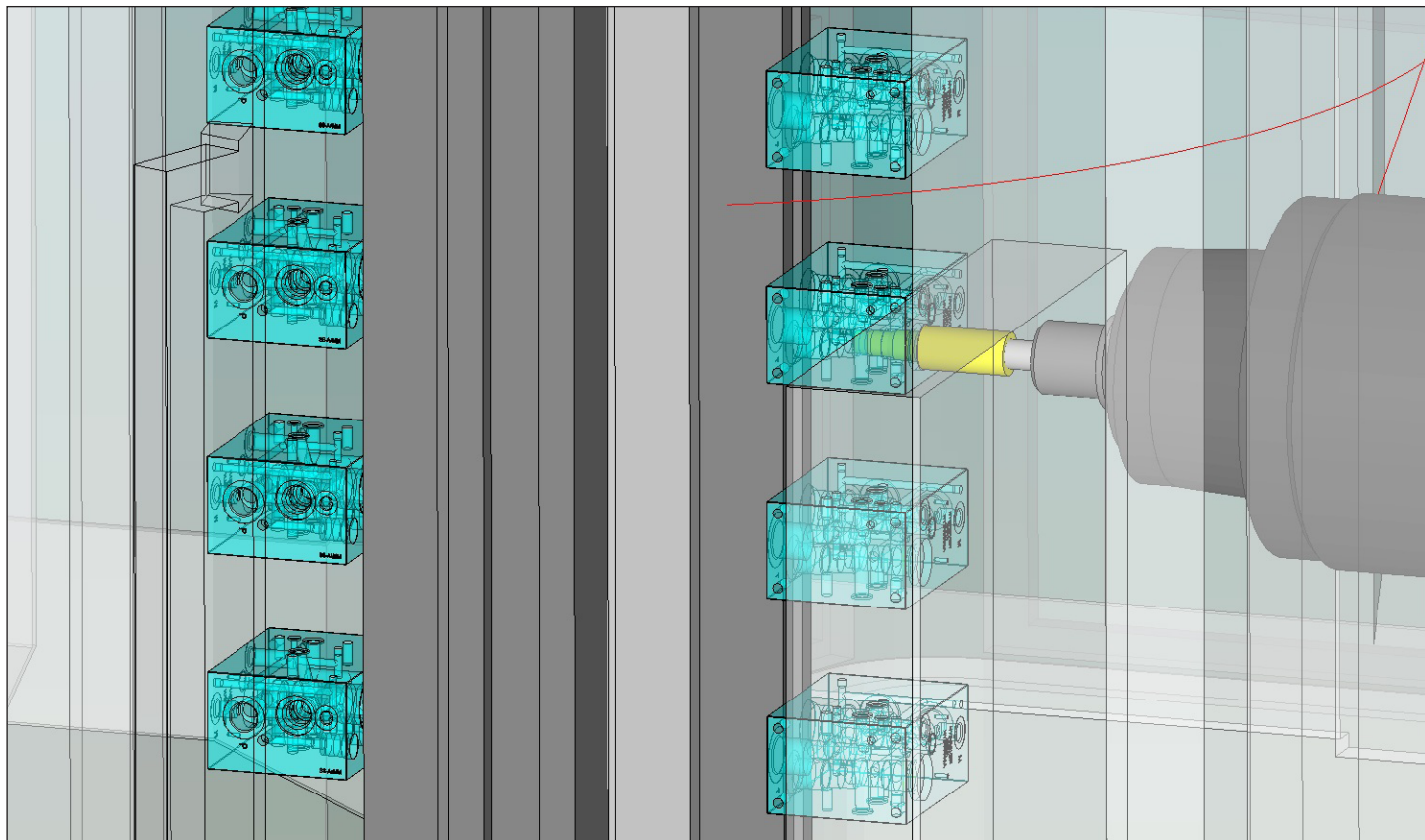
### Definizione schema oleodinamico



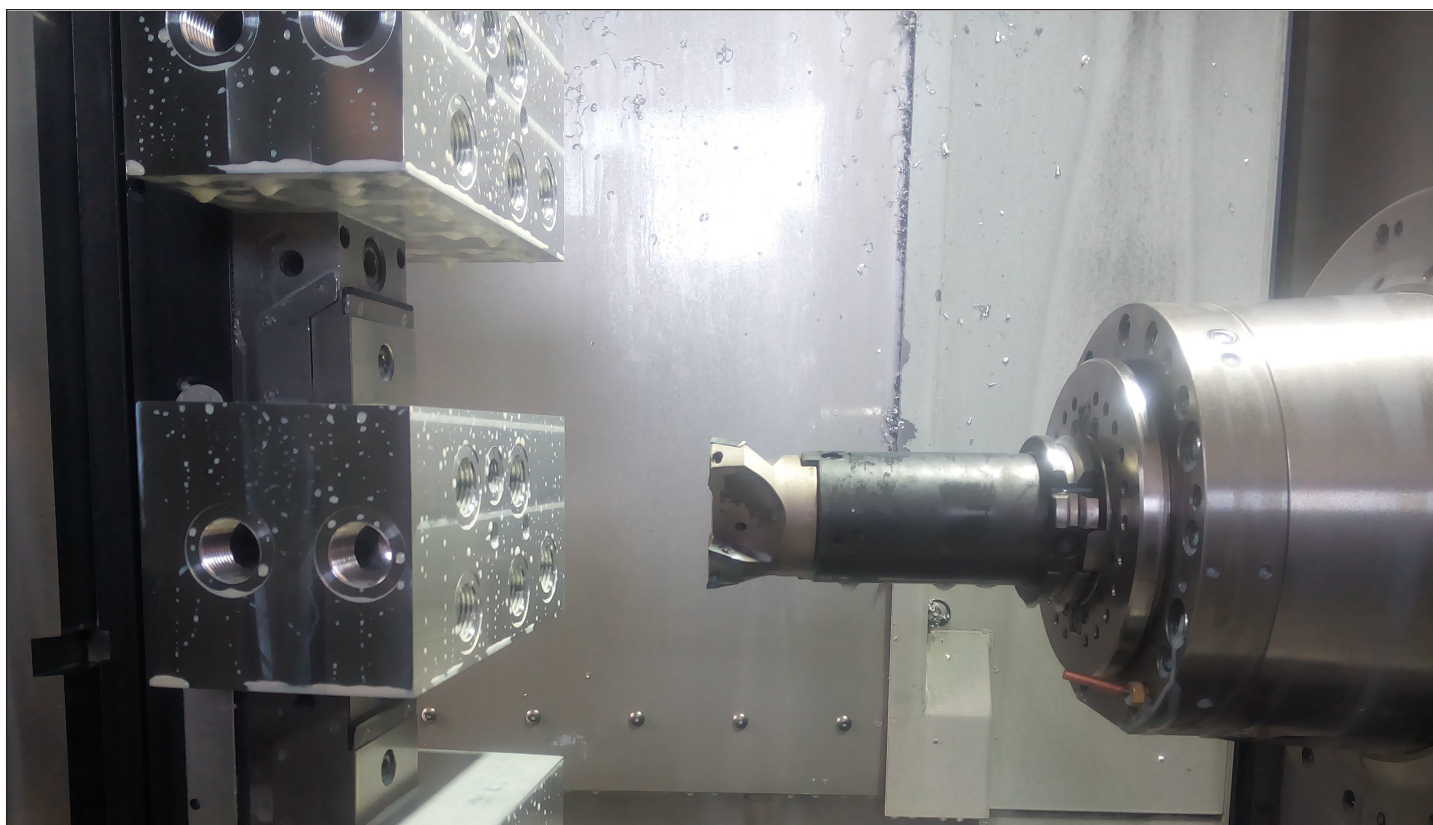
### Progettazione 3D



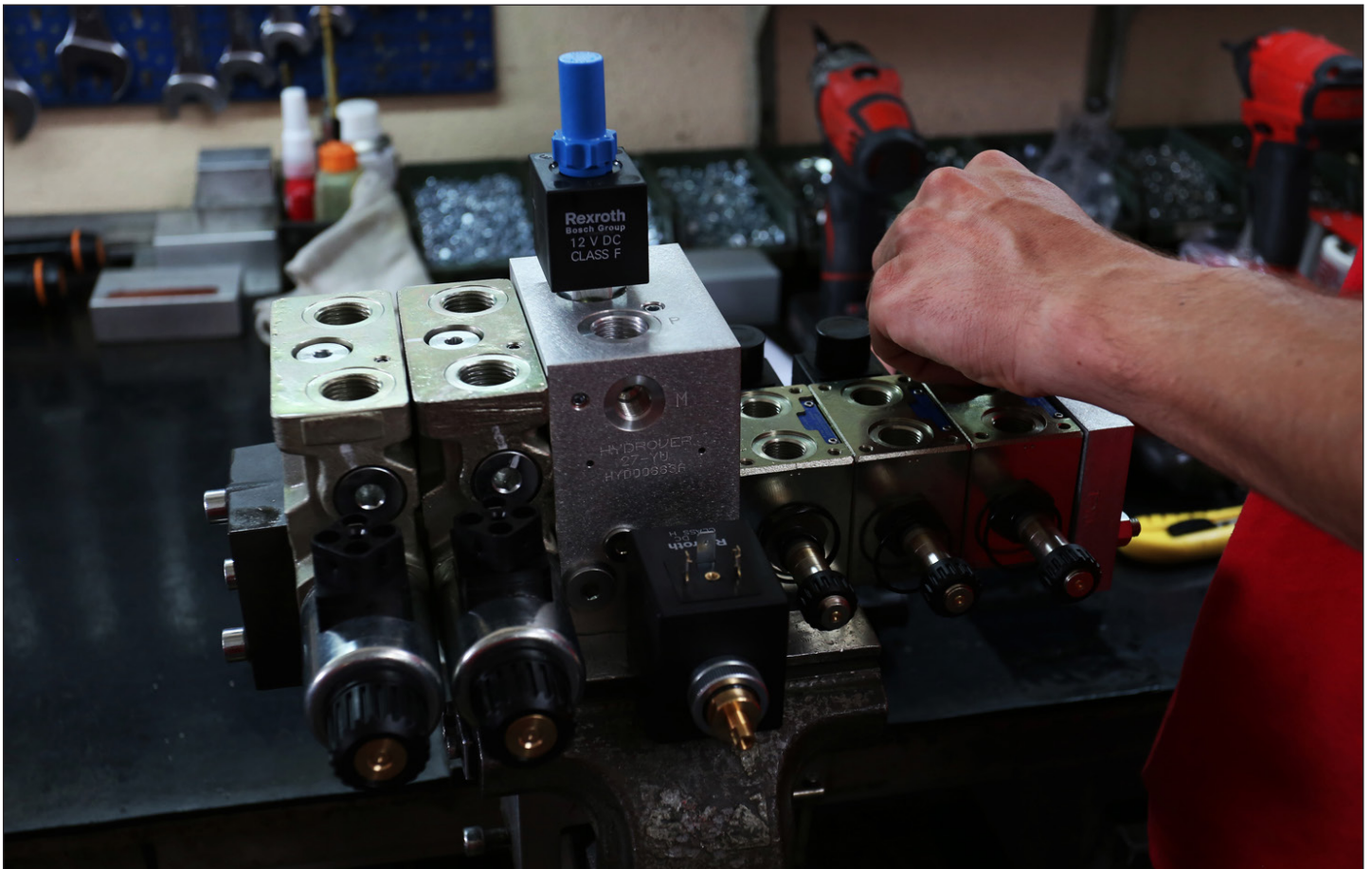
## Simulazioni di lavorazione con CAD/CAM




## Lavorazione meccanica






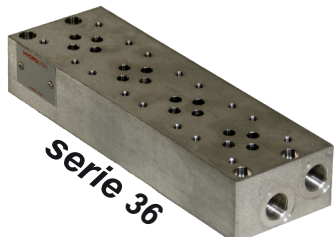
# Montaggio e collaudo




**Collettori in linea**

Collettori multi attacco	Valvole per montaggio in linea
<ul style="list-style-type: none"> <li>• Per scarichi</li> <li>• Dedicati</li> </ul>  <p><i>serie 16</i></p>	<ul style="list-style-type: none"> <li>• Massima pressione</li> <li>• Rigenerativo</li> <li>• Messa a scarico rapido</li> <li>• Regolazione di flusso</li> <li>• Esclusione pompa</li> <li>• Rapido lento</li> <li>• Messa a scarico e valvola di massima pressione</li> <li>• Flottante</li> </ul>  <p><i>serie 17</i></p>

**Prodotti Cetop 3**

Elementi componibili in circuito parallelo	Elementi componibili LS in circuito parallelo
<ul style="list-style-type: none"> <li>• Fiancate di ingresso con messa a scarico, massima pressione, regolazione portata compensata a 2 o 3 vie</li> <li>• Elementi per postazioni con attacchi laterali e posteriori</li> <li>• Versione standard e alta portata</li> </ul>  <p><i>serie 31</i></p>	<ul style="list-style-type: none"> <li>• Per pompa a portata variabile</li> <li>• Per pompa a portata fissa</li> <li>• Elementi per postazioni anche con regolazione di flusso compensata a 2 vie</li> </ul>  <p><i>serie 32</i></p>
Elettrovalvole	Piastre
<ul style="list-style-type: none"> <li>• Regolazione di flusso</li> <li>• Regolazione di pressione</li> <li>• A 2 vie P in A o P in B</li> </ul>  <p><i>serie 35</i></p>	<ul style="list-style-type: none"> <li>• Piastre singole anche con valvola di massima pressione</li> <li>• Piastre multiple anche con messa a scarico e valvola di massima pressione</li> <li>• Piastre di chiusura</li> </ul>  <p><i>serie 36</i></p>

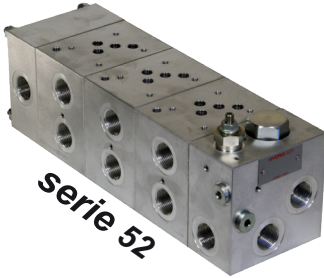

**Elementi modulari**

<ul style="list-style-type: none"> <li>• Massima pressione</li> <li>• Sequenza</li> <li>• Contropressione</li> <li>• Riduttrice di pressione</li> <li>• Per pressostati</li> <li>• Bilanciamento</li> <li>• Regolazione di flusso</li> <li>• Elettrovalvola direzionali a tenuta</li> <li>• Messa scarico e valvola di massima pressione</li> <li>• Rapido lento</li> <li>• Di non ritorno</li> <li>• Attacchi supplementari</li> </ul>	 <p><i>serie 39</i></p>
---	---

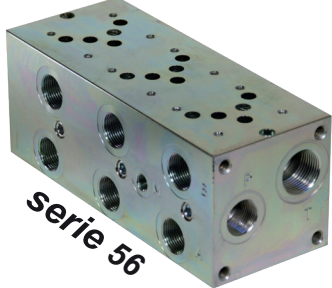
**Prodotti per elettro distributori bancabili ED Bosch Rexroth**

Fiancate d'ingresso e di chiusura	Elementi modulari
<ul style="list-style-type: none"> <li>• Fino a 60 lt/1</li> <li>• Anche con messa a scarico, valvola di massima pressione, doppio stadio di pressione, rapido lento.</li> <li>• Versioni per load sensing</li> </ul>  <p><i>serie 41 e 42</i></p>	<ul style="list-style-type: none"> <li>• Massima pressione</li> <li>• Di non ritorno</li> <li>• Regolazione di flusso</li> </ul>  <p><i>serie 49</i></p>



**Prodotti Cetop 5**

Elementi componibili LS in circuito parallelo	Elementi modulari
<ul style="list-style-type: none"> <li>• Fino a 250 lt/1 in ingresso</li> <li>• Per pompa a portata variabile</li> <li>• Per pompa a portata fissa con <math>\Delta P</math> variabile o fisso</li> </ul>  <p><i>serie 52</i></p>	<ul style="list-style-type: none"> <li>• Massima pressione</li> <li>• Rigenerativo</li> <li>• Elettrovalvola fra A e A1</li> <li>• Elettrovalvola fra B e B1</li> <li>• Elettrovalvole fra A e A1, B e B1</li> <li>• Messa scarico e valvola di massima pressione</li> <li>• Regolazione di flusso e rapido / lento</li> </ul>  <p><i>serie 59</i></p>

**Piastre**

<ul style="list-style-type: none"> <li>• Piastre singole anche con valvola di massima pressione</li> <li>• Piastre multiple anche con messa a scarico e valvola di massima pressione</li> <li>• Piastre di chiusura</li> </ul>	 <p><i>serie 56</i></p>
--	--

**Blocchi integrati multifunzioni**

<ul style="list-style-type: none"> <li>• Doppio circuito di sequenza</li> <li>• Blocchi rigenerativi multi-pompe fino a 300 lt/1</li> <li>• Blocchi rotazione</li> <li>• Blocchi custom</li> </ul>	 <p><i>serie 97</i></p>  <p><i>serie 97</i></p>
--	--



## Distributore ufficiale Bosch Rexroth Oil Control



	<p><b>Valvole a cartuccia</b></p>	<ul style="list-style-type: none"> <li>• Massima pressione</li> <li>• Sequenza</li> <li>• Bilanciamento</li> <li>• Ritegno</li> <li>• Regolazione di flusso</li> </ul>
	<p><b>Elettrovalvole a cartuccia</b></p>	<ul style="list-style-type: none"> <li>• On-off e proporzionali</li> <li>• Da 10 lt/1 a 250 lt/1</li> <li>• Pressione di lavoro fino a 350 bar</li> </ul>
	<p><b>Elettrovalvole Cetop</b></p>	<ul style="list-style-type: none"> <li>• Cetop 2</li> <li>• Cetop 3</li> <li>• Cetop 5</li> <li>• Cetop 7</li> </ul>
	<p><b>Elettro-distributori componibili ED</b></p>	<ul style="list-style-type: none"> <li>• Flangiatura unica</li> <li>• Da 25 lt/1 fino a 80 lt/1</li> <li>• Pressione di lavoro fino a 310 bar</li> <li>• Standard, load sensing e anche flow sharing</li> <li>• Disponibile con comando d'emergenza a leva</li> </ul>
	<p><b>Deviatori di flusso</b></p>	<ul style="list-style-type: none"> <li>• Da 20 lt/1 a 140 lt/1</li> <li>• Pressione di lavoro fino a 310 bar</li> <li>• 3 o 6 vie</li> <li>• Disponibili anche componibili</li> </ul>
	<p><b>Centraline</b></p>	<ul style="list-style-type: none"> <li>• Cilindrate da 0,18 cm<sup>3</sup>/rev. a 9,9 cm<sup>3</sup>/rev.</li> <li>• Pressione di lavoro fino a 300 bar</li> <li>• Motori corrente continua da 50 W a 3000 W</li> <li>• Motori corrente alternata da 90 W a 4000 W</li> <li>• Serbatoi da 0,5 l a 60 l</li> </ul>

# HYDROVER

Distributore ufficiale Bosch Rexroth Oil Control

**rexroth**  
A Bosch Company

Sede operativa e legale:

**HYDROVER S.r.L.**

Via Torrette, 45 - 12010 BERNEZZO (CN)

Tel. +39 0171/857366 – Fax +39 0171/857659

Cod. Fisc. - P. IVA - Reg. Impr. CN 02449930045

CCIAA di Cuneo Rea n. 176832

Capitale Sociale € 10.000,00 i.v.

email: [info@hydrover.it](mailto:info@hydrover.it) - Web: [www.hydrover.it](http://www.hydrover.it)